



2018-2021
CARPET TILE
DT

sangetsu

2018-2021 CARPET TILE DT

DT カーペットタイル [プレミアム]

サンゲツ「DT」シリーズは、洗練されたデザインと質感、
温もりのある色彩と日本の伝統的な美学を取り入れた、プレミアム・コレクションです。
品格のある佇まいが空間の個性やこだわりをより一層引き立て、
贅沢な時間を過ごすための特別な空間を演出します。

INDEX

Voice Collection

「森に包まれる心地よさ」をデザインコンセプトに、木漏れ日が生み出す陰影の揺らぎや鳥たちが奏でる美しい旋律を拘った色と柄で表現したコレクション。

- 1 DT-4250 ボイスオブツリー
- 1 DT-5250 ボイスレス
- 1 DT-6250 ボイスモア
- 2 DT-7250 コールオブバード

Tsuyuji Collection

季節の変化で表情を変える日本庭園露地の美しさを日本人ならではの感性でデザインしたコレクション。

- 3 DT-6000 ツユジ
- 3 DT-6050 ジャリ

Overseas

海外製品ならではのサイズ感が、奥行きと開放感のある独創的な空間を創り上げます。

- 5 DT-6200 ジオグラフィック
- 6 DT-6300 アスリート
- 6 DT-6350 アスリートゴー
- 6 DT-6400 アスリートラン

Japonisme

風情をモチーフにした日本の伝統柄をベースにシックなものから華やかなものまで幅広く取り揃えたカテゴリー。

- 7 DT-6500 シキガワラ
- 7 DT-4100 スミ
- 8 DT-6600 ゼンストリーム
- 8 DT-6650 ゼンサンド
- 8 DT-6700 ゼンアイランド
- 9 DT-6800 イロカスリ
- 9 DT-5900 バサラ
- 10 DT-6900 イチマツ
- 10 DT-7100 ハナガスミ

Purematerial

自然の中に存在するさまざまなマテリアルの表情豊かなテクスチャーと色調を再現したカテゴリー。

- 11 DT-7200 クォーツサイト
- 11 DT-7300 クラフトストーン
- 11 DT-3200 ルナ
- 12 DT-7400 ライトオブフォレスト
- 12 DT-8200 スキンオブウッド
- 12 DT-5450 プラザ

Worldlandscape

心に残る美しい景色や神秘的な自然現象を表現したカテゴリー。

- 13 DT-5700 オンダス
- 13 DT-5650 リヴァージュ
- 13 DT-8400 ウォーターキャンバス
- 14 DT-8500 ライトチェイサー
- 14 DT-8700 タイムラプス
- 14 DT-3800 レジーナ
- 14 DT-8800 グランノーヴァ

Textilefabrics

糸が交差する豊かな質感と柔らかな陰影、テキスタイルの持つ温かみを表現したカテゴリー。

- 15 DT-5850 レオン
- 15 DT-4350 ベルダ
- 15 DT-7350 ベルダグラデーション
- 15 DT-8350 ベルダコンビネーション
- 16 DT-8850 イノセントジャカード
- 16 DT-8900 グランジツイード
- 17 DT-4800 テネロ
- 17 DT-5050 ラウト
- 17 DT-5600 ガーデン
- 18 DT-5300 プレミオ
- 18 DT-4050 チェック

Plain&Line

飽きのこないシンプルなデザインと歩行感の良いカットパイル商品を揃えたカテゴリー。

- 19 DT-3750 シャインループ
- 19 DT-1800 スローワルツII
- 20 DT-4550 アビリオ
- 20 DT-5200 ロトミックスネオ

グラフィカカーペットタイル・ロールカーペット

- 21 GC-2001~GC-2102
- 22 GC-301~GC-324

OA フラットカバー・アンダーレイ

- 23 OA-1~OA-4 OAフラットカバー
- 23 NT-4・8 アンダーレイ

ルームプラス

- 24 DT-9000 ルームプラス・プランク

Voice Collection

「森に包まれる心地よさ」をデザインコンセプトに、
木漏れ日が生み出す陰影の揺らぎや、
鳥たちが奏でる美しい旋律を拘った色と柄で表現したコレクション。
さまざまな組み合わせが可能で、
インテリア全体に調和とリズムを生み出します。

Directed by **process #100**

Call of Bird

DT-7250

Voice of Tree

DT-4250

Voice less

DT-5250

Voice more

DT-6250

Call of Bird

DT-7250





Voice of Tree

DT-4250



▲DT-4251



▲DT-4257 NEW



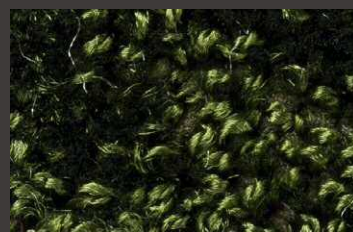
▲DT-4260 NEW



▲DT-4263 NEW



▲DT-4258 NEW



▲DT-4261 NEW



▲DT-4264 NEW



▲DT-4259 NEW



▲DT-4262 NEW



▲DT-4265 NEW



Voice of Tree

DT-4250

ボイスレス
Voice less DT-5250

ボイスモア
Voice more DT-6250

標準価格(税別)

11,900円/m² 【2,975円/枚(枚売可)】

- 組成
- パイル長: [DT-4250] 原着ナイロン41.1% BCFナイロン58.9%
[DT-5250] 原着ナイロン49.2% BCFナイロン50.8%
[DT-6250] 原着ナイロン35.3% BCFナイロン64.7%
 - バックイング: PVC+ガラス不織布

- 規格
- パイル長: 6.5~3.0mmカット&ループ(全厚9.2mm) ■サイズ: 50cm×50cm
 - パイル密度: [DT-4250、5250] 1/10G×10.8ST [DT-6250] 1/10G×10.3ST



- 性能
- 防災試験番号: [DT-4250] E 2150134 [DT-5250] E 2180185
[DT-6250] E 2180188
 - 制電性: 1KV以下(JIS L 4406 23°C25%RH 合成ゴム底)

- 機能
- 




 - 梱包 ■1ケース: 16枚入り(4m²)

- 接着剤 ■ペンリダインGTS・NTR ※詳しくはP.23をご覧ください。

- 施工
- 

 - ※流し貼り、市松貼りどちらでもご使用いただけます。
※流し貼りで施工する場合目地や色差が目立つ場合があります。
※製法上柄はつながりません。
※貼り方により印象が大きく変わることがあります。
※カット部分はパイルの方向や傾斜により色差が生じます。

●巻末の「選択・施工上のご注意」を必ずご参照ください。

MADE IN JAPAN

Voice less

DT-5250



▲DT-5251 NEW



▲DT-5260 NEW



▲DT-5265 NEW

Voice more

DT-6250



▲DT-6251 NEW



▲DT-6260 NEW



▲DT-6265 NEW



▲DT-7251

NEW



▲DT-7252

NEW



▲DT-7260

NEW



▲DT-7265

NEW

コールオブバード

Call of Bird

DT-7250

標準価格(税別)

11,900円/㎡ [2,975円/枚(枚売可)]

組成 ■パイル:原着ナイロン41.1% BCFナイロン58.9% ■バックング:PVC+ガラス不織布

規格 ■パイル長:6.5~3.0mmカット&ループ(全厚9.2mm) ■パイル密度:1/10G×10ST
■サイズ:50cm×50cm

性能 ■防炎試験番号:E 2180191
■制電性:1KV以下(JIS L 4406 23°C25%RH 合成ゴム底)

梱包 ■1ケース:16枚入り(4㎡)

機能



接着剤 ■ペンリダインGTS・NTR ※詳しくはP.23をご覧ください。

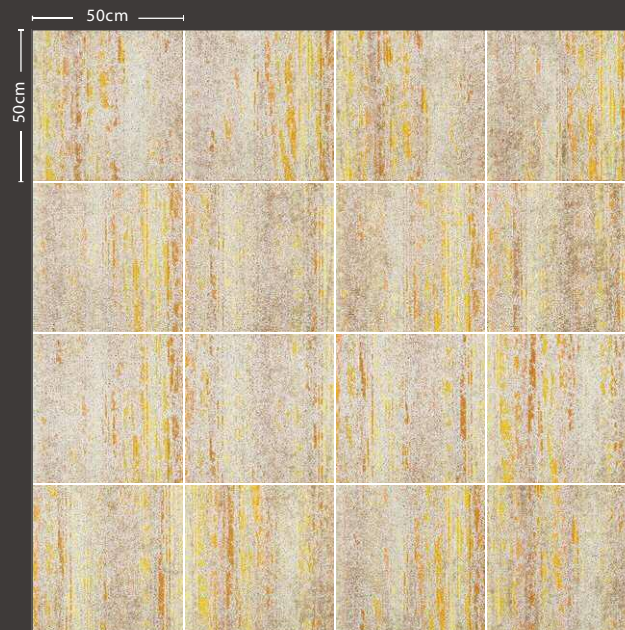
施工



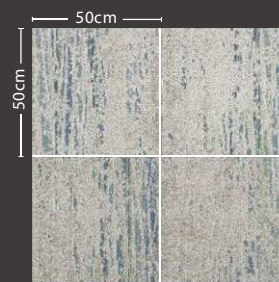
※流し貼り、市松貼りどちらでもご使用いただけます。
※流し貼りで施工する場合目地や色差が目立つ場合があります。
※製法上柄はつながりません。
※貼り方により印象が大きく変わることがあります。
※カット部分はパイルの方向や傾斜により色差が生じます。

●巻末の「選択・施工上のご注意」を必ずご参照ください。

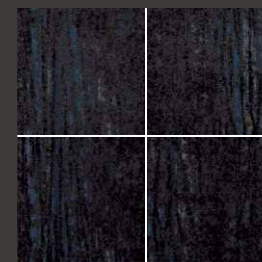
MADE IN JAPAN



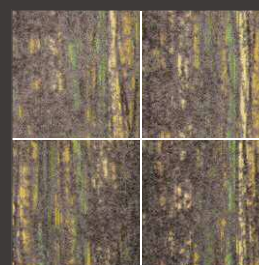
DT-7251



DT-7252



DT-7265



DT-7260



Voice less

DT-5250

Voice more

DT-6250

DT-5251・6265(流し貼り)



Call of Bird

DT-7250

DT-7265(流し貼り)

Tsuyuji Collection

季節の変化で表情を変える日本庭園露地の美しさを
日本人ならではの感性でデザインしたコレクション。
凹凸感のある立体的な表情が、
美しさと心落ち着く贅沢な時間をもたらします。

JYARI

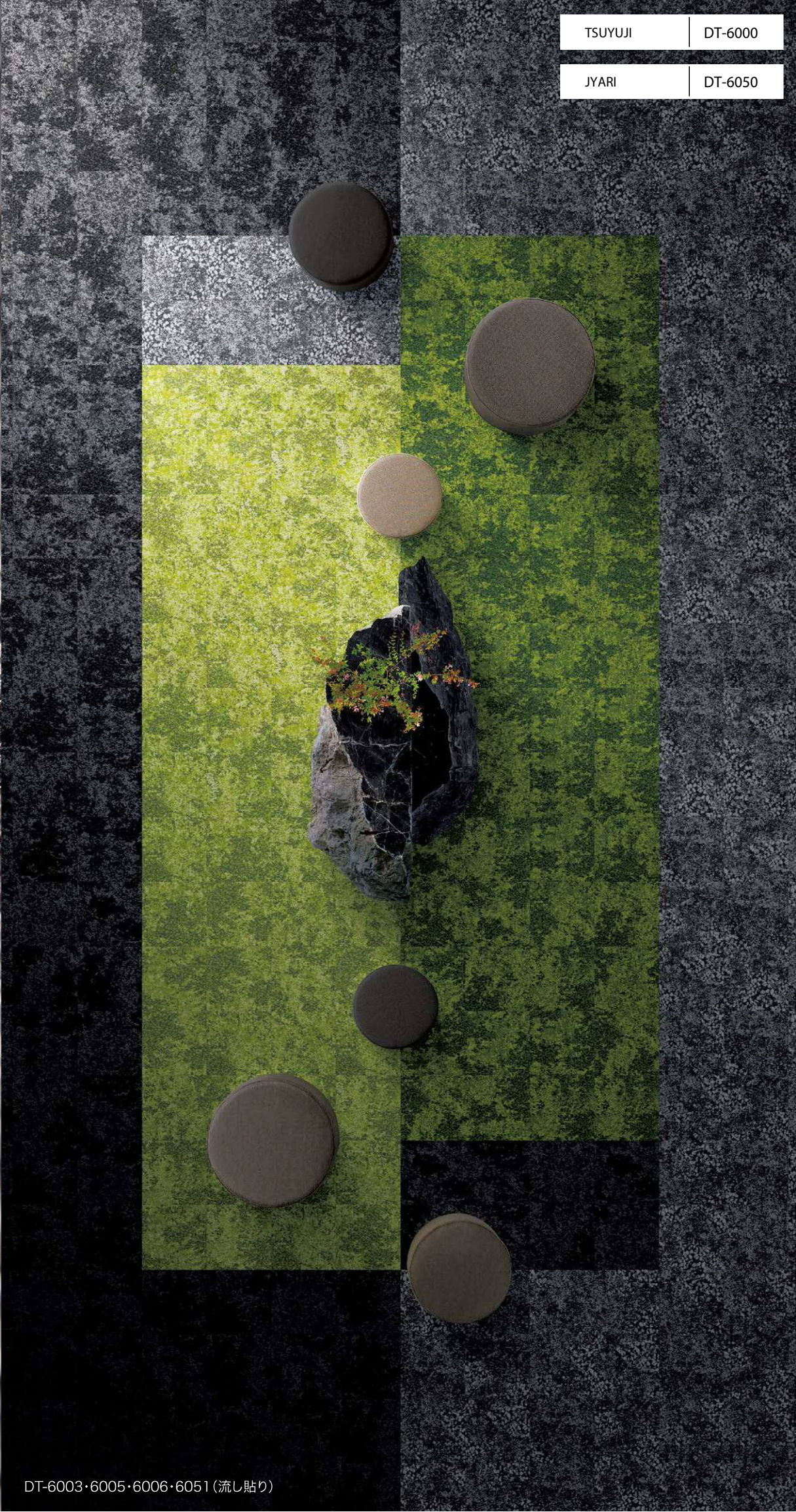
DT-6050

TSUYUJI

DT-6000

JYARI

DT-6050



DT-6051

DT-6003・6005・6006・6051(流し貼り)





▲DT-6001

NEW



▲DT-6002

NEW



▲DT-6005

NEW



▲DT-6003

NEW



▲DT-6006

NEW



▲DT-6004

NEW



▲DT-6007

NEW



▲DT-6051

NEW



▲DT-6052

NEW

ツユジ

TSUYUJI

DT-6000

標準価格(税別)

15,000円/㎡ 【3,750円/枚(枚売可)】

組成 ■パイル:原着ナイロン(6,6ナイロン)100% ■バックング:PVC+ガラス不織布

規格 ■パイル長:5.5~2.5mmループ(全厚9.5mm) ■パイル密度:1/10G×9ST
■サイズ:50cm×50cm

性能 ■防炎試験番号:E 2180186
■制電性:1KV以下(JIS L 4406 23°C25%RH 合成ゴム底)

梱包 ■1ケース:12枚入り(3㎡)

機能



施工



※流し貼り、市松貼りどちらでもご使用いただけます。
※流し貼りで施工する場合目地や色差が目立つ場合があります。

接着剤 ■ペンリダインGTS・NTR

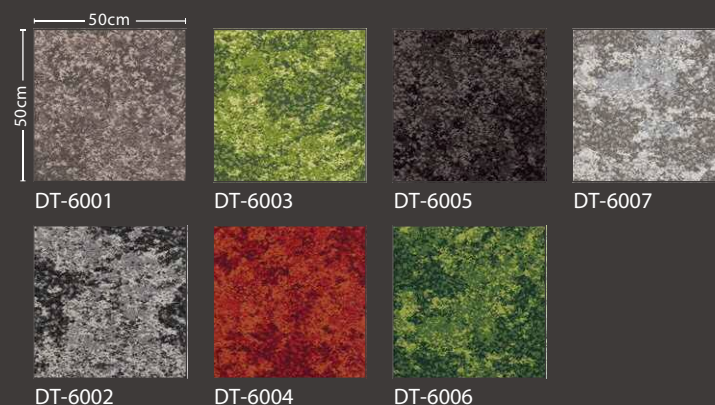
※詳しくはP.23をご覧ください。

●巻末の「選択・施工上のご注意」を必ずご参照ください。

MADE IN JAPAN

※製法上柄はつながりません。

※貼り方により印象が大きく変わることがあります。



ジャリ

JYARI

DT-6050

標準価格(税別)

15,000円/㎡ 【3,750円/枚(枚売可)】

組成 ■パイル:原着ナイロン(6,6ナイロン)100% ■バックング:PVC+ガラス不織布

規格 ■パイル長:5.5~2.5mmループ(全厚9.5mm) ■パイル密度:1/10G×9ST
■サイズ:50cm×50cm

性能 ■防炎試験番号:E 2180187
■制電性:1KV以下(JIS L 4406 23°C25%RH 合成ゴム底)

梱包 ■1ケース:12枚入り(3㎡)

機能



施工



※流し貼り、市松貼りどちらでもご使用いただけます。
※流し貼りで施工する場合目地や色差が目立つ場合があります。

接着剤 ■ペンリダインGTS・NTR

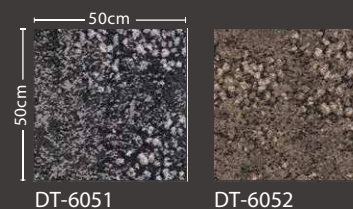
※詳しくはP.23をご覧ください。

●巻末の「選択・施工上のご注意」を必ずご参照ください。

MADE IN JAPAN

※製法上柄はつながりません。

※貼り方により印象が大きく変わることがあります。







ジオグラフィック

DT-6200



DT-6201(流し貼り)

ジオグラフィック

DT-6200



DT-6203(流し貼り)

shaw contract × sangetsu

Overseas

Geographic

落ち着きを感じさせるカラーリングをベースに、
鉱物の神秘的な輝きを取り入れたデザイン。
斜めに構成されたデザインはレイアウトの自由度が高く、
洗練された空間に印象的な個性をプラスします。

ジオグラフィック

DT-6200



DT-6202・6204・6205(流し貼り)

アスリート DT-6300

アスリートゴー DT-6350



Athlete

クリエイターが自由な発想で生み出した
ビビットなカラーとデザインが特徴のコレクション。
ブランクサイズならではの自在な組み合わせが、
空間に新しい価値を創造します。

DT-6301・6351・6352

アスリートラン DT-6400



DT-6401

アスリート DT-6300

アスリートゴー DT-6350

アスリートラン DT-6400

DT-6301・6351・6352・6401・6402

Geographic

特殊掛率品

ジオグラフィック

DT-6200

標準価格(税別)

13,000円/㎡ 【4,837円/枚(枚売可)】

組成 ■パイル:原着ナイロン100%
■バックング:エコワークス®(オレフィン)+ガラス不織布

規格 ■パイル長:5.2~4.6mmカット&ループ(全厚7.6mm)
■パイル密度:1/10G×8ST ■サイズ:61cm×61cm

性能 ■防災試験番号:E 2180241
■制電性:2KV以下(JIS L 4406 23°C25%RH 合成ゴム底)

梱包 ■1ケース:12枚入り(約4.46㎡)

機能



接着剤 ■ペンリダインGTS・NTR ※詳しくはP.23をご覧ください。

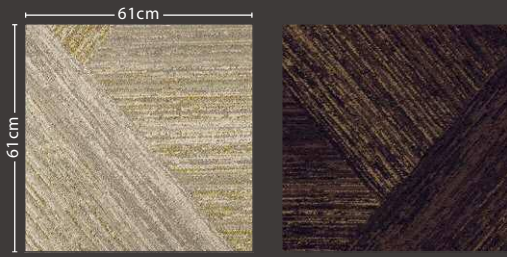
施工 ※流し貼り、市松貼りどちらでもご使用いただけます。
※流し貼りで施工する場合目地や色差が目立つ場合があります。

●巻末の「選択・施工上のご注意」を必ずご参照ください。 MADE IN CHINA

※製法上柄はつながりません。

※貼り方により印象が大きく変わることがあります。

※カット部分はパイルの方向や傾斜により色差が生じます。



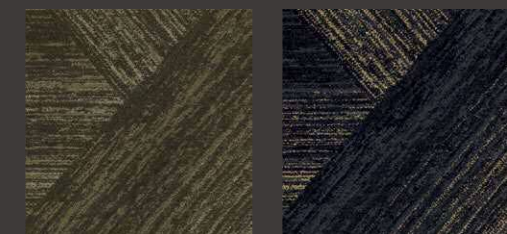
DT-6201

DT-6204



DT-6202

DT-6205



DT-6203

DT-6206





▲DT-6201

NEW



▲DT-6203

NEW



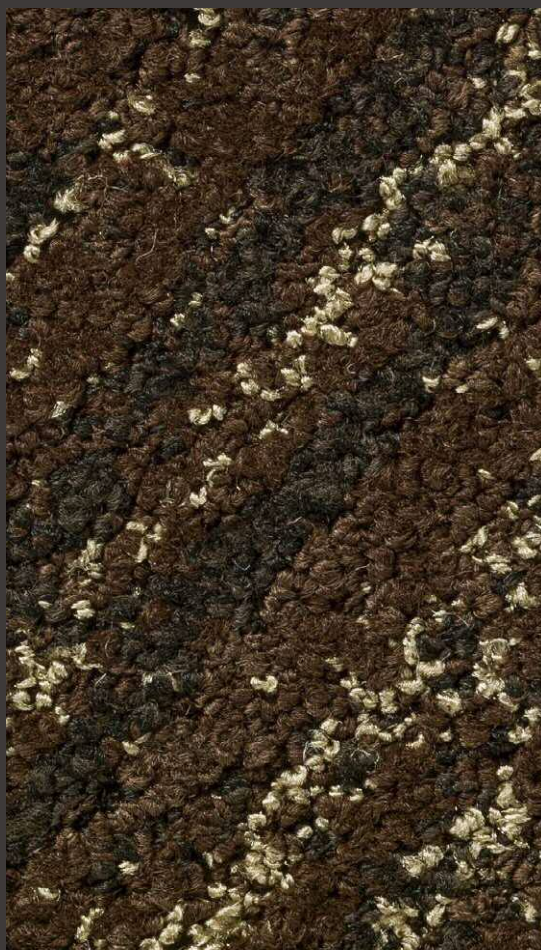
▲DT-6205

NEW



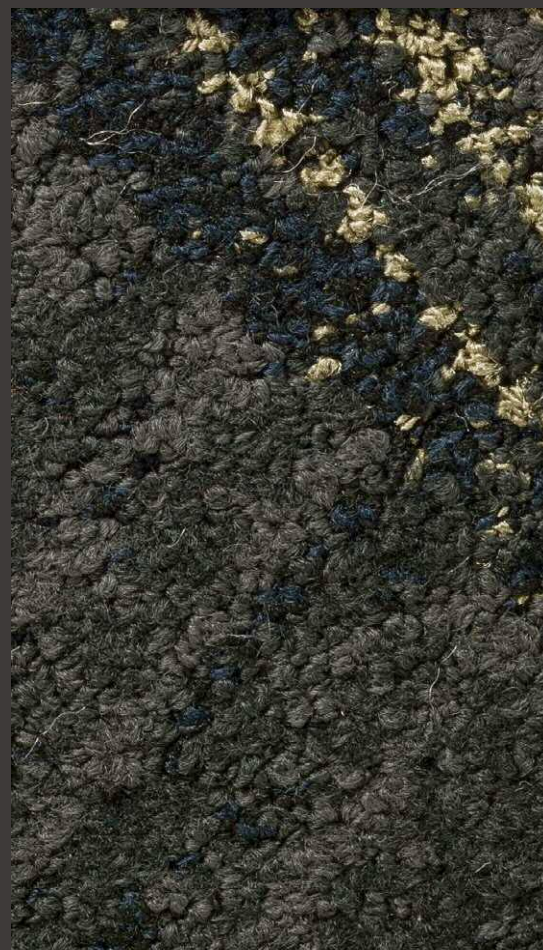
▲DT-6202

NEW



▲DT-6204

NEW



▲DT-6206

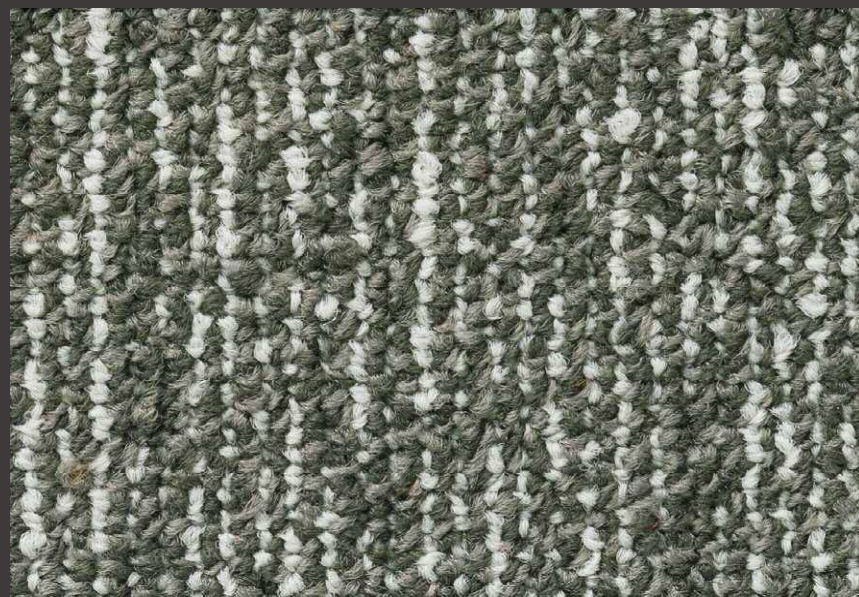
NEW

アスリート



▲DT-6301

NEW



▲DT-6302

NEW

アスリートゴー



▲DT-6351

NEW



▲DT-6352

NEW



▲DT-6353

NEW



▲DT-6354

NEW

アスリートラン



▲DT-6401

NEW



▲DT-6402

NEW



▲DT-6403

NEW



▲DT-6404

NEW

アスリート DT-6300

アスリートゴー DT-6350

アスリートラン DT-6400



DT-6301



DT-6302

Athlete

特殊掛率品

アスリート

DT-6300

標準価格(税別)

9,800円/㎡ 【2,051円/枚(枚売可)】

組成 ■パイル:原着ナイロン100%
■バックング:エコワークス®(オレフィン)+ガラス不織布

規格 ■パイル長:4.1~3.6mmループ(全厚6.5mm)
■パイル密度:1/12G×9ST ■サイズ:23cm×91cm

性能 ■防炎試験番号:E 2180238
■制電性:2KV以下(JIS L 4406 23°C25%RH 合成ゴム底)

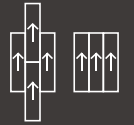
梱包 ■1ケース:20枚入り(約4.18㎡)

接着剤 ■ペンリダインGTS・NTR ※詳しくはP.23をご覧ください。

機能

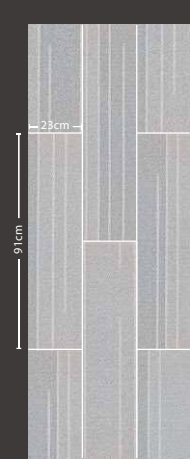


施工



※貼り方により印象が大きく変わることがあります。
※製法上柄はつながりません。

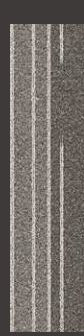
●巻末の「選択・施工上のご注意」を必ずご参照ください。 MADE IN USA



DT-6351



DT-6352



DT-6354

AthleteGo

特殊掛率品

アスリートゴー

DT-6350

標準価格(税別)

9,800円/㎡ 【2,051円/枚(枚売可)】

組成 ■パイル:原着ナイロン100%
■バックング:エコワークス®(オレフィン)+ガラス不織布

規格 ■パイル長:4.1~3.6mmループ(全厚6.5mm)
■パイル密度:1/12G×9ST ■サイズ:23cm×91cm

性能 ■防炎試験番号:E 2180239
■制電性:2KV以下(JIS L 4406 23°C25%RH 合成ゴム底)

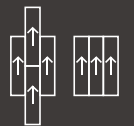
梱包 ■1ケース:20枚入り(約4.18㎡)

接着剤 ■ペンリダインGTS・NTR ※詳しくはP.23をご覧ください。

機能

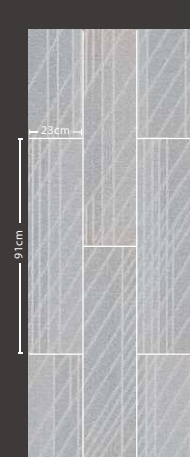


施工



※貼り方により印象が大きく変わることがあります。
※製法上柄はつながりません。

●巻末の「選択・施工上のご注意」を必ずご参照ください。 MADE IN USA



DT-6401



DT-6402



DT-6404

AthleteRun

特殊掛率品

アスリートラン

DT-6400

標準価格(税別)

9,800円/㎡ 【2,051円/枚(枚売可)】

組成 ■パイル:原着ナイロン100%
■バックング:エコワークス®(オレフィン)+ガラス不織布

規格 ■パイル長:4.1~3.6mmループ(全厚6.5mm)
■パイル密度:1/12G×9ST ■サイズ:23cm×91cm

性能 ■防炎試験番号:E 2180240
■制電性:2KV以下(JIS L 4406 23°C25%RH 合成ゴム底)

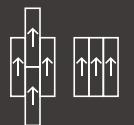
梱包 ■1ケース:20枚入り(約4.18㎡)

接着剤 ■ペンリダインGTS・NTR ※詳しくはP.23をご覧ください。

機能



施工

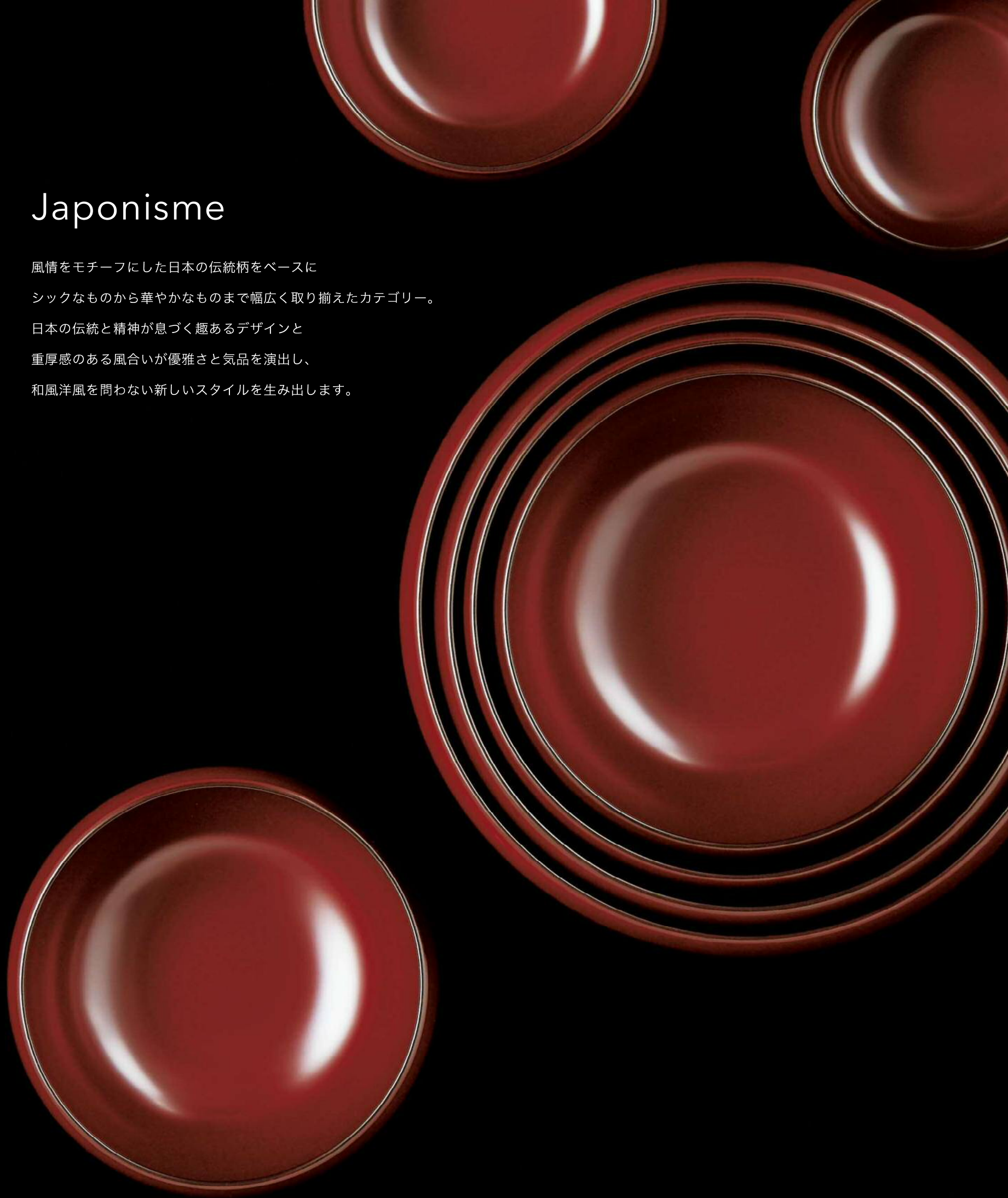


※貼り方により印象が大きく変わることがあります。
※製法上柄はつながりません。

●巻末の「選択・施工上のご注意」を必ずご参照ください。 MADE IN USA

Japonisme

風情をモチーフにした日本の伝統柄をベースに
シックなものから華やかなものまで幅広く取り揃えたカテゴリー。
日本の伝統と精神が息づく趣あるデザインと
重厚感のある風合いが優雅さと気品を演出し、
和風洋風を問わない新しいスタイルを生み出します。



シキガワラ | DT-6500

ゼンストリーム | DT-6600

ゼンサンド | DT-6650

ゼンアイランド | DT-6700



敷瓦

シキガワラ

DT-6500

標準価格(税別)

9,800円/㎡ 【2,450円/枚(枚売可)】

組成 ■パイル:原着ナイロン(6.6ナイロン)100%
■バックング:PVC+ガラス不織布

規格 ■パイル長:6.0~3.0mmループ(全厚8.8mm)
■パイル密度:1/10G×12ST ■サイズ:50cm×50cm

性能 ■防災試験番号:E 2180189
■制電性:1KV以下(JIS L 4406 23°C25%RH 合成ゴム底)

梱包 ■1ケース:20枚入り(5㎡)

機能



接着剤 ■ペンリダインGTS・NTR ※詳しくはP.23をご覧ください。

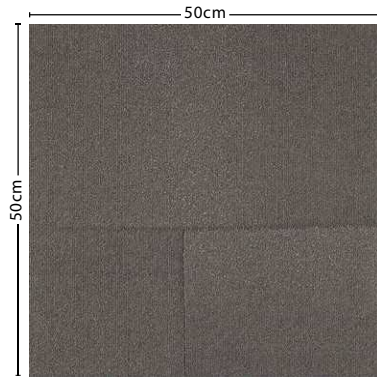
施工 ※流し貼り、市松貼りどちらでもご使用いただけます。
※流し貼りで施工する場合目地や色差が目立つ場合があります。

●巻末の「選択・施工上のご注意」を必ずご参照ください。 MADE IN JAPAN

※製法上柄はつながりません。

※貼り方により印象が大きく変わることがあります。

※柄の特性上、高低差が生じ目地が目立ちます。



DT-6501



DT-6502

DT-6504



DT-6503



DT-6501(流し貼り)

SUMI

スミ

GOOD DESIGN DT-4100

標準価格(税別)

11,900円/㎡ 【2,975円/枚(枚売可)】

組成 ■パイル:原着ナイロン(6.6ナイロン)100%
■バックング:PVC+ガラス不織布

規格 ■パイル長:5.0~3.0mmループ(全厚7.9mm)
■パイル密度:1/10G×11.8ST ■サイズ:25cm×100cm

性能 ■防災試験番号:E 2150131
■制電性:1KV以下(JIS L 4406 23°C25%RH 合成ゴム底)

梱包 ■1ケース:12枚入り(3㎡)

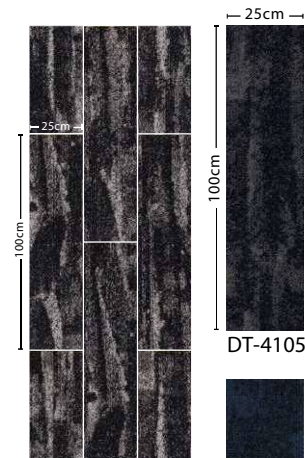
機能



接着剤 ■ペンリダインGTS・NTR ※詳しくはP.23をご覧ください。

施工 ※貼り方により印象が大きく変わることがあります。
※製法上柄はつながりません。

●巻末の「選択・施工上のご注意」を必ずご参照ください。 MADE IN JAPAN



DT-4103

DT-4105



DT-4106



DT-4103



▲DT-6501

NEW



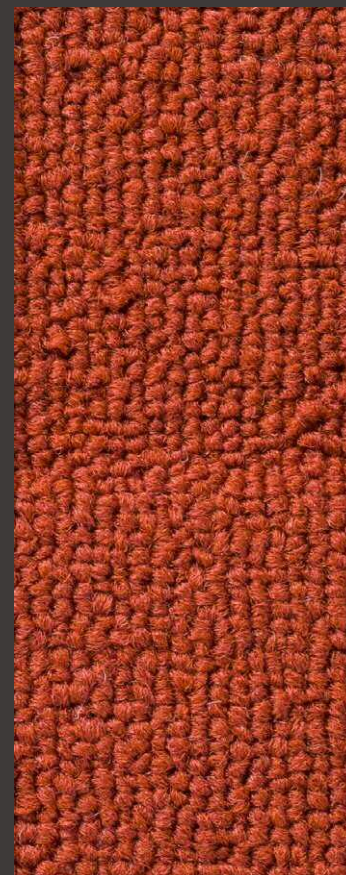
▲DT-6502

NEW



▲DT-6503

NEW



▲DT-6504

NEW



▲DT-4103



▲DT-4105

NEW



▲DT-4106

NEW

ゼンストリーム



▲DT-6601

NEW



▲DT-6602

NEW



▲DT-6603

NEW

ゼンサント



▲DT-6651

NEW



▲DT-6652

NEW



▲DT-6653

NEW

ゼンアイランド



▲DT-6701

NEW



▲DT-6702

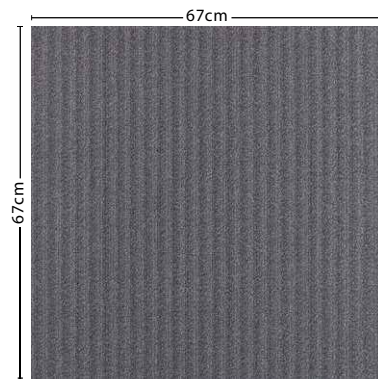
NEW



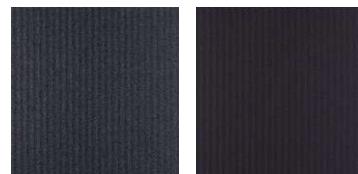
▲DT-6703

NEW

ゼンストリーム DT-6600



DT-6601

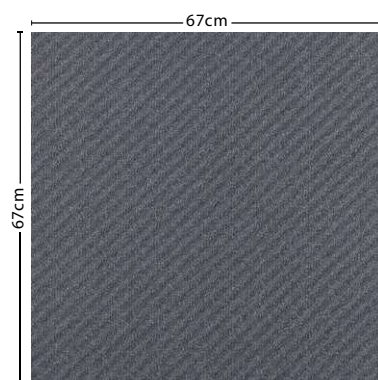


DT-6602

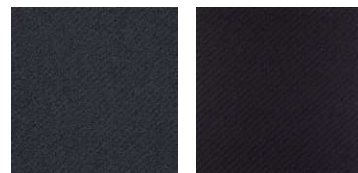
DT-6603

DT-6601(流し貼り)

ゼンサンド DT-6650



DT-6651

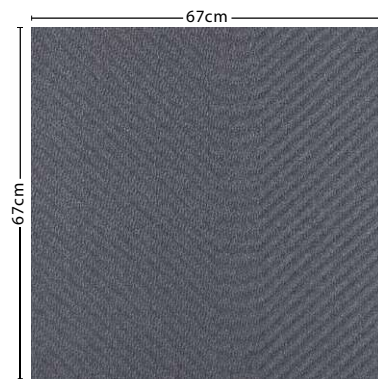


DT-6652

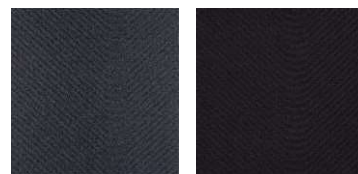
DT-6653

DT-6652(流し貼り)

ゼンアイランド DT-6700



DT-6701



DT-6702

DT-6703

DT-6703(流し貼り)

ZENStream

ゼンストリーム

DT-6600

標準価格(税別)

11,000円/m² 【4,937円/枚(枚売可)】

組成 ■パイル:原着ナイロン100%
■バックング:PVC+ガラス不織布

規格 ■パイル長:5.0~2.5mmループ(全厚6.4mm)
■パイル密度:1/10G×10.9ST ■サイズ:67cm×67cm

性能 ■防災試験番号:E 2180216
■制電性:2KV以下(JIS L 4406 23°C25%RH 合成ゴム底)

梱包 ■1ケース:9枚入り(約4.04m²)

機能



接着剤 ■ペンリダインGTS・NTR ※詳しくはP.23をご覧ください。

施工
↑ ↑ ↑ → ※流し貼り、市松貼りどちらでもご使用
↑ ↑ → ↑ いただけます。
流し貼り 市松貼り ※流し貼りで施工する場合目地や色差
が目立つ場合があります。

●巻末の「選択・施工上のご注意」を必ずご参照ください。 MADE IN CHINA

ZENSand

ゼンサンド

DT-6650

標準価格(税別)

11,000円/m² 【4,937円/枚(枚売可)】

組成 ■パイル:原着ナイロン100%
■バックング:PVC+ガラス不織布

規格 ■パイル長:5.0~2.5mmループ(全厚6.4mm)
■パイル密度:1/10G×10.9ST ■サイズ:67cm×67cm

性能 ■防災試験番号:E 2180217
■制電性:2KV以下(JIS L 4406 23°C25%RH 合成ゴム底)

梱包 ■1ケース:9枚入り(約4.04m²)

機能



接着剤 ■ペンリダインGTS・NTR ※詳しくはP.23をご覧ください。

施工
↑ ↑ ↑ → ※流し貼り、市松貼りどちらでもご使用
↑ ↑ → ↑ いただけます。
流し貼り 市松貼り ※流し貼りで施工する場合目地や色差
が目立つ場合があります。

●巻末の「選択・施工上のご注意」を必ずご参照ください。 MADE IN CHINA

ZENIslands

ゼンアイランド

DT-6700

標準価格(税別)

11,000円/m² 【4,937円/枚(枚売可)】

組成 ■パイル:原着ナイロン100%
■バックング:PVC+ガラス不織布

規格 ■パイル長:5.0~2.5mmループ(全厚6.4mm)
■パイル密度:1/10G×10.9ST ■サイズ:67cm×67cm

性能 ■防災試験番号:E 2180218
■制電性:2KV以下(JIS L 4406 23°C25%RH 合成ゴム底)

梱包 ■1ケース:9枚入り(約4.04m²)

機能



接着剤 ■ペンリダインGTS・NTR ※詳しくはP.23をご覧ください。

施工
↑ ↑ ↑ → ※流し貼り、市松貼りどちらでもご使用
↑ ↑ → ↑ いただけます。
流し貼り 市松貼り ※流し貼りで施工する場合目地や色差
が目立つ場合があります。

●巻末の「選択・施工上のご注意」を必ずご参照ください。 MADE IN CHINA

イロカスリ

DT-6800



DT-6802

バサラ

DT-5900



DT-5904 (流し貼り)

色緋

イロカスリ

DT-6800

標準価格(税別)

11,000円/㎡ 【2,750円/枚(枚売可)】

組成 ■パイル:原着ナイロン(6.6ナイロン)100%
■バックング:PVC+ガラス不織布

規格 ■パイル長:5.0~2.0mmループ(全厚7.8mm)
■パイル密度:1/10G×11.5ST ■サイズ:25cm×100cm

性能 ■防災試験番号:E 2180190
■制電性:1KV以下(JIS L 4406 23°C25%RH 合成ゴム底)

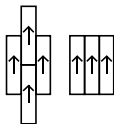
梱包 ■1ケース:12枚入り(3㎡)

機能



接着剤 ■ペンリダインGTS・NTR ※詳しくはP.23をご覧ください。

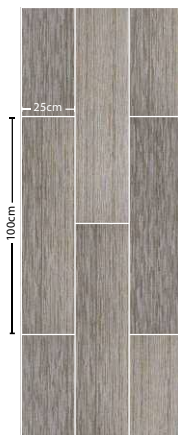
施工



※貼り方により印象が大きく変わることがあります。
※製法上柄はつながりません。

●巻末の「選択・施工上のご注意」を必ずご参照ください。

MADE IN JAPAN



DT-6801



DT-6802

BASARA

バサラ

DT-5900

標準価格(税別)

9,500円/㎡ 【2,375円/枚(枚売可)】

組成 ■パイル:原着ナイロン(6.6ナイロン)100%
■バックング:リサイクルPVC+ガラス不織布 **グリーン購入法適応商品**

規格 ■パイル長:4.0~2.5mmループ(全厚7.3mm)
■パイル密度:1/10G×12ST ■サイズ:50cm×50cm

性能 ■防災試験番号:E 1150132
■制電性:1KV以下(JIS L 4406 23°C25%RH 合成ゴム底)

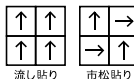
梱包 ■1ケース:16枚入り(4㎡)

機能



接着剤 ■ペンリダインGTS・NTR ※詳しくはP.23をご覧ください。

施工



※流し貼り、市松貼りどちらでもご使用いただけます。
※流し貼りで施工する場合目地や色差が目立つ場合があります。

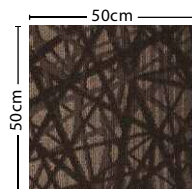
●巻末の「選択・施工上のご注意」を必ずご参照ください。

MADE IN JAPAN

※製法上柄はつながりません。

※貼り方により印象が大きく変わることがあります。

※流し貼りで施工する場合、施工例写真のように同色が重なり、
筋が目立つ場合があります。



DT-5901



DT-5906



DT-5904



DT-5907



DT-5905



DT-5908



▲ DT-6801

NEW



▲ DT-6802

NEW



▲ DT-5901



▲ DT-5905

NEW

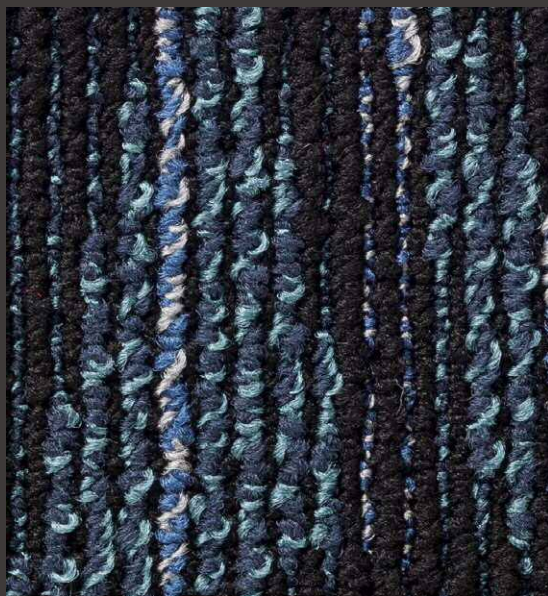


▲ DT-5907

NEW



▲ DT-5904



▲ DT-5906

NEW



▲ DT-5908

NEW

イチマツ

DT-6900



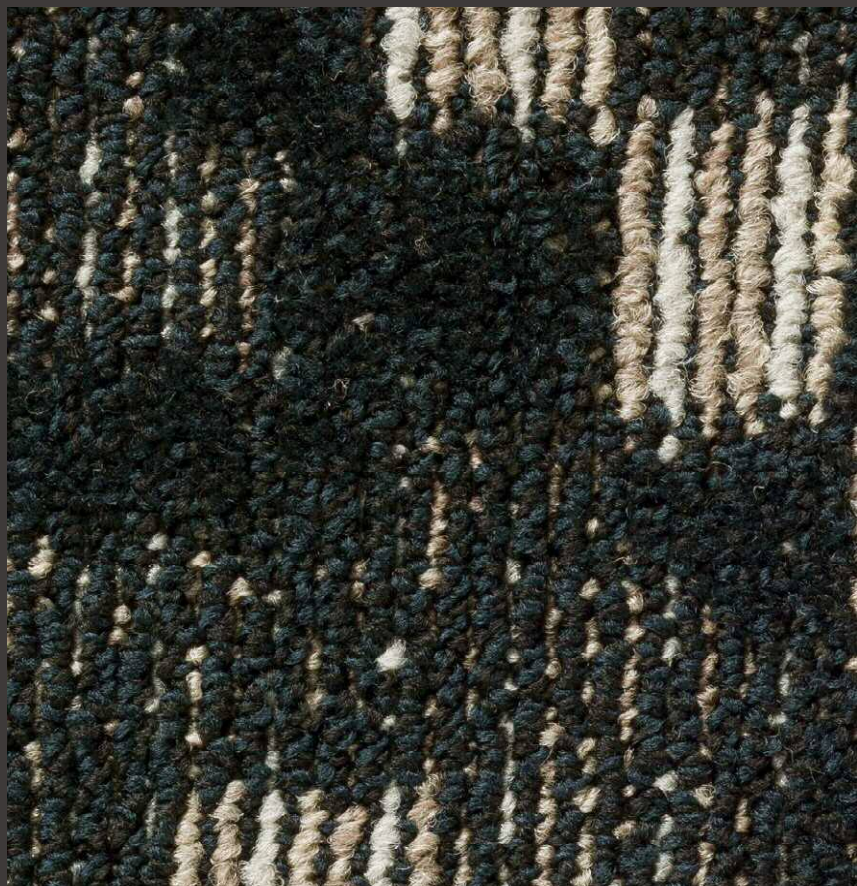
DT-6901(流し貼り)

ハナガスミ

DT-7100



DT-7102(流し貼り)



▲DT-6901

NEW



▲DT-6902

NEW



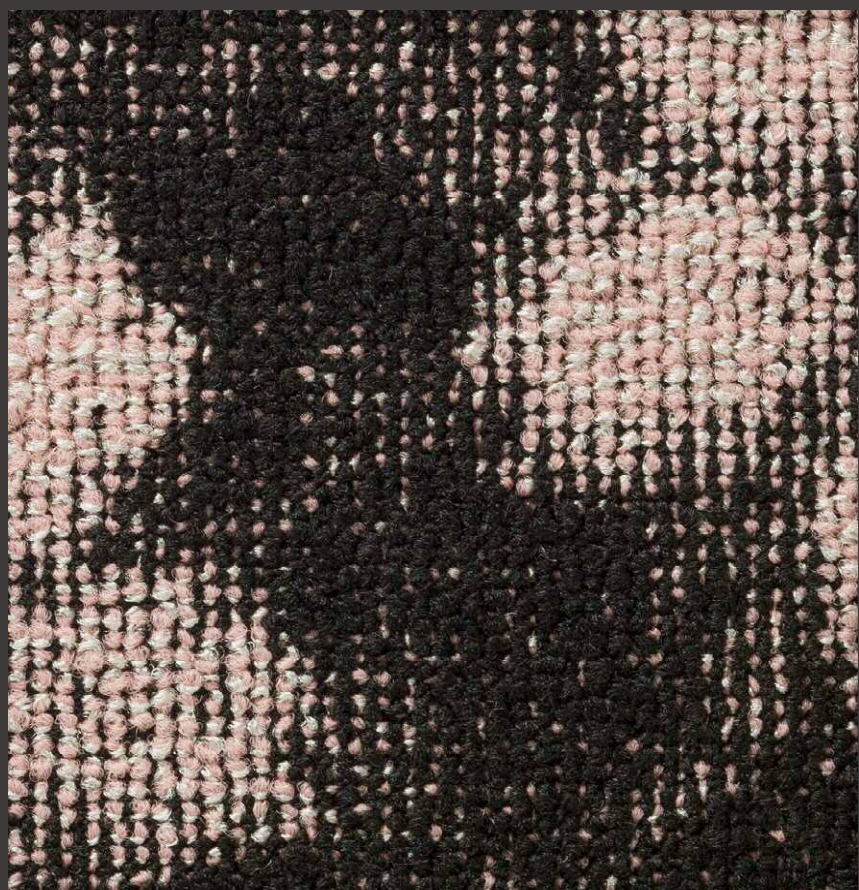
▲DT-6903

NEW



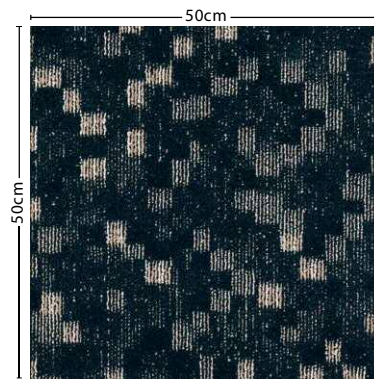
▲DT-7101

NEW

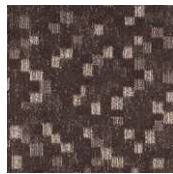


▲DT-7102

NEW



DT-6901



DT-6902



DT-6903

市松

イチマツ

DT-6900

標準価格(税別)

9,500円/㎡ 【2,375円/枚(枚売可)】

組成 ■パイル:原着ナイロン(6.6ナイロン)100%
■バックング:PVC+ガラス不織布

規格 ■パイル長:5.5~2.5mmカット&ループ(全厚8.0mm)
■パイル密度:1/10G×10.4ST ■サイズ:50cm×50cm

性能 ■防炎試験番号:E 2180207
■制電性:1KV以下(JIS L 4406 23°C25%RH 合成ゴム底)

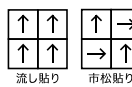
梱包 ■1ケース:16枚入り(4㎡)

機能



接着剤 ■ペンリダインGTS・NTR ※詳しくはP.23をご覧ください。

施工



※流し貼り、市松貼りどちらでもご使用いただけます。
※流し貼りで施工する場合目地や色差が目立つ場合があります。

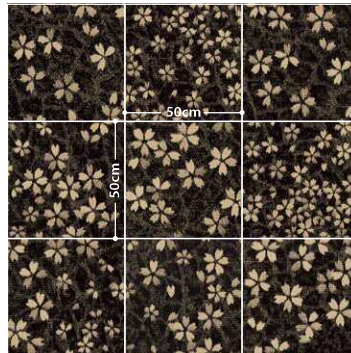
●巻末の「選択・施工上のご注意」を必ずご参照ください。

MADE IN JAPAN

※製法上柄はつながりません。

※貼り方により印象が大きく変わることがあります。

※カット部分はパイルの方向や傾斜により色差が生じます。



DT-7101



DT-7102

花霞

ハナガスミ

DT-7100

標準価格(税別)

9,500円/㎡ 【2,375円/枚(枚売可)】

組成 ■パイル:原着ナイロン(6.6ナイロン)100%
■バックング:リサイクルPVC+ガラス不織布 **グリーン購入法適応商品**

規格 ■パイル長:4.5~2.5mmループ(全厚8.1mm)
■パイル密度:1/16G×9.3ST ■サイズ:50cm×50cm

性能 ■防炎試験番号:E 1180152
■制電性:1KV以下(JIS L 4406 23°C25%RH 合成ゴム底)

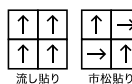
梱包 ■1ケース:16枚入り(4㎡)

機能



接着剤 ■ペンリダインGTS・NTR ※詳しくはP.23をご覧ください。

施工



※流し貼り、市松貼りどちらでもご使用いただけます。
※流し貼りで施工する場合目地や色差が目立つ場合があります。

●巻末の「選択・施工上のご注意」を必ずご参照ください。

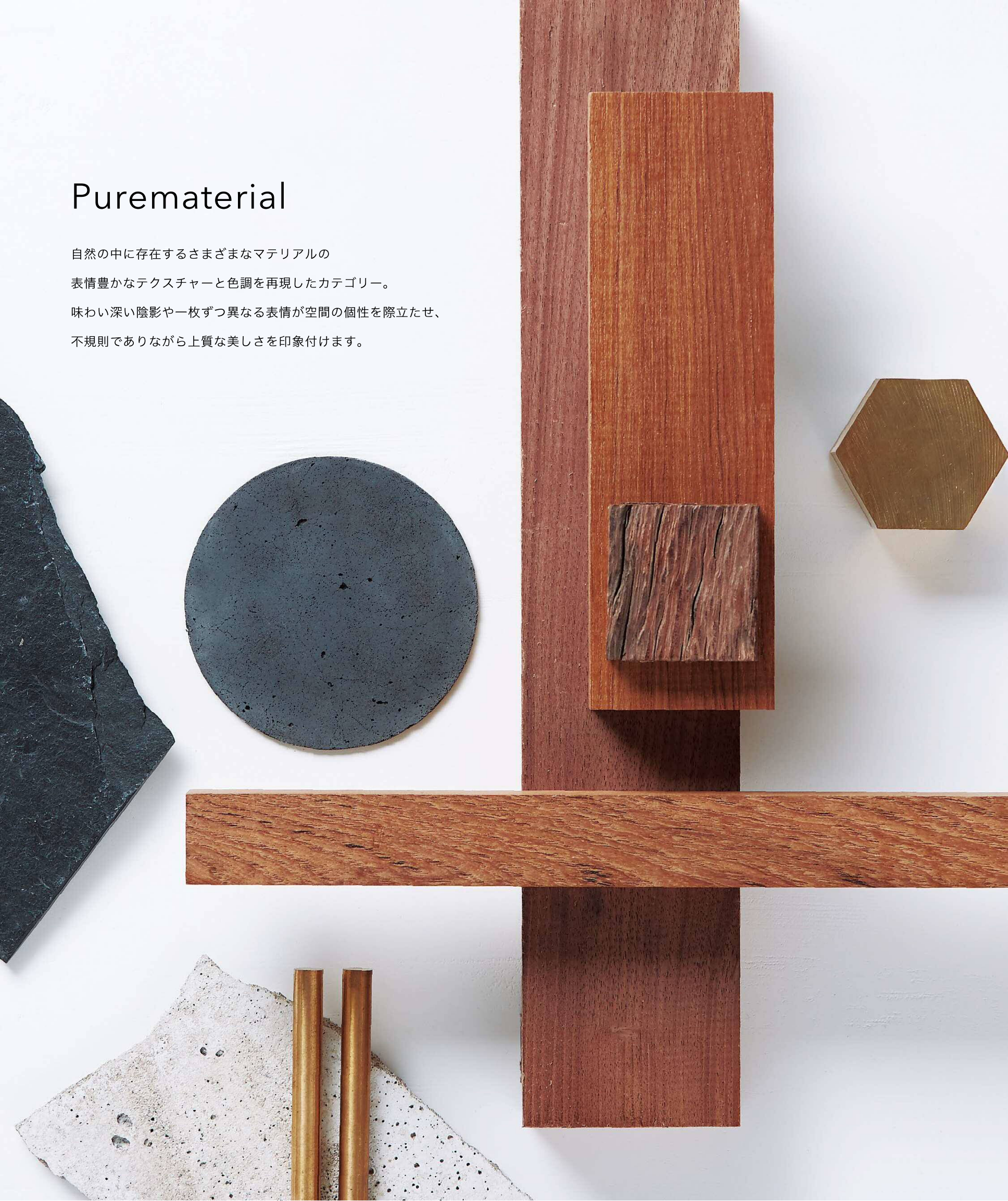
MADE IN JAPAN

※製法上柄はつながりません。

※貼り方により印象が大きく変わることがあります。

Purematerial

自然の中に存在するさまざまなマテリアルの
表情豊かなテクスチャーと色調を再現したカテゴリ。
味わい深い陰影や一枚ずつ異なる表情が空間の個性を際立たせ、
不規則でありながら上質な美しさを印象付けます。



クォーツサイト

DT-7200

ライトオブフォレスト

DT-7400

スキンオブウッド

DT-8200

QuartzSite

クォーツサイト

DT-7200

標準価格(税別)

9,800円/㎡ 【2,450円/枚(枚売可)】

- 組成
- パイル:原着ナイロン100%
 - バックイング:PVC+ガラス不織布

- 規格
- パイル長:4.5~2.5mmループ(全厚7.0mm)
 - パイル密度:1/10G×10ST ■サイズ:50cm×50cm

- 性能
- 防災試験番号:E 1180209
 - 制電性:1KV以下(JIS L 4406 23°C25%RH 合成ゴム底)

- 梱包
- 1ケース:16枚入り(4㎡)

機能



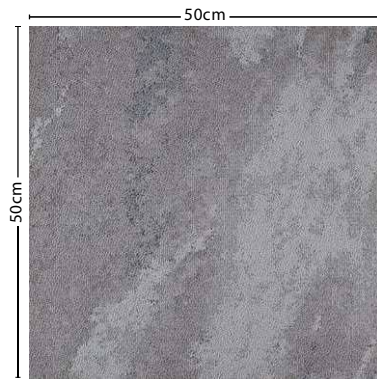
接着剤 ■ペンリダインGTS・NTR ※詳しくはP.23をご覧ください。

- 施工
- | | | |
|--|--|-------------------------------|
| | | ※流し貼り、市松貼りどちらでもご使用いただけます。 |
| | | ※流し貼りで施工する場合目地や色差が目立つ場合があります。 |

●巻末の「選択・施工上のご注意」を必ずご参照ください。 MADE IN CHINA

※製法上柄はつながりません。

※貼り方により印象が大きく変わることがあります。



DT-7201



DT-7202



DT-7203



DT-7201(流し貼り)

CraftStone

クラフトストーン

DT-7300

標準価格(税別)

8,500円/㎡ 【2,125円/枚(枚売可)】

- 組成
- パイル:原着ナイロン100%
 - バックイング:PVC+ガラス不織布

- 規格
- パイル長:5.0~2.5mmループ(全厚7.7mm)
 - パイル密度:1/10G×14ST ■サイズ:50cm×50cm

- 性能
- 防災試験番号:E 2180208
 - 制電性:1KV以下(JIS L 4406 23°C25%RH 合成ゴム底)

- 梱包
- 1ケース:16枚入り(4㎡)

機能



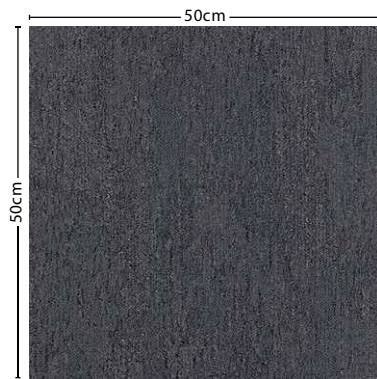
接着剤 ■ペンリダインGTS・NTR ※詳しくはP.23をご覧ください。

- 施工
- | | | |
|--|--|-------------------------------|
| | | ※流し貼り、市松貼りどちらでもご使用いただけます。 |
| | | ※流し貼りで施工する場合目地や色差が目立つ場合があります。 |

●巻末の「選択・施工上のご注意」を必ずご参照ください。 MADE IN JAPAN

※製法上柄はつながりません。

※貼り方により印象が大きく変わることがあります。



DT-7301



DT-7302



DT-7303



DT-7301(流し貼り)

Luna

ルナ

DT-3200

標準価格(税別)

15,000円/㎡ 【3,750円/枚(枚売可)】

- 組成
- パイル:原着ナイロン(6.6ナイロン)100%
 - バックイング:PVC+ガラス不織布

- 規格
- パイル長:5.8~2.5mmループ(全厚8.7mm)
 - パイル密度:1/10G×8.5ST ■サイズ:50cm×50cm

- 性能
- 防災試験番号:E 2150137
 - 制電性:1KV以下(JIS L 4406 23°C25%RH 合成ゴム底)

- 梱包
- 1ケース:12枚入り(3㎡)

機能



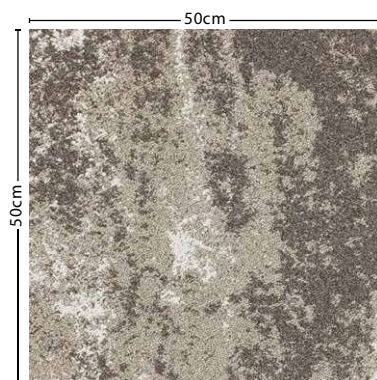
接着剤 ■ペンリダインGTS・NTR ※詳しくはP.23をご覧ください。

- 施工
- | | | |
|--|--|-------------------------------|
| | | ※流し貼り、市松貼りどちらでもご使用いただけます。 |
| | | ※流し貼りで施工する場合目地や色差が目立つ場合があります。 |

●巻末の「選択・施工上のご注意」を必ずご参照ください。 MADE IN JAPAN

※製法上柄はつながりません。

※貼り方により印象が大きく変わることがあります。



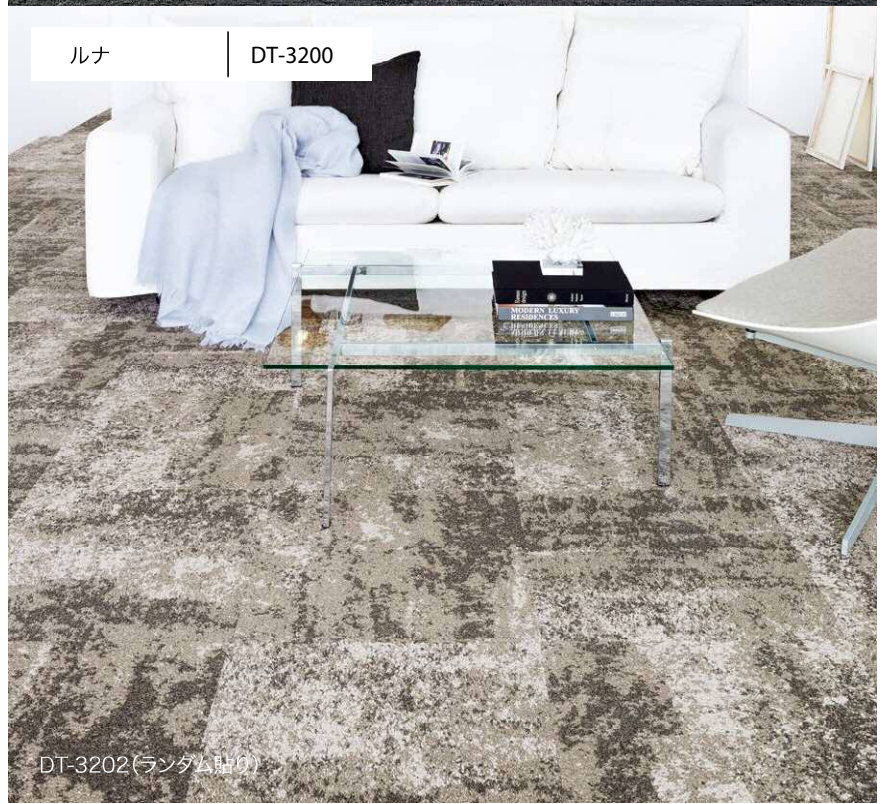
DT-3202



DT-3203



DT-3204



DT-3202(ランダム貼り)



▲DT-7201

NEW



▲DT-7202

NEW



▲DT-7203

NEW

クォーツサイト



▲DT-7301

NEW



▲DT-7302

NEW



▲DT-7303

NEW

クラフトストーン



▲DT-3202



▲DT-3203



▲DT-3204

NEW

ルナ

ライトオブフォレスト



▲DT-7401

NEW



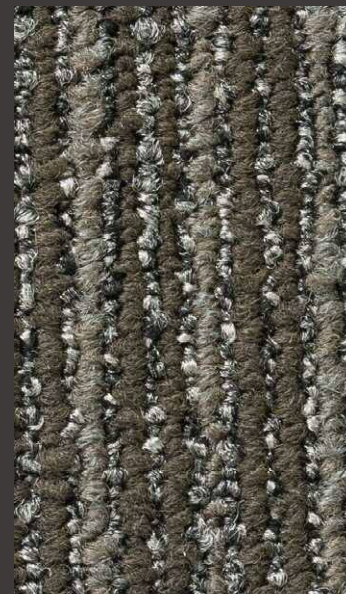
▲DT-7402

NEW



▲DT-7403

NEW



▲DT-7404

NEW

スキンオブウッド



▲DT-8201

NEW



▲DT-8202

NEW



▲DT-8203

NEW



▲DT-8204

NEW

プラザ



▲DT-5453



▲DT-5452



▲DT-5451



ライトオブフォレスト

DT-7400

DT-7403



Light of Forest

ライトオブフォレスト DT-7400

標準価格(税別)

9,900円/㎡ 【2,475円/枚(枚売可)】

組成 ■パイル:原着ナイロン(6.6ナイロン)100%
■バックング:PVC+ガラス不織布

規格 ■パイル長:4.0~2.0mmループ(全厚6.7mm)
■パイル密度:1/10G×12.4ST ■サイズ:25cm×100cm

性能 ■防災試験番号:E 2180210
■制電性:1KV以下(JIS L 4406 23°C25%RH 合成ゴム底)

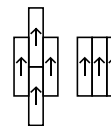
梱包 ■1ケース:12枚入り(3㎡)

機能



接着剤 ■ペンリダインGTS-NTR ※詳しくはP.23をご覧ください。

施工



※貼り方により印象が大きく変わることがあります。
※製法上柄はつながりません。

●巻末の「選択・施工上のご注意」を必ずご参照ください。 MADE IN JAPAN



スキンオブウッド

DT-8200

DT-8203



Skins of Wood

スキンオブウッド DT-8200

標準価格(税別)

9,900円/㎡ 【2,475円/枚(枚売可)】

組成 ■パイル:原着ナイロン(6.6ナイロン)100%
■バックング:PVC+ガラス不織布

規格 ■パイル長:4.0~2.0mmループ(全厚6.7mm)
■パイル密度:1/10G×11.2ST ■サイズ:25cm×100cm

性能 ■防災試験番号:E 2180211
■制電性:1KV以下(JIS L 4406 23°C25%RH 合成ゴム底)

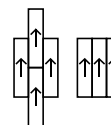
梱包 ■1ケース:12枚入り(3㎡)

機能



接着剤 ■ペンリダインGTS-NTR ※詳しくはP.23をご覧ください。

施工



※貼り方により印象が大きく変わることがあります。
※製法上柄はつながりません。

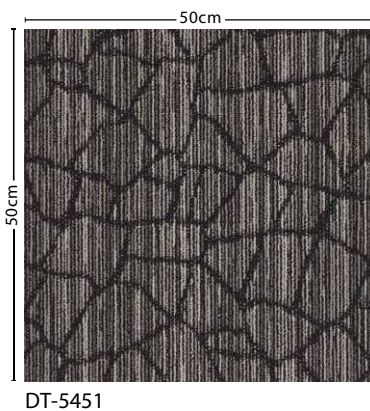
●巻末の「選択・施工上のご注意」を必ずご参照ください。 MADE IN JAPAN



プラザ

DT-5450

DT-5452(流し貼り)



Plaza

プラザ DT-5450

標準価格(税別)

8,900円/㎡ 【2,225円/枚(枚売可)】

組成 ■パイル:原着ナイロン100%
■バックング:PVC+ガラス不織布

規格 ■パイル長:3.5~2.5mmループ(全厚6.2mm)
■パイル密度:1/10G×9.8ST ■サイズ:50cm×50cm

性能 ■防災試験番号:E 2120101
■制電性:1KV以下(JIS L 4406 23°C25%RH 合成ゴム底)

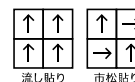
梱包 ■1ケース:20枚入り(5㎡)

機能



接着剤 ■ペンリダインGTS-NTR ※詳しくはP.23をご覧ください。

施工



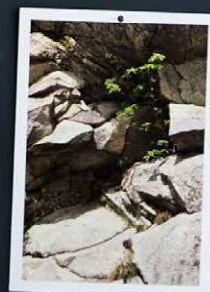
※流し貼り、市松貼りどちらでもご使用いただけます。
※流し貼りで施工する場合目地や色差が目立つ場合があります。

●巻末の「選択・施工上のご注意」を必ずご参照ください。 MADE IN JAPAN

Worldlandscape

心に残る美しい景色や神秘的な自然現象を
表現したカテゴリー。

自然界にある不規則なパターンと深みのある色合いが
独特の世界観を生み出します。

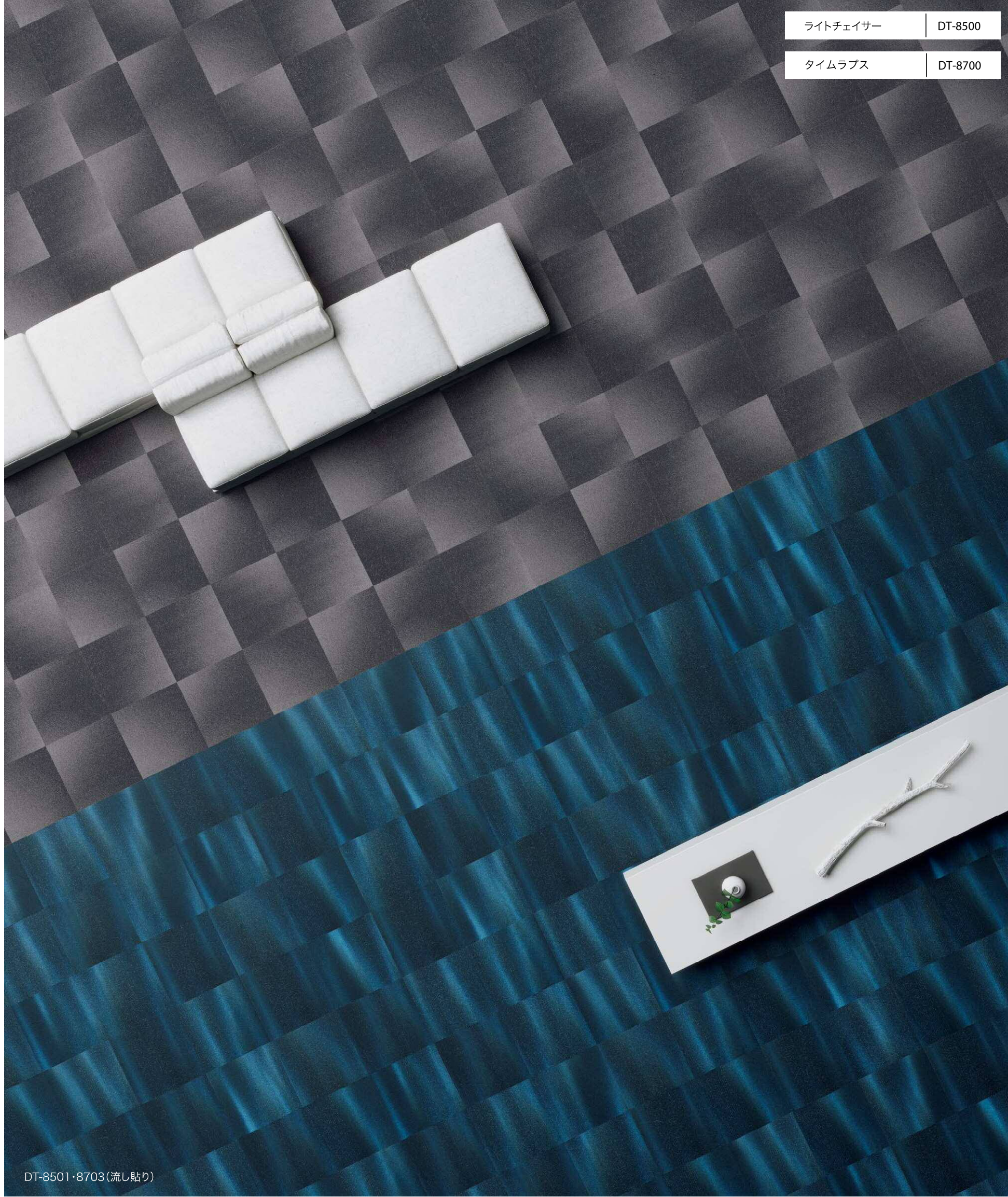


ライトチェイサー

DT-8500

タイムラプス

DT-8700



Ondas

オンダス

DT-5700

標準価格(税別)

8,900円/㎡ 【2,225円/枚(枚売可)】

- 組成
- パイル:原着ナイロン(6.6ナイロン)100%
 - バックキグ:PVC+ガラス不織布

- 規格
- パイル長:4.5~3.0mmループ(全厚7.2mm)
 - パイル密度:1/10G×9.8ST ■サイズ:50cm×50cm

- 性能
- 防災試験番号:E 2120104
 - 制電性:1KV以下(JIS L 4406 23°C25%RH 合成ゴム底)

- 梱包
- 1ケース:20枚入り(5㎡)

機能



接着剤 ■ペンリダインGTS・NTR ※詳しくはP.23をご覧ください。

- 施工
-
- ※市松貼りをおすすめします。
 - ※柄の特性上、高低差が生じ、目地が目立つ場合があります。

●巻末の「選択・施工上のご注意」を必ずご参照ください。 MADE IN JAPAN



DT-5701



DT-5701(市松貼り)

Rivage

リヴァージュ

DT-5650

標準価格(税別)

8,900円/㎡ 【2,225円/枚(枚売可)】

- 組成
- パイル:原着ナイロン(6.6ナイロン)100%
 - バックキグ:PVC+ガラス不織布

- 規格
- パイル長:5.0~2.5mmループ(全厚7.5mm)
 - パイル密度:1/10G×10.8ST ■サイズ:50cm×50cm

- 性能
- 防災試験番号:E 2120117
 - 制電性:1KV以下(JIS L 4406 23°C25%RH 合成ゴム底)

- 梱包
- 1ケース:20枚入り(5㎡)

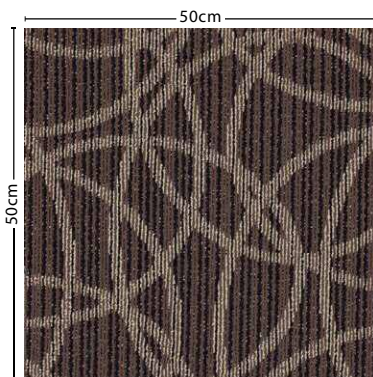
機能



接着剤 ■ペンリダインGTS・NTR ※詳しくはP.23をご覧ください。

- 施工
-
- ※流し貼り、市松貼りどちらでもご使用いただけます。
 - ※流し貼りで施工する場合目地や色差が目立つ場合があります。

●巻末の「選択・施工上のご注意」を必ずご参照ください。 MADE IN JAPAN



DT-5653



DT-5653・5659(流し貼り)

WaterCanvas

ウォーターキャンバス

DT-8400

標準価格(税別)

15,000円/㎡ 【3,750円/枚(枚売可)】

- 組成
- パイル:原着ナイロン(6.6ナイロン)100%
 - バックキグ:PVC+ガラス不織布

- 規格
- パイル長:5.0~2.0mmループ(全厚9.0mm)
 - パイル密度:1/10G×11ST ■サイズ:50cm×50cm

- 性能
- 防災試験番号:E 2180192
 - 制電性:1KV以下(JIS L 4406 23°C25%RH 合成ゴム底)

- 梱包
- 1ケース:12枚入り(3㎡)

機能



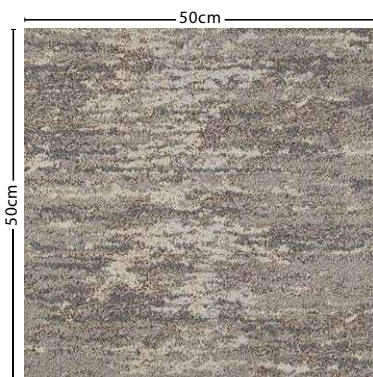
接着剤 ■ペンリダインGTS・NTR ※詳しくはP.23をご覧ください。

- 施工
-
- ※流し貼り、市松貼りどちらでもご使用いただけます。
 - ※流し貼りで施工する場合目地や色差が目立つ場合があります。

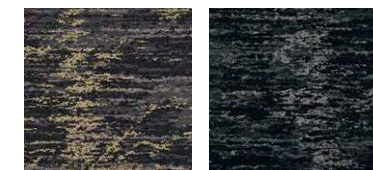
●巻末の「選択・施工上のご注意」を必ずご参照ください。 MADE IN JAPAN

※製法上柄はつながりません。

※貼り方により印象が大きく変わることがあります。



DT-8401



DT-8402

DT-8404



DT-8403



DT-8401・8402(流し貼り)

オンダス



▲DT-5701



▲DT-5706 NEW



▲DT-5705



▲DT-5704



▲DT-5702



▲DT-5657 NEW



▲DT-5658 NEW



▲DT-5655



▲DT-5652



▲DT-5653



▲DT-5659 NEW

リヴァージュ



▲DT-8401 NEW



▲DT-8402 NEW



▲DT-8403 NEW



▲DT-8404 NEW

ウォーターキャンバス

ライトチェイサー



▲DT-8501

NEW



▲DT-8503

NEW



▲DT-8505

NEW



▲DT-8502

NEW



▲DT-8504

NEW



▲DT-8506

NEW

タイムラプス



▲DT-8701

NEW



▲DT-8702

NEW



▲DT-8703

NEW

レジーナ／グランノーヴァ



▲DT-3804

[レジーナ]



▲DT-3802

[レジーナ]



▲DT-8804

[グランノーヴァ]

NEW



▲DT-8802

[グランノーヴァ]

NEW

ライトチェイサー

DT-8500



DT-8502・8503 (流し貼り)



タイムラプス

DT-8700

DT-8701 (流し貼り)



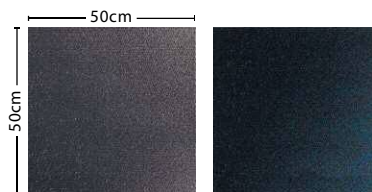
レジーナ

DT-3800

グランノーヴァ

DT-8800

DT-3804・8804 (流し貼り)



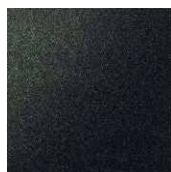
DT-8501

DT-8504



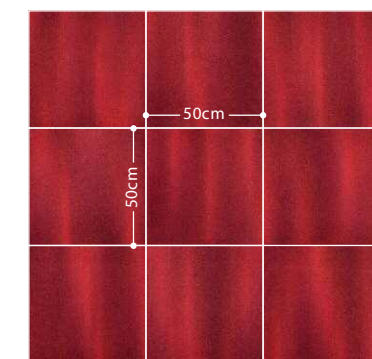
DT-8502

DT-8505

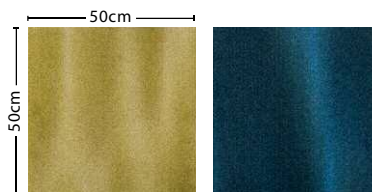


DT-8503

DT-8506

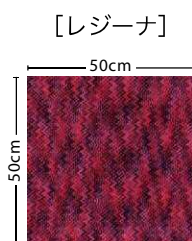


DT-8702



DT-8701

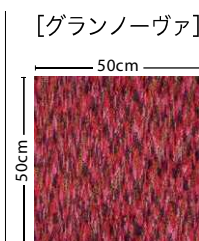
DT-8703



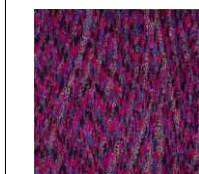
DT-3804



DT-3802



DT-8804



DT-8802

LightChaser

ライトチェイサー

DT-8500

標準価格(税別)

8,400円/㎡ 【2,100円/枚(枚売可)】

組成 ■パイル:原着ナイロン100%
■バックキグ:PVC+ガラス不織布

規格 ■パイル長:5.0~2.5mmループ(全厚7.0mm)
■パイル密度:1/10G×11.2ST ■サイズ:50cm×50cm

性能 ■防災試験番号:E 1180208
■制電性:1KV以下(JIS L 4406 23°C25%RH 合成ゴム底)

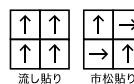
梱包 ■1ケース:20枚入り(5㎡)

機能



接着剤 ■ベンリダインGTS・NTR ※詳しくはP.23をご覧ください。

施工



※流し貼り、市松貼りどちらでもご使用いただけます。
※流し貼りで施工する場合目地や色差が目立つ場合があります。

●巻末の「選択・施工上のご注意」を必ずご参照ください。 MADE IN CHINA

TimeLapse

タイムラプス

DT-8700

標準価格(税別)

11,000円/㎡ 【2,750円/枚(枚売可)】

組成 ■パイル:BCFナイロン99% ポリエステル1%
■バックキグ:PVC+ガラス不織布

規格 ■パイル長:5.0mmカット(全厚7.7mm)
■パイル密度:1/10G×10.7ST ■サイズ:50cm×50cm

性能 ■防災試験番号:E 2180213
■制電性:1KV以下(JIS L 4406 23°C25%RH 合成ゴム底)

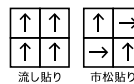
梱包 ■1ケース:16枚入り(4㎡)

機能



接着剤 ■ベンリダインGTS・NTR ※詳しくはP.23をご覧ください。

施工



※流し貼り、市松貼りどちらでもご使用いただけます。
※流し貼りで施工する場合目地や色差が目立つ場合があります。

●巻末の「選択・施工上のご注意」を必ずご参照ください。 MADE IN JAPAN

Regina

レジーナ

DT-3800

Grandnova

グランノーヴァ

DT-8800

標準価格(税別)

13,000円/㎡ 【3,250円/枚(枚売可)】

組成 ■パイル:[DT-3800]BCFナイロン100%
[DT-8800]原着ナイロン38% BCFナイロン62%
■バックキグ:PVC+ガラス不織布

規格 ■パイル長:[DT-3800]5.0mmカット(全厚8.5mm)
[DT-8800]8.0~4.0mmカット&ループ(全厚11.8mm)
■パイル密度:1/10G×10ST ■サイズ:50cm×50cm

性能 ■防災試験番号:[DT-3800]EO 030021
[DT-8800]E 2180193
■制電性:1KV以下(JIS L 4406 23°C25%RH 合成ゴム底)

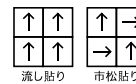
梱包 ■1ケース:16枚入り(4㎡)

接着剤 ■ベンリダインGTS・NTR
※詳しくはP.23をご覧ください。

機能



施工



※流し貼り、市松貼りどちらでもご使用いただけます。
※流し貼りで施工する場合目地や色差が目立つ場合があります。

●巻末の「選択・施工上のご注意」を必ずご参照ください。 MADE IN JAPAN

Textilefabrics

糸が交差する豊かな質感と柔らかな陰影、
テキスタイルの持つ温かみを表現したカテゴリ。
モダンなインテリアとの相性も良く、
重なり合う奥行きのある色彩が、
上質な空間を生み出します。



ベルダ DT-4350

ベルダグラデーション DT-7350

ベルダコンビネーション DT-8350

グランジツイード DT-8900



LEON

レオン

DT-5850

標準価格(税別)

8,900円/㎡ 【2,225円/枚(枚売可)】

組成 ■パイル:原着ナイロン94% スペースダイ6%
■バックイング:PVC+ガラス不織布

規格 ■パイル長:4.5~2.5mmループ(全厚7.2mm)
■パイル密度:1/10G×10.3ST ■サイズ:50cm×50cm

性能 ■防炎試験番号:E 2150159
■制電性:1KV以下(JIS L 4406 23°C25%RH 合成ゴム底)

梱包 ■1ケース:20枚入り(5㎡)

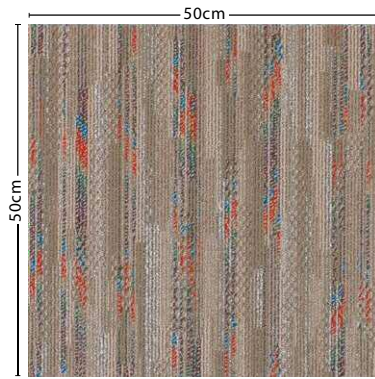
機能



接着剤 ■ペンリダインGTS・NTR ※詳しくはP.23をご覧ください。

施工 ※流し貼り、市松貼りどちらでもご使用いただけます。
※流し貼りで施工する場合目地や色差が目立つ場合があります。

●巻末の「選択・施工上のご注意」を必ずご参照ください。 MADE IN JAPAN

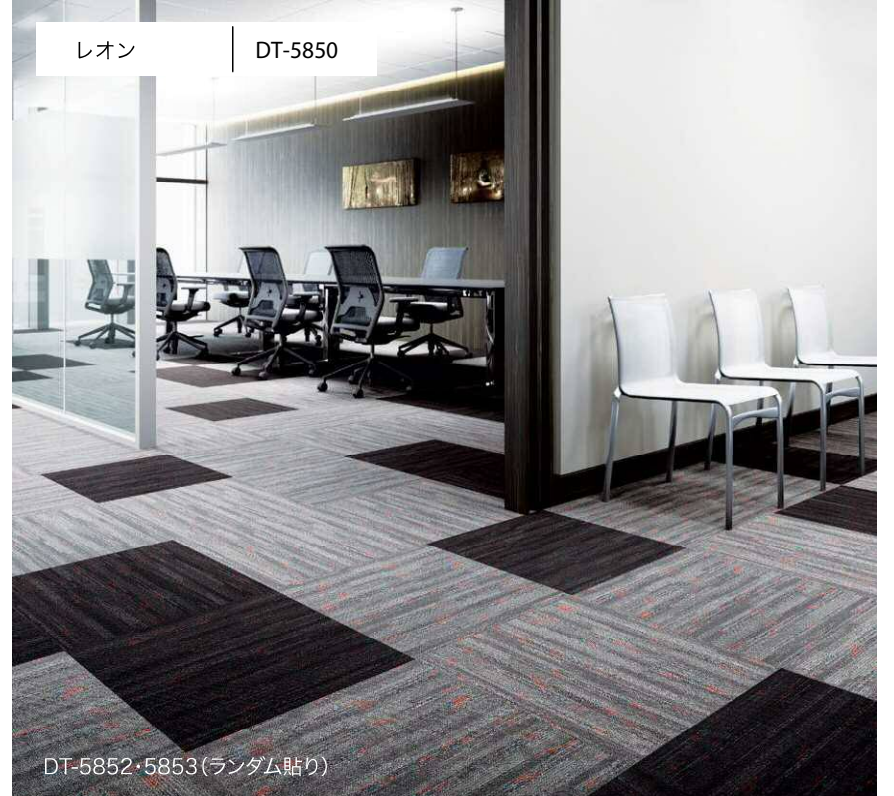


DT-5851



DT-5852

DT-5853



DT-5852・5853(ランダム貼り)

Verda

ベルダ

DT-4350

標準価格(税別)

9,900円/㎡ 【2,475円/枚(枚売可)】

組成 ■パイル:原着ナイロン(6.6ナイロン)100%
■バックイング:PVC+ガラス不織布

規格 ■パイル長:4.7~3.0mmループ(全厚7.4mm)
■パイル密度:1/12G×10ST ■サイズ:50cm×50cm

性能 ■防炎試験番号:EO 060036
■制電性:1KV以下(JIS L 4406 23°C25%RH 合成ゴム底)

梱包 ■1ケース:16枚入り(4㎡)

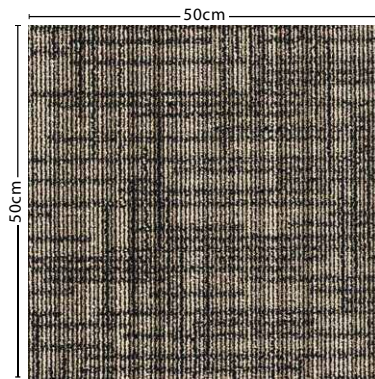
機能



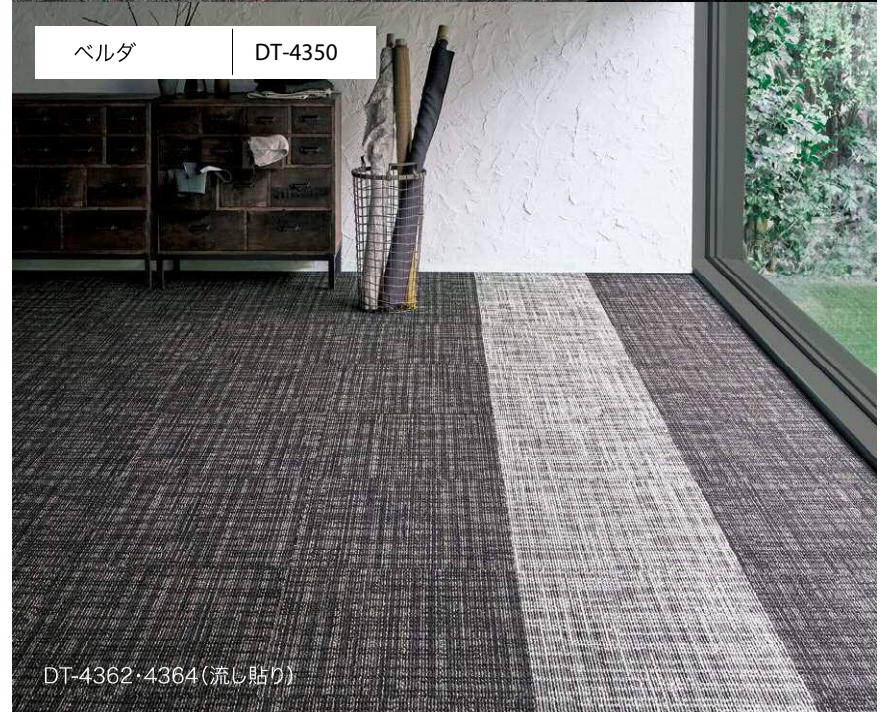
接着剤 ■ペンリダインGTS・NTR ※詳しくはP.23をご覧ください。

施工 ※流し貼り、市松貼りどちらでもご使用いただけます。
※流し貼りで施工する場合目地や色差が目立つ場合があります。

●巻末の「選択・施工上のご注意」を必ずご参照ください。 MADE IN JAPAN



DT-4363



DT-4362・4364(流し貼り)

Verda gradation

ベルダグラデーション

DT-7350

Verda combination

ベルダコンビネーション

DT-8350

標準価格(税別)

9,900円/㎡ 【2,475円/枚(枚売可)】

組成 ■パイル:原着ナイロン(6.6ナイロン)100%
■バックイング:PVC+ガラス不織布

規格 ■パイル長:4.7~3.0mmカット&ループ(全厚7.4mm)
■パイル密度:[DT-7350]1/12G×10.1ST
[DT-8350]1/12G×9.9ST
■サイズ:50cm×50cm

性能 ■防炎試験番号:[DT-7350]E 2180209
[DT-8350]E 2180212
■制電性:1KV以下(JIS L 4406 23°C25%RH 合成ゴム底)

梱包 ■1ケース:16枚入り(4㎡) 接着剤 ■ペンリダインGTS・NTR
※詳しくはP.23をご覧ください。

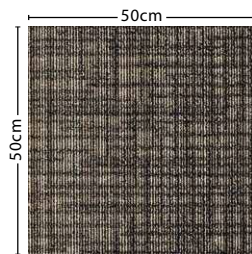
機能



施工 ※流し貼り、市松貼りどちらでもご使用いただけます。
※流し貼りで施工する場合目地や色差が目立つ場合があります。

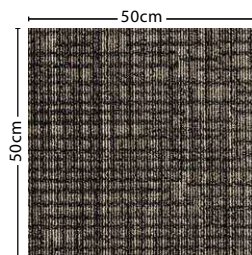
●巻末の「選択・施工上のご注意」を必ずご参照ください。 MADE IN JAPAN
※仕上がりに違和感がある場合は、部分的に入替えを行っていただき全体のバランスを取ってください。

[ベルダグラデーション]

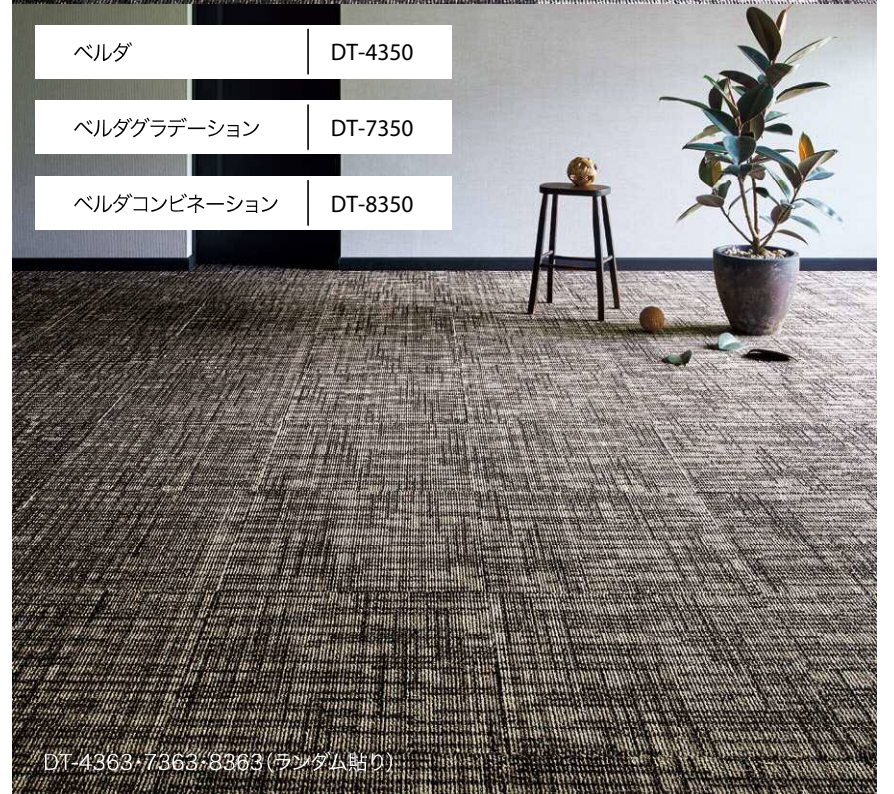


DT-7363

[ベルダコンビネーション]



DT-8363



DT-4363・7363・8363(ランダム貼り)

レオン

DT-5850

ベルダ

DT-4350

ベルダ

DT-4350

ベルダグラデーション

DT-7350

ベルダコンビネーション

DT-8350



▲DT-5851



▲DT-5852



▲DT-5853

レオン

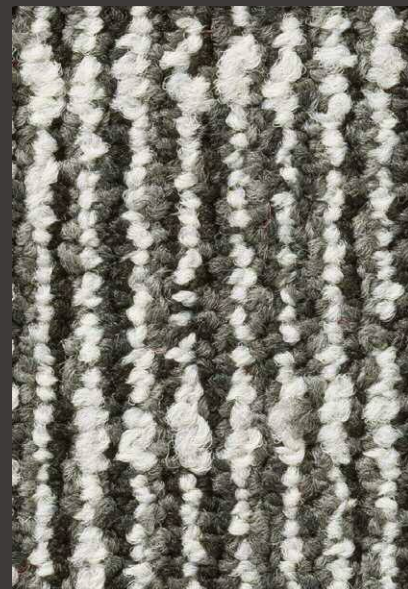


▲DT-4363

NEW

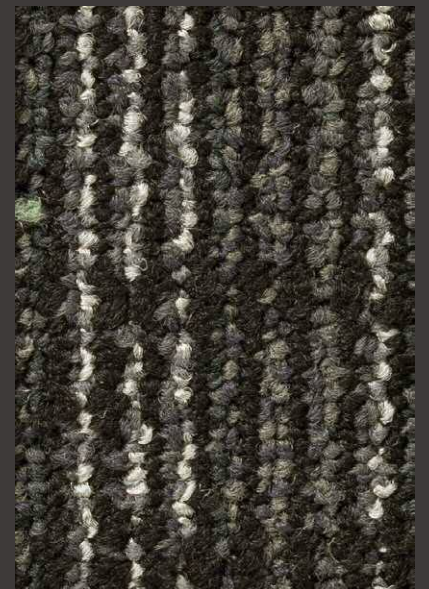


▲DT-4359



▲DT-4364

NEW



▲DT-4362

ベルダ



▲DT-7363

[ベルダグラデーション]

NEW



▲DT-8363

[ベルダコンビネーション]

NEW

ベルダグラデーション／ベルダコンビネーション

インセントジャカード



▲DT-8851

NEW



▲DT-8852

NEW

グランジミイゴ



▲DT-8901

NEW



▲DT-8903

NEW



▲DT-8902

NEW



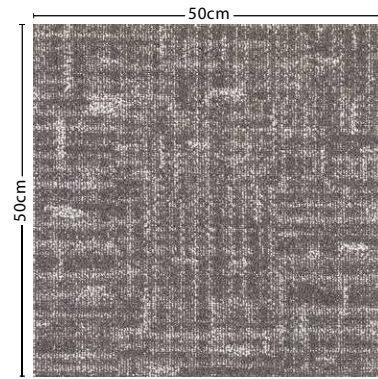
▲DT-8904

NEW

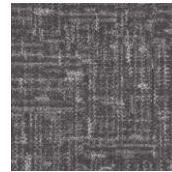
イノセントジャカード DT-8850



DT-8851(流し貼り)



DT-8851



DT-8852

Innocent Jacquard

イノセントジャカード DT-8850

標準価格(税別)

10,800円/㎡ 【2,700円/枚(枚売可)】

組成 ■パイル:原着ナイロン100%
■バックング:PVC+ガラス不織布

規格 ■パイル長:5.0~2.5mmループ(全厚6.5mm)
■パイル密度:5/64G×8.3ST ■サイズ:50cm×50cm

性能 ■防炎試験番号:E 2180219
■制電性:2KV以下(JIS L 4406 23°C25%RH 合成ゴム底)

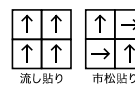
梱包 ■1ケース:16枚入り(4㎡)

機能



接着剤 ■ペンリダインGTS・NTR ※詳しくはP.23をご覧ください。

施工



※流し貼り、市松貼りどちらでもご使用いただけます。
※流し貼りで施工する場合目地や色差が目立つ場合があります。

●巻末の「選択・施工上のご注意」を必ずご参照ください。 MADE IN CHINA

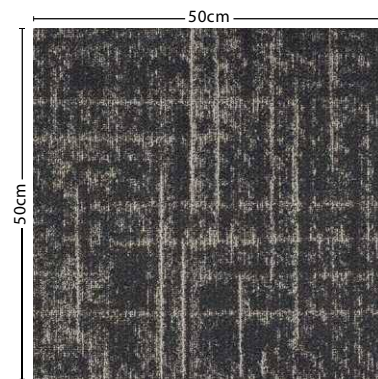
※製法上柄はつながりません。

※貼り方により印象が大きく変わることがあります。

グランジツイード DT-8900



DT-8904(流し貼り)



DT-8901



DT-8902



DT-8904



DT-8903

Grunge Tweed

グランジツイード DT-8900

標準価格(税別)

9,900円/㎡ 【2,475円/枚(枚売可)】

組成 ■パイル:原着ナイロン(6.6ナイロン)100%
■バックング:リサイクルPVC+ガラス不織布 **グリーン購入法適応商品**

規格 ■パイル長:5.0~2.5mmカット&ループ(全厚8.0mm)
■パイル密度:1/16G×9ST ■サイズ:50cm×50cm

性能 ■防炎試験番号:E 1180153
■制電性:1KV以下(JIS L 4406 23°C25%RH 合成ゴム底)

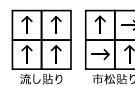
梱包 ■1ケース:16枚入り(4㎡)

機能



接着剤 ■ペンリダインGTS・NTR ※詳しくはP.23をご覧ください。

施工



※流し貼り、市松貼りどちらでもご使用いただけます。
※流し貼りで施工する場合目地や色差が目立つ場合があります。

●巻末の「選択・施工上のご注意」を必ずご参照ください。 MADE IN JAPAN

※製法上柄はつながりません。

※貼り方により印象が大きく変わることがあります。

※カット部分はパイルの方向や傾斜により色差が生じます。

テネロ

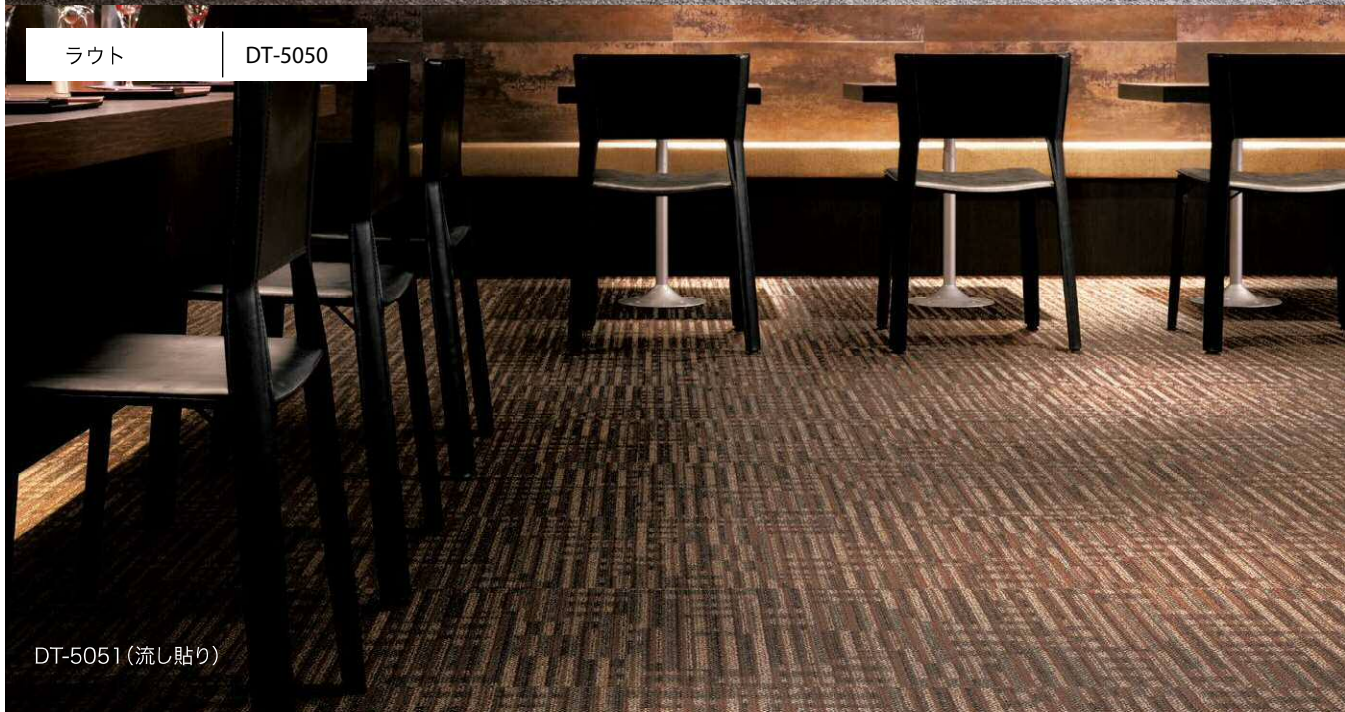
DT-4800



DT-4808 (流し貼り)

ラウト

DT-5050



DT-5051 (流し貼り)

ガーデン

DT-5600



DT-5601 (流し貼り)

Tenero

テネロ

DT-4800

標準価格(税別)

9,300円/㎡ 【2,325円/枚(枚売可)】

組成 ■パイル:原着ナイロン(6.6ナイロン)100%
■バックイング:PVC+ガラス不織布

規格 ■パイル長:5.0~2.5mmループ(全厚7.0mm)
■パイル密度:1/12G×9ST ■サイズ:50cm×50cm

性能 ■防災試験番号:EN 090038
■制電性:1KV以下(JIS L 4406 23°C25%RH 合成ゴム底)

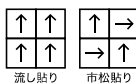
梱包 ■1ケース:16枚入り(4㎡)

機能



接着剤 ■ペンリダインGTS・NTR ※詳しくはP.23をご覧ください。

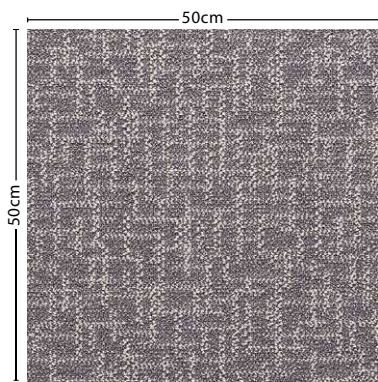
施工



※流し貼り、市松貼りどちらでもご使用いただけます。
※流し貼りで施工する場合目地や色差が目立つ場合があります。

●巻末の「選択・施工上のご注意」を必ずご参照ください。

MADE IN JAPAN



DT-4803

Lauto

ラウト

DT-5050

標準価格(税別)

8,900円/㎡ 【2,225円/枚(枚売可)】

組成 ■パイル:原着ナイロン100%
■バックイング:PVC+ガラス不織布

規格 ■パイル長:6.0~3.0mmループ(全厚8.0mm)
■パイル密度:1/12G×11.5ST ■サイズ:50cm×50cm

性能 ■防災試験番号:ET 090058
■制電性:1KV以下(JIS L 4406 23°C25%RH 合成ゴム底)

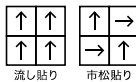
梱包 ■1ケース:20枚入り(5㎡)

機能



接着剤 ■ペンリダインGTS・NTR ※詳しくはP.23をご覧ください。

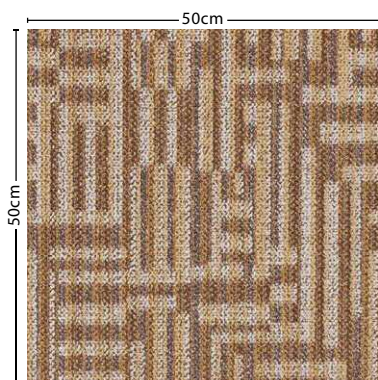
施工



※流し貼り、市松貼りどちらでもご使用いただけます。
※流し貼りで施工する場合目地や色差が目立つ場合があります。

●巻末の「選択・施工上のご注意」を必ずご参照ください。

MADE IN CHINA



DT-5052

Garden

ガーデン

DT-5600

標準価格(税別)

8,900円/㎡ 【2,225円/枚(枚売可)】

組成 ■パイル:原着ナイロン100%
■バックイング:PVC+ガラス不織布

規格 ■パイル長:4.0~2.5mmループ(全厚6.7mm)
■パイル密度:1/10G×10.4ST ■サイズ:50cm×50cm

性能 ■防災試験番号:E 2120103
■制電性:1KV以下(JIS L 4406 23°C25%RH 合成ゴム底)

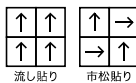
梱包 ■1ケース:20枚入り(5㎡)

機能



接着剤 ■ペンリダインGTS・NTR ※詳しくはP.23をご覧ください。

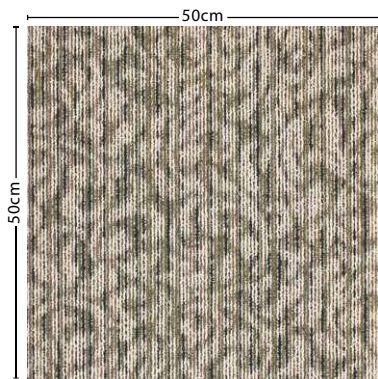
施工



※流し貼り、市松貼りどちらでもご使用いただけます。
※流し貼りで施工する場合目地や色差が目立つ場合があります。

●巻末の「選択・施工上のご注意」を必ずご参照ください。

MADE IN JAPAN



DT-5604



▲DT-4802



▲DT-4806



▲DT-4809

NEW



▲DT-4803



▲DT-4808

NEW



▲DT-4807



▲DT-5052



▲DT-5051



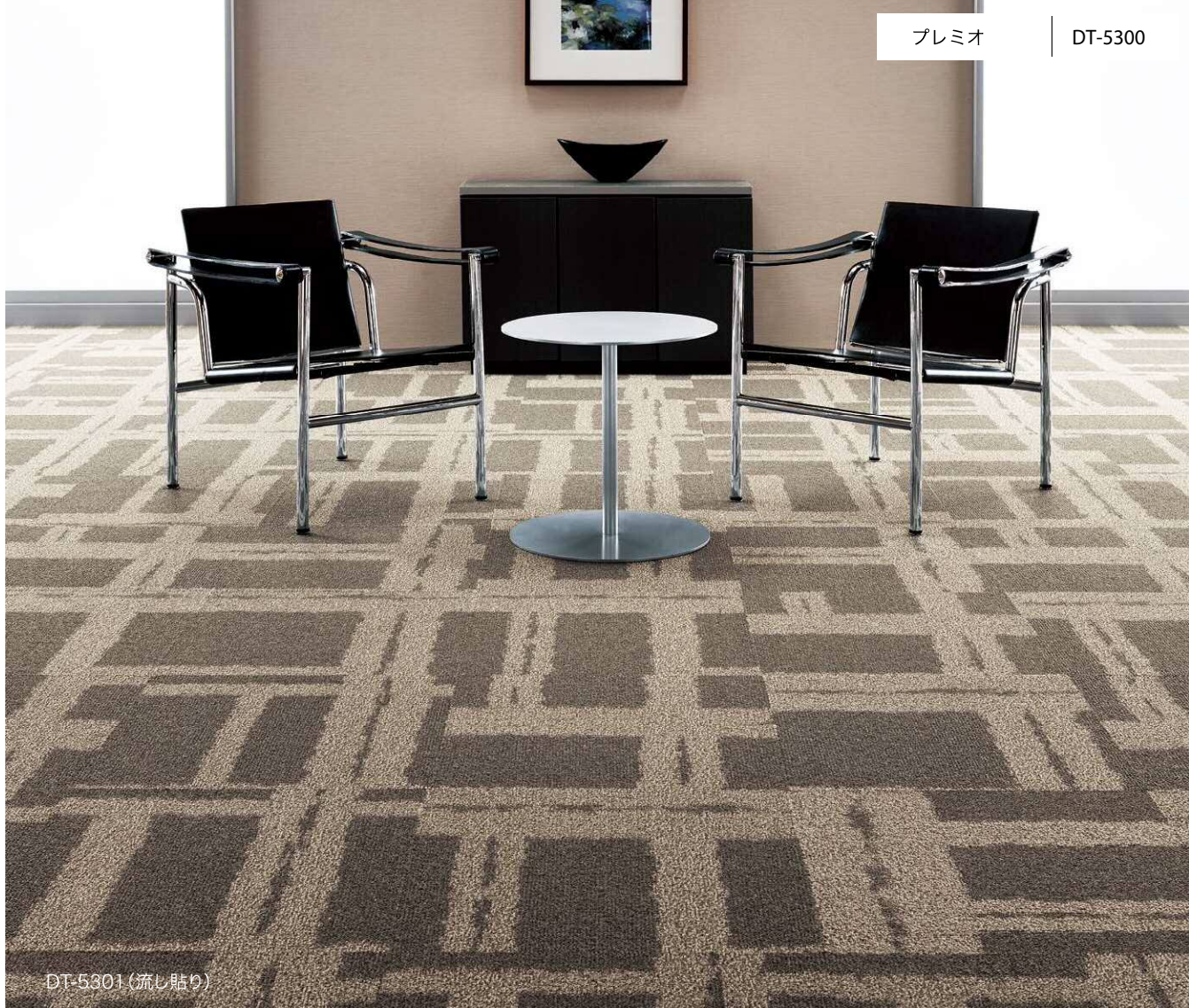
▲DT-5055



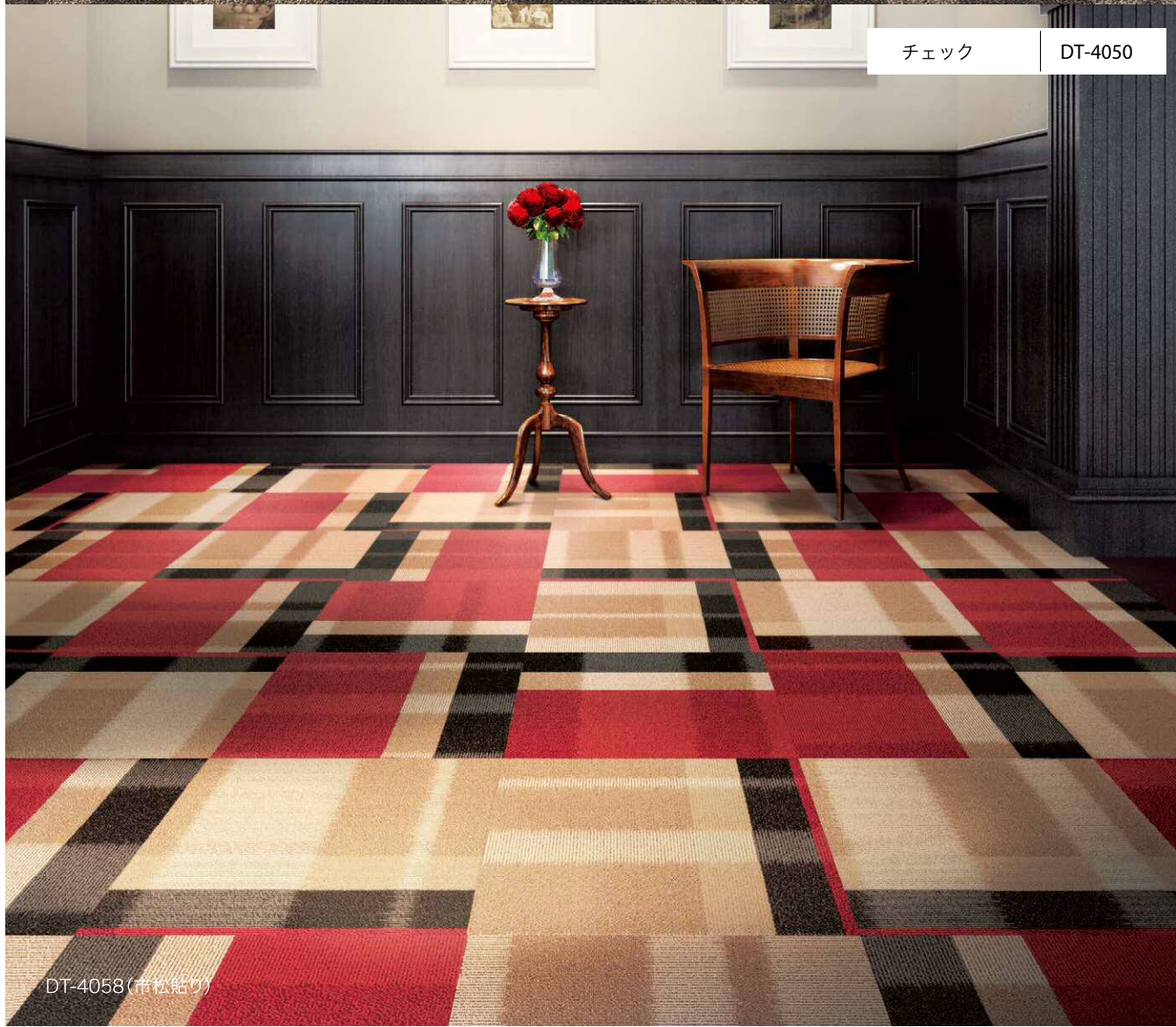
▲DT-5604



▲DT-5601



DT-5301 (流し貼り)

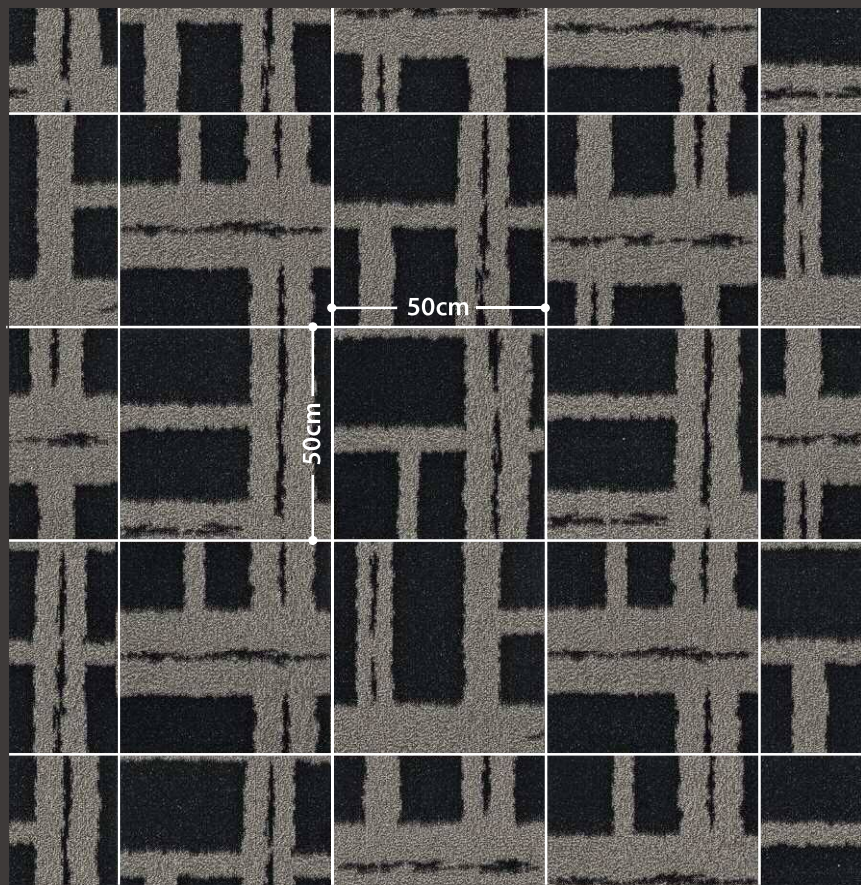


DT-4058 (市松貼り)



▲DT-5301

9枚組み合わせた施工イメージです。(流し貼り)



▲DT-5304

9枚組み合わせた施工イメージです。(流し貼り)



▲DT-4057

NEW

9枚組み合わせた施工イメージです。(市松貼り)



▲DT-4058

NEW

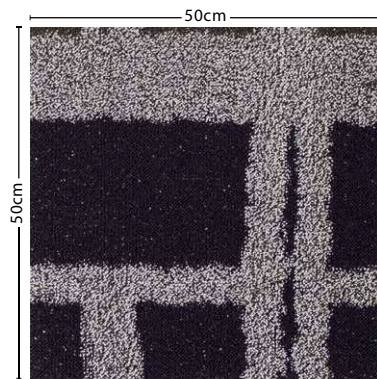
3枚組み合わせた施工イメージです。(市松貼り)



▲DT-4059

NEW

3枚組み合わせた施工イメージです。(市松貼り)



DT-5304

Premio

プレミオ

DT-5300

標準価格(税別)

9,900円/㎡ 【2,475円/枚(枚売可)】

組成 ■パイル:原着ナイロン(6.6ナイロン)100%
■バックング:PVC+ガラス不織布

規格 ■パイル長:5.0~2.0mmループ(全厚7.5mm)
■パイル密度:1/10G×10.7ST ■サイズ:50cm×50cm

性能 ■防災試験番号:E 2120113
■制電性:1KV以下(JIS L 4406 23°C25%RH 合成ゴム底)

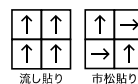
梱包 ■1ケース:20枚入り(5㎡)

機能



接着剤 ■ベンリダインGTS・NTR ※詳しくはP.23をご覧ください。

施工



※流し貼り、市松貼りどちらでもご使用いただけます。
※流し貼りで施工する場合目地や色差が目立つ場合があります。

●巻末の「選択・施工上のご注意」を必ずご参照ください。

MADE IN JAPAN

※大柄を50cm角に裁断していますのでタイル毎に柄が異なります。
(特定の柄は指定できません。)

※特定のパターンに集中しないようにランダムな組み合わせで梱包しています。
※写真と商品の色が異なる場合があります。



DT-4057

Check

チェック

DT-4050

標準価格(税別)

10,500円/㎡ 【2,625円/枚(枚売可)】

組成 ■パイル:原着ナイロン(6.6ナイロン)100%
■バックング:リサイクルPVC+ガラス不織布 **グリーン購入法適応商品**

規格 ■パイル長:4.1~2.6mmループ(全厚7.3mm)
■パイル密度:1/10G×10.8ST ■サイズ:50cm×50cm

性能 ■防災試験番号:EN 060019
■制電性:1KV以下(JIS L 4406 23°C25%RH 合成ゴム底)

梱包 ■1ケース:16枚入り(4㎡)

機能



接着剤 ■ベンリダインGTS・NTR ※詳しくはP.23をご覧ください。

施工



※市松貼りをおすすめします。

●巻末の「選択・施工上のご注意」を必ずご参照ください。

MADE IN JAPAN

※大柄を50cm角に裁断していますのでタイル毎に柄が異なります。
(特定の柄は指定できません。)

※特定のパターンに集中しないようにランダムな組み合わせで梱包しています。
※写真と商品の色が異なる場合があります。

Plain&Line

飽きのこないシンプルなデザインと

歩行感の良いカットパイル商品を揃えたカテゴリ。

あらゆる空間に馴染む多彩なカラーバリエーションが、

ナチュラルで洗練された空間を演出します。



ShineLoop

シャインループ

DT-3750

標準価格(税別)

9,300円/㎡ 【2,325円/枚(枚売可)】

組成 ■パイル:BCFナイロン100%
■バックイング:PVC+ガラス不織布

規格 ■パイル長:4.5~3.0mmループ(全厚7.2mm)
■パイル密度:1/10G×10.9ST ■サイズ:50cm×50cm

性能 ■防災試験番号:E 2180206
■制電性:1KV以下(JIS L 4406 23°C25%RH 合成ゴム底)

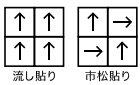
梱包 ■1ケース:16枚入り(4㎡)

機能



接着剤 ■ベンリダインGTS・NTR ※詳しくはP.23をご覧ください。

施工

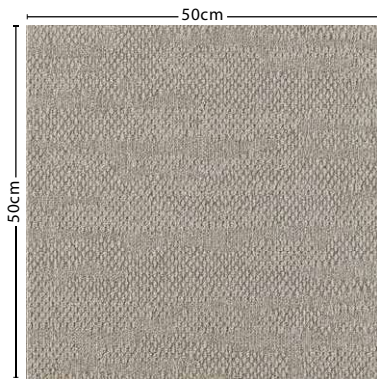


※流し貼り、市松貼りどちらでもご使用いただけます。
※流し貼りで施工する場合目地や色差が目立つ場合があります。

●巻末の「選択・施工上のご注意」を必ずご参照ください。 MADE IN JAPAN

※製法上柄はつながりません。

※貼り方により印象が大きく変わることがあります。



DT-3751

シャインループ | DT-3750



DT-3751(流し貼り)

SlowWaltz II

スローワルツII

DT-1800

標準価格(税別)

16,000円/㎡ 【4,000円/枚(枚売可)】

組成 ■パイル:原着ナイロン(6.6ナイロン)100%
■バックイング:PVC+ガラス不織布

規格 ■パイル長:8.0mmカット(全厚10.5mm)
■パイル密度:1/8G×9.2ST ■サイズ:50cm×50cm

性能 ■防災試験番号:E 2180184
■制電性:1KV以下(JIS L 4406 23°C25%RH 合成ゴム底)

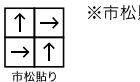
梱包 ■1ケース:12枚入り(3㎡)

機能



接着剤 ■ベンリダインGTS・NTR ※詳しくはP.23をご覧ください。

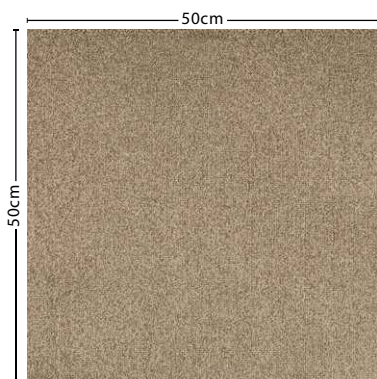
施工



※市松貼りをおすすめします。

●巻末の「選択・施工上のご注意」を必ずご参照ください。 MADE IN JAPAN

※カット部分はパイルの方向や傾斜により色差が生じます。



DT-1801

スローワルツII | DT-1800



DT-1802(市松貼り)



▲DT-3751 NEW



▲DT-3754 NEW



▲DT-3758 NEW



▲DT-3762 NEW



▲DT-3755 NEW



▲DT-3759 NEW



▲DT-3763 NEW



▲DT-3752 NEW



▲DT-3756 NEW



▲DT-3760 NEW



▲DT-3764 NEW



▲DT-3753 NEW



▲DT-3757 NEW



▲DT-3761 NEW



▲DT-3765 NEW



▲DT-1801 NEW



▲DT-1802 NEW



▲DT-1804 NEW



▲DT-1803 NEW



▲DT-1805 NEW

アビリオ



▲DT-4554



▲DT-4551



▲DT-4562

NEW



▲DT-4553



▲DT-4552



▲DT-4559



▲DT-4557



▲DT-4555



▲DT-4560

ロトミックスネオ



▲DT-5201



▲DT-5208



▲DT-5211

NEW

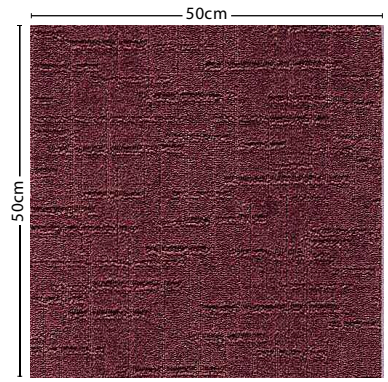


▲DT-5204



アビリオ | DT-4550

DT-4553・4560(流し貼り)

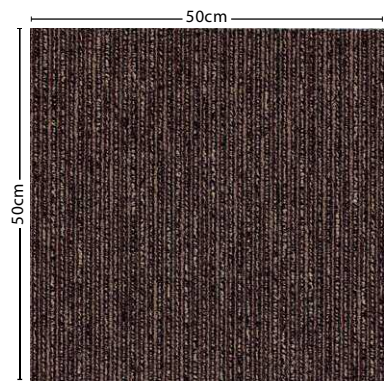


DT-4555



ロトミックスネオ | DT-5200

DT-5201・5204(流し貼り)



DT-5208

Abilio

アビリオ

DT-4550

標準価格(税別)

11,900円/㎡ 【2,975円/枚(枚売可)】

組成 ■パイル:原着ナイロン(6.6ナイロン)100%
■バックング:リサイクルPVC+ガラス不織布 **グリーン購入法適応商品**

規格 ■パイル長:6.1~4.1mmカット&ループ(全厚9.3mm)
■パイル密度:1/8G×11.2ST ■サイズ:50cm×50cm

性能 ■防災試験番号:EN 060023
■制電性:1KV以下(JIS L 4406 23°C25%RH 合成ゴム底)

梱包 ■1ケース:12枚入り(3㎡)



接着剤 ■ペンリダインGTS・NTR ※詳しくはP.23をご覧ください。

施工

↑ ↑	↑ →	※流し貼り、市松貼りどちらでもご使用いただけます。
↑ ↑	→ ↑	
流し貼り	市松貼り	※流し貼りで施工する場合目地や色差が目立つ場合があります。

●巻末の「選択・施工上のご注意」を必ずご参照ください。 MADE IN JAPAN
※製法上柄はつながりません。
※貼り方により印象が大きく変わることがあります。
※カット部分はパイルの方向や傾斜により色差が生じます。

RotomixNeo

ロトミックスネオ

DT-5200

標準価格(税別)

9,300円/㎡ 【2,325円/枚(枚売可)】

組成 ■パイル:原着ナイロン(6.6ナイロン)100%
■バックング:PVC+ガラス不織布

規格 ■パイル長:4.2~3.2mmループ(全厚7.0mm)
■パイル密度:1/8G×11.2ST ■サイズ:50cm×50cm

性能 ■防災試験番号:EO 090065
■制電性:1KV以下(JIS L 4406 23°C25%RH 合成ゴム底)

梱包 ■1ケース:20枚入り(5㎡)



接着剤 ■ペンリダインGTS・NTR ※詳しくはP.23をご覧ください。

施工

↑ ↑	↑ →	※流し貼り、市松貼りどちらでもご使用いただけます。
↑ ↑	→ ↑	
流し貼り	市松貼り	※流し貼りで施工する場合目地や色差が目立つ場合があります。

●巻末の「選択・施工上のご注意」を必ずご参照ください。 MADE IN JAPAN

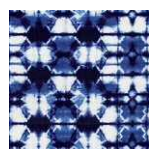


GRAFICA ROLL CARPET

柄一覧表



GC-301



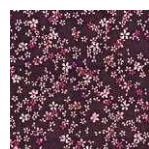
GC-302



GC-303



GC-304



GC-305



GC-306



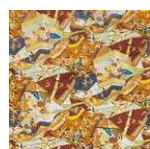
GC-307



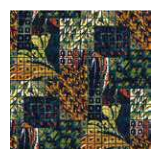
GC-308



GC-309



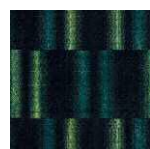
GC-310



GC-311



GC-312



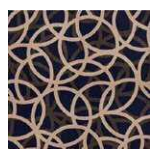
GC-313



GC-314



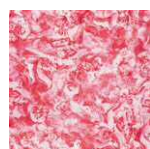
GC-315



GC-316



GC-317



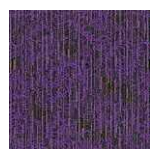
GC-318



GC-319



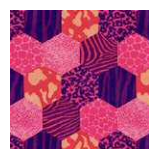
GC-320



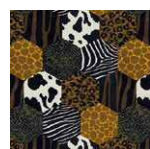
GC-321



GC-322



GC-323



GC-324

GRAFICA CARPET TILE SPEC スペック一覧



カットパイル 受注生産品 (一部常備在庫品)

GC-2001~2102

(GC-2001・2002・2008・2009・2015・2016・2017
2032・2051・2054・2074・2075・2081) 常備在庫品

標準価格(税別) **13,000**円/㎡ 3,250円/枚(枚売可)
MADE IN JAPAN (一部セット売)

組成 ■パイル:BCFナイロン100%
■バックング:リサイクルPVC+ガラス不織布
規格 ■パイル長:5.8mmカット(全厚9.2mm)
■パイル密度:1/10G×12.4ST
■サイズ:50cm×50cm
性能 ■防炎試験番号:EN 030027
■制電性:1KV以下
(JIS L 4406 23°C25%RH 合成ゴム底)
梱包 ■1ケース:16枚入り(4㎡)



接着剤 ■ペンリダインGTS・NTR
※詳しくはP.23をご覧ください。

施工 形状 **CUT**
↑↑ 形状 ↑↑
↑↑ 形状 ↑↑
↑↑ 形状 ↑↑

※流し貼りで施工してください。



カットパイル 16色カラー 受注生産品

GC-2039・2040 2079・2080

標準価格(税別) **14,500**円/㎡ 3,625円/枚(枚売可)
MADE IN JAPAN (一部セット売)

組成 ■パイル:BCFナイロン100%
■バックング:リサイクルPVC+ガラス不織布
規格 ■パイル長:5.8mmカット(全厚9.2mm)
■パイル密度:1/10G×12.4ST
■サイズ:50cm×50cm
性能 ■防炎試験番号:EN 030027
■制電性:1KV以下
(JIS L 4406 23°C25%RH 合成ゴム底)
梱包 ■1ケース:16枚入り(4㎡)



接着剤 ■ペンリダインGTS・NTR
※詳しくはP.23をご覧ください。

施工 形状 **CUT**
↑↑ 形状 ↑↑
↑↑ 形状 ↑↑
↑↑ 形状 ↑↑

※流し貼りで施工してください。



カット&ループ 常備在庫品

GC-2070・2071 2084・2085

標準価格(税別) **13,500**円/㎡ 3,375円/枚(枚売可)
MADE IN JAPAN (一部セット売)

組成 ■パイル:BCFナイロン100%
■バックング:リサイクルPVC+ガラス不織布
規格 ■パイル長:パイル長:7.0~4.0mm カット&ループ(全厚9.7mm)
■パイル密度:1/10G×13ST
■サイズ:50cm×50cm
性能 ■防炎試験番号:E 1120063
■制電性:1KV以下
(JIS L 4406 23°C25%RH 合成ゴム底)
梱包 ■1ケース:12枚入り(3㎡)



接着剤 ■ペンリダインGTS・NTR
※詳しくはP.23をご覧ください。

施工 形状 **C&L**
↑↑ 形状 ↑↑
↑↑ 形状 ↑↑
↑↑ 形状 ↑↑

※流し貼りで施工してください。

GRAFICA ROLL CARPET SPEC スペック一覧



カットパイル 受注生産品

GC-301~324

標準価格(税別) **13,900**円/㎡ 【ロールカットのみ】
MADE IN JAPAN

組成 ■パイル:BCFナイロン100%
規格 ■パイル長:7.0mmカット(全厚9.0mm)
■ロール巾:364cm(ロールカットのみ)
■リピート:品番毎にことなりますので詳細につき
ましては、該当見本帳をご覧ください。

機能 形状 **CUT**
カット

受注生産品ご発注条件

- 数量:1品番につき500㎡以上
- 納期:受注後約3週間~
(ご発注数量、時期により余分に納期をいただく場合があります。)

受注生産品ご発注条件

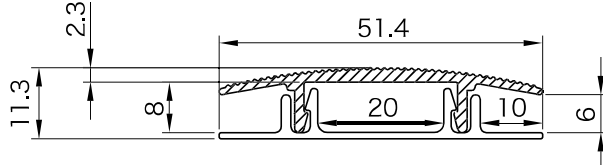
- 数量:1品番につき100㎡以上
- 納期:受注後約3週間~ (ご発注数量、時期により余分に納期をいただく場合があります。)
- 下記商品につきましては3品番の合計が100㎡以上でご注文頂きます。
※GC-2091~2093/GC-2094~2096/GC-2097~2099/GC-2100~2102



▲OA-1 (グレー) ▲OA-2 (ブラック) ▲OA-3 (ベージュ) ▲OA-4 (ブラウン)

■断面図

(単位:mm)



■施工上のご注意

- カーペットタイルを蓋部と底部ではさみ込みますのでピールアップ糊で安定します。但し、歩行頻度の高い場所では両面テープや接着剤での補強をおすすめします。
- 蓋部は軟質塩ビ素材・底部は硬質塩ビ素材です。

上部カバーは
取り外し可能

上部カバーだけを取り外して
配線の取替えができます。



特殊掛率品

OA-1~OA-4/OAフラットカバー

標準価格(税別)

2,800円/本 規格:長さ2m(蓋部+底部セット/本)

※ご注文の際は本単位でお願いします。



■軽量床衝撃音レベルの推定値

[数値の判断基準]

推定L値が小さければ小さいほど
階下に響く音が緩和されます。

商品名	総厚 (mm)	L値	推定L値				
			階下に響かない ←				
			(L) 0	30	40	50	60
カーペットタイル	7.0	L-55	[Bar chart showing L-value range from 0 to 60]				
カーペットタイル(7mm原着ナイロン)+ NT-4	11.0	L-45	[Bar chart showing L-value range from 0 to 45]				
カーペットタイル(7mm原着ナイロン)+ NT-8	15.0	L-45	[Bar chart showing L-value range from 0 to 45]				
フロアタイル	2.5	L-55	[Bar chart showing L-value range from 0 to 60]				
一般カーペット	10.0	L-35	[Bar chart showing L-value range from 0 to 35]				

※上記の値は測定値であり、保証値ではありません。

■衝撃吸収試験結果

[数値の判断基準]

床材の衝撃吸収性は、G値(転倒衝突時の衝撃加速度)で表され、この値が小さいほど衝撃が小さく、衝撃吸収性が高い目安となります。但し、衝撃吸収性は、床材の材質以上に下地の構造に影響を受けやすく、硬度の高い下地にはアンダーレイシートを採用するなどの対応がより高い安全性を生みます。

商品名	総厚 (mm)	G値	床に衝突した時の加速度					
			衝撃吸収性に優れる ←					
			(G) 0	100	120	140	160	180
コンクリート	—	170	[Bar chart showing G-value range from 0 to 180]					
住宅用(1.8mm厚)クッションフロア	1.8	126	[Bar chart showing G-value range from 0 to 126]					
住宅用(3.5mm厚)クッションフロア	3.5	98	[Bar chart showing G-value range from 0 to 98]					
フロアタイル一般	2.5	151	[Bar chart showing G-value range from 0 to 151]					
カーペットタイル(6.5mm原着ナイロン)	6.5	125	[Bar chart showing G-value range from 0 to 125]					
カーペットタイル(6.5mm原着ナイロン)+ NT-4	10.5	105	[Bar chart showing G-value range from 0 to 105]					
カーペットタイル(6.5mm原着ナイロン)+ NT-8	14.5	85	[Bar chart showing G-value range from 0 to 85]					

※上記の値は測定値であり、保証値ではありません。

特殊掛率品

NT-4/アンダーレイ(4mm厚) 巾95cm×20m巻

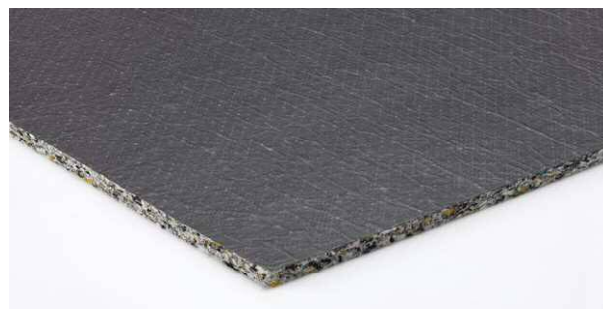
標準価格(税別) 27,000円/巻 [1,420円/㎡]

NT-8/アンダーレイ(8mm厚) 巾95cm×10m巻

標準価格(税別) 25,000円/巻 [2,630円/㎡]

接着剤 ■下地とアンダーレイ ■アンダーレイとカーペットタイル
一般工法: ベンリダイナR ベンリダイナGTS
耐水工法: ベンリダイナWPX ※詳しくは下段をご覧ください。

●巻末の「選択・施工上のご注意」を必ずご参照ください。



▲NT-8 (イメージ図)

※重量物の運搬やハイヒールなどの突起物による歩行はカーペットタイルの目地又はバックングに不具合を発生させる恐れがあります。必要に応じて事前にテストを行ってください。

接着剤

商品名		GTS		NTR (環境対応) MADE IN GERMANY		WPX		AR	
品番	ベンリダイナ	BB-588	BB-558	BB-367	BB-368	BB-479	BB-480	BB-516	BB-517
容量		18kg缶	3kg缶	12kg缶	3kg缶	16kg缶	5kg缶	18kg缶	3kg缶
標準価格(税別)		12,000円	2,600円	10,500円	3,200円	8,900円	4,700円	7,200円	2,100円
参考施工可能面積	モルタル下地	220㎡	36㎡	240㎡	60㎡	35~40㎡(藤タイル) 45㎡(アンダーレイ)	11~12.5㎡(藤タイル) 14㎡(アンダーレイ)	55㎡	9㎡
主成分		アクリル樹脂系エマルジョン形水性		アクリル樹脂系エマルジョン形水性(EC-1取得)		ウレタン樹脂系溶剤形 火気厳禁		アクリル樹脂系エマルジョン形水性	
適用下地		コンクリート・モルタル アンダーレイ・OAフロア		コンクリート・モルタル		コンクリート・モルタル		コンクリート・モルタル	
		JAIA F☆☆☆☆		JAIA F☆☆☆☆		JIS F☆☆☆☆		JIS F☆☆☆☆	
床材の種類	通常バックング	○		○		—		—	
	のり付バックング	○(接着補強)		×		—		—	
	ダストコントロール	○		×		—		—	
	籐タイル	×		×		○		×	
	アンダーレイ	×		×		○		○	

※アンダーレイ、OAフロア下地の場合は、ベンリダイナGTSをご使用ください。 ※NTRはピールアップ型接着剤ではありません。 ※のり付加工商品施工の際、下地によって接着が弱い場合は、ベンリダイナGTSにて補強してください。

※写真はイメージです。実際の商品とは異なる場合がありますので、必ず現品をご確認ください。

特殊掛率品

LOOM+ Plank

ルームプラス・プランク

DT-9000

標準価格(税別)

9,800円/㎡ 【2,450円/枚(枚売可)】

規格 ■全厚:3.0mm
■サイズ:25cm×100cm

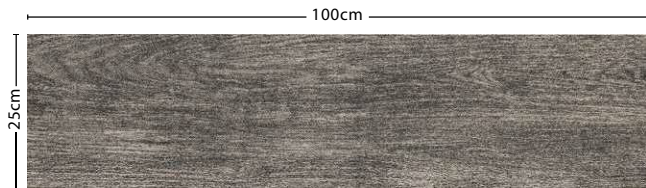
梱包 ■1ケース:16枚入り(4㎡)



接着剤 ■一般工法 AR・PC-2
■耐湿工法 EP-300・WPX
(ピールアップ工法はできません)

●巻末の「選択・施工上のご注意」を必ずご参照ください。 MADE IN KOREA

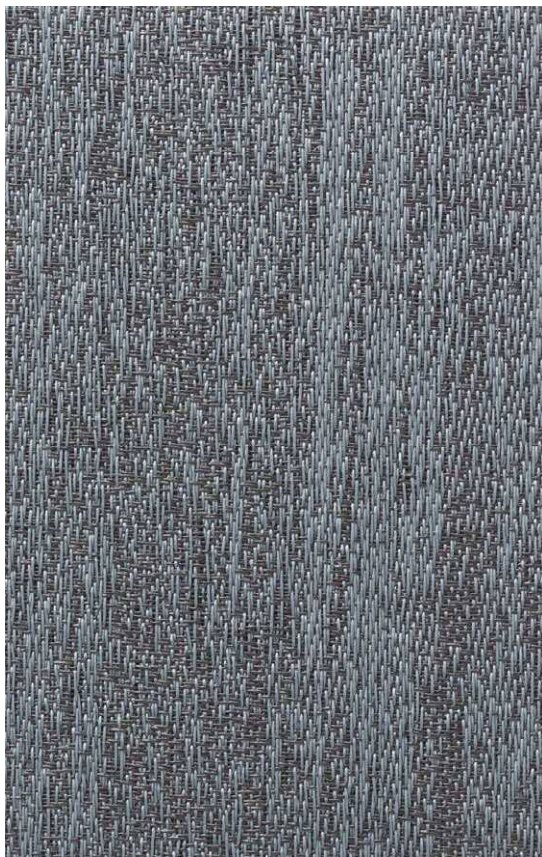
※貼り方により印象が大きく変わることがあります。
※製法上柄はつながりません。
※独特な製品構造により、使用環境によって表面の損傷を生じる場合があります。
※重歩行スペースには適しませんのでお含みおきください。
※パーナーは表面から当てないでください。
※メンテナンス方法につきましては、別途「メンテナンスガイド」をご参照ください。



DT-9003

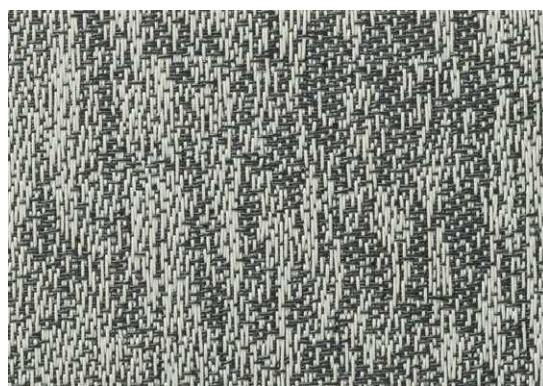


DT-9001・9005



▲DT-9001

NEW



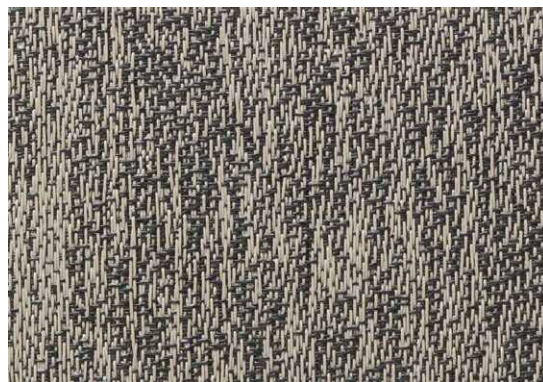
▲DT-9002

NEW



▲DT-9004

NEW



▲DT-9003

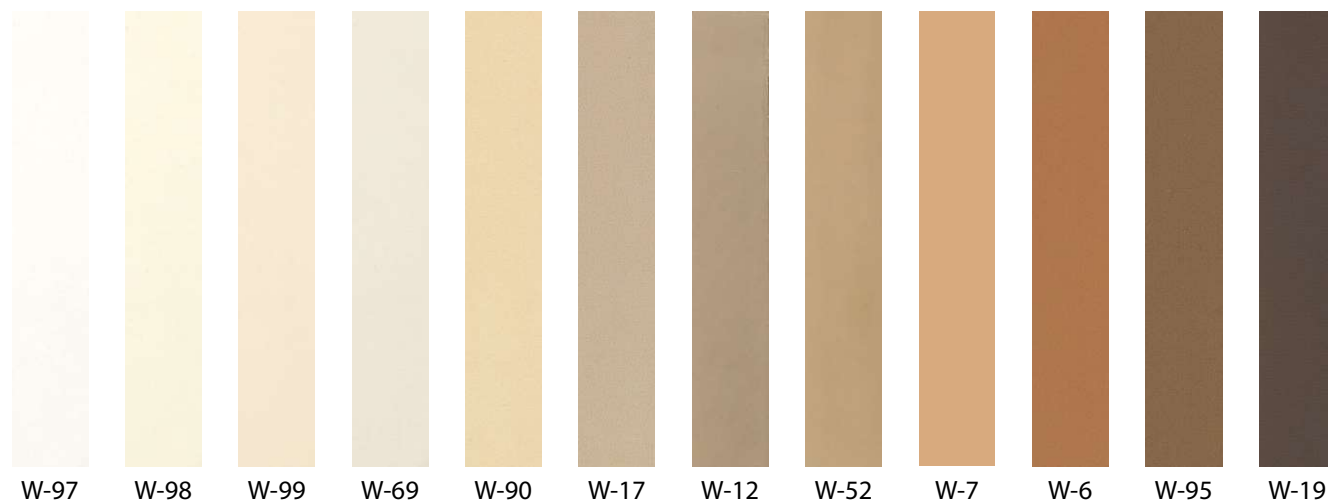
NEW



▲DT-9005

NEW

カラー巾木

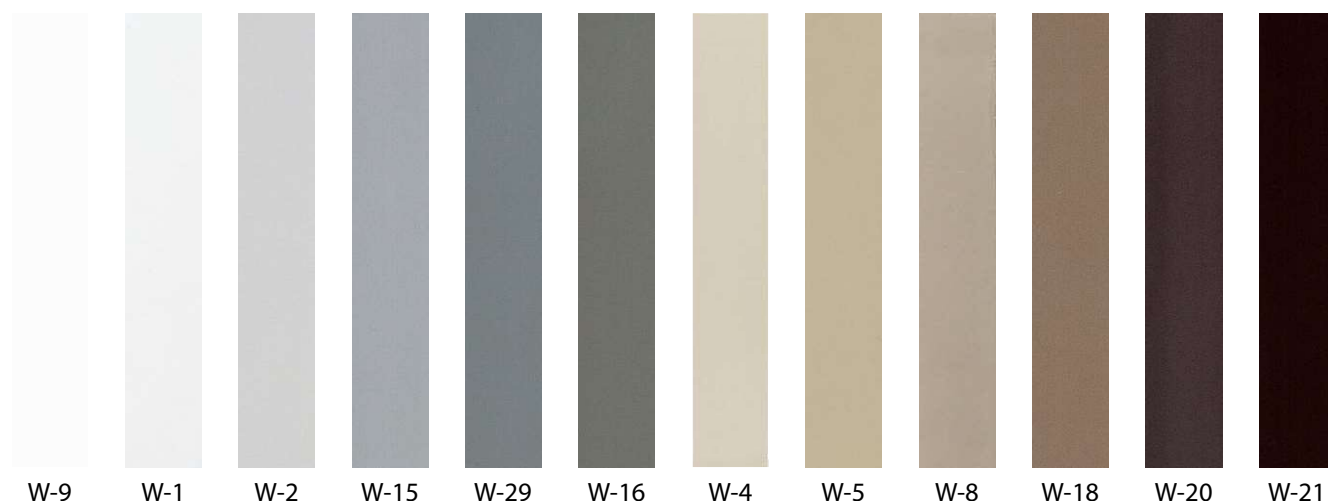


20	長さ	915mm
	1ケース	20枚入
標準価格(税別)		
高さ 40mm	3,600円/ケース	
高さ 60mm	5,000円/ケース	
高さ 75mm	5,400円/ケース	
高さ 100mm	6,000円/ケース	

25	25m巻	50	50m巻
標準価格(税別)			
高さ 40mm	25	4,900円/巻	
高さ 60mm	25	6,700円/巻	
高さ 60mm	50	13,400円/巻	
高さ 75mm	50	14,500円/巻	
高さ 100mm	50	16,100円/巻	

20 25	20	20	20 25	20	20					20	20	Rアリ	高さ 40mm
20 50	20 50	20 50	20 25	20 50	20 50	20	20 50	20	20	20 50	20 50	Rアリ	高さ 60mm
20	20	20	20	20	20		20			20	20	Rナシ	
20 50	20 50		20	20	20 50		20 50	20		20	20 50	Rアリ	高さ 75mm
20	20		20		20						20	Rナシ	
20 50	20 50		20		20		20			20	20 50	Rアリ	高さ 100mm
20	20		20								20	Rナシ	

※ご注文の際は必ず品番・種類・サイズをご指定の上、ケースまたは巻単位でお願いします。
 ※写真はイメージです。実際の商品と色が異なる場合がありますので、必ず現品をご確認ください。



20	長さ	915mm
	1ケース	20枚入
標準価格(税別)		
高さ 40mm	3,600円/ケース	
高さ 60mm	5,000円/ケース	
高さ 75mm	5,400円/ケース	
高さ 100mm	6,000円/ケース	

25	25m巻	50	50m巻
標準価格(税別)			
高さ 40mm	25	4,900円/巻	
高さ 60mm	25	6,700円/巻	
高さ 60mm	50	13,400円/巻	
高さ 75mm	50	14,500円/巻	
高さ 100mm	50	16,100円/巻	

20 25	20	20	20						20	20		Rアリ	高さ 40mm
20 25	20 25	20 25	20 50	20 50	20	20	20	20	20 50	20 50	20	Rアリ	高さ 60mm
20	20	20	20	20	20				20	20	20	Rナシ	
20 50	20	20	20 50	20 50	20				20 50	20 50	20	Rアリ	高さ 75mm
20	20	20	20	20	20				20	20	20	Rナシ	
20 50	20	20	20 50	20 50	20				20	20 50	20	Rアリ	高さ 100mm
20	20	20	20	20	20				20	20	20	Rナシ	

※ご注文の際は必ず品番・種類・サイズをご指定の上、ケースまたは巻単位でお願いします。
 ※写真はイメージです。実際の商品と色が異なる場合がありますので、必ず現品をご確認ください。

カーペットタイルメンテナンスガイド

長期間美しく維持管理していくためのメンテナンス方法をご紹介します。

■ 予防メンテナンス

出入口にマットの設置(マットメンテナンス)

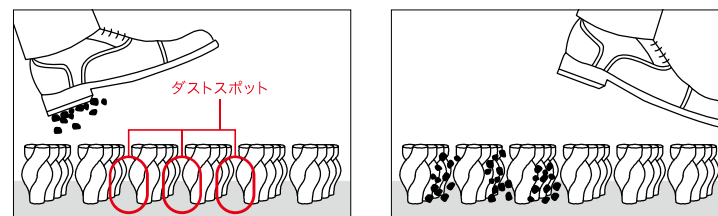
商業(来客)施設の場合、施設内の汚れの80%は外から運び込まれます。

泥・砂・コンクリート粉・煤煙・アスファルトなどがお客様の靴底に付着し施設内のカーペットタイルでぬぐい去られます。外からの汚れを食い止めるのが、玄関マットです。

まずは、玄関の外に、雨・風・耐用型のマットを置きます。次に、風除室内に、雨の日の水分まで吸着するタイプのマットもしくはダストコントロールカーペットタイルを敷きつめます。なるべく広範囲に渡るマット類の使用が、施設内部の汚れを防ぎます。この玄関部のマット類が汚れて、泥・砂が飽和状態のまま放置すると効果は半減し、逆にマット類の汚れが内部に入ります。マット類が泥・砂を常に吸着しやすいように、常に、マット部も清掃しておきます。

■ カーペットタイルの汚れの原因

カーペットタイルの汚れの80%は外部から持ち込まれます。お客様が自然に歩いて泥・砂を落とすのは、約6mの除塵スペースが必要であると言われています。

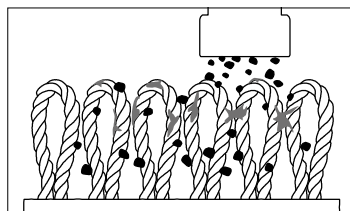


※ダストスポット: パイルの間にある汚れを蓄積する場所

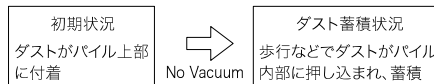
① 日常メンテナンス 衛生維持を目的とします。(目安: 毎日)

【表-A】

日常メンテナンス 汚れの分類例 毎日のバキュームでドライソイルは除去します。		
1	砂、粘土	30~40%
2	酸化物、炭酸化合物	6~24%
3	炭素、カーボン	0~3%
4	髪の毛、動物の毛	10~12%
5	繊維、植物物質(綿ほこり)	10~12%



日常メンテナンスの重要性



掃除機バキューム

汚れの80%は乾いた粒子の汚れです。毎日のアップライトバキュームで除去。(出入口付近は縦、横と2回かけてください)



シミ取り(早期発見→対処が重要です)

シミを見つけたら、カーペット専用洗剤を霧吹き等で散布し乾いたウェスで吸着させてください。

② 中間メンテナンス 衛生環境の改善を目的とします。(目安: 3ヶ月~半年/回)

【表-B】

中間メンテナンス 汚れの分類例 少量の洗剤で油汚れやドライソイルを除去します。		
1	砂、粘土	30~40%
2	酸化物、炭酸化合物	6~24%
3	炭素、カーボン	0~3%
4	髪の毛、動物の毛	10~12%
5	繊維、植物物質(綿ほこり)	10~12%
6	湿気	2~4%
7	ガム、樹脂	6~10%

クリスタルクリーニングの実施例



バキューム



特殊洗剤散布



ロータリーブラシ洗浄



汚れを吸着した洗剤を回収

■ 中間メンテナンス工法 / 日常メンテナンスでは落ちない汚れを少量の特殊洗剤やすチームで除去します。

・パウダークリーニング ・ボンネットクリーニング ・ドライフォームクリーニング

※状況によりメンテナンスの頻度は異なりますので、必ず専門業者へご確認ください。

③ 定期メンテナンス 蓄積してしまった汚れの除去を目的とします。(目安: 半年~1年/回)

【表-C】

定期メンテナンス 汚れの分類例 カーペット専用洗剤と水または温水で除去します。		
1	砂、粘土	30~40%
2	酸化物、炭酸化合物	6~24%
3	炭素、カーボン	0~3%
4	髪の毛、動物の毛	10~12%
5	繊維、植物物質(綿ほこり)	10~12%
6	湿気	2~4%
7	ガム、樹脂	6~10%
8	タール、オイル、油脂	3~8%
9	その他、未確定物質	1~3%

■ 定期メンテナンス工法 / カーペット専用洗剤で洗浄後にリンスして復元、蘇らせる工法が特徴。

- ・ロータリークリーニング
- ・スチームクリーニング
- ・エクストラクション

※衛生消毒薬品は必ず目立たない所でサンプリングをしてください。

※状況によりメンテナンスの頻度は異なりますので、必ず専門業者へご確認ください。



洗剤を出しながら洗浄



水または温水でリンス→乾燥

※【表A・B・C】の1~5が乾いた粒子で通常80%~90%を占めます。その他6・7・8の割合は少ないものの、著しく美観を損ねる原因となり、より高度なクリーニング技法が必要となります。

※詳しいメンテナンス方法は、カーペットタイルメンテナンスの知識と経験を持つライセンスに合格したクリーニングテクニシャンにご相談してください。

【日本カーペットクリーナーズアカデミー JCCA】 www.japan-carpet.com

商品データ一覧

頁	品番	商品名	標準価格(税別)(/㎡)	組成	パイル形状	パイル長(mm)	全厚(mm)	機能
1	DT-4250	ボイスオブツリー	11,900	原着ナイロン41.1% BCFナイロン58.9%	カット&ループ	6.5~3.0	9.2	
1	DT-5250	ボイスレス	11,900	原着ナイロン49.2% BCFナイロン50.8%	カット&ループ	6.5~3.0	9.2	
1	DT-6250	ボイスモア	11,900	原着ナイロン35.3% BCFナイロン64.7%	カット&ループ	6.5~3.0	9.2	
2	DT-7250	コールオブバード	11,900	原着ナイロン41.1% BCFナイロン58.9%	カット&ループ	6.5~3.0	9.2	
3	DT-6000	ツユジ	15,000	原着ナイロン(6.6ナイロン)100%	ループ	5.5~2.5	9.5	
3	DT-6050	ジャリ	15,000	原着ナイロン(6.6ナイロン)100%	ループ	5.5~2.5	9.5	
5	DT-6200	ジオグラフィック	13,000	原着ナイロン100%	カット&ループ	5.2~4.6	7.6	
6	DT-6300	アスリート	9,800	原着ナイロン100%	ループ	4.1~3.6	6.5	
6	DT-6350	アスリートゴー	9,800	原着ナイロン100%	ループ	4.1~3.6	6.5	
6	DT-6400	アスリートラン	9,800	原着ナイロン100%	ループ	4.1~3.6	6.5	
7	DT-6500	シキガワラ	9,800	原着ナイロン(6.6ナイロン)100%	ループ	6.0~3.0	8.8	
7	DT-4100	スミ	11,900	原着ナイロン(6.6ナイロン)100%	ループ	5.0~3.0	7.9	
8	DT-6600	ゼンストリーム	11,000	原着ナイロン100%	ループ	5.0~2.5	6.4	
8	DT-6650	ゼンサンド	11,000	原着ナイロン100%	ループ	5.0~2.5	6.4	
8	DT-6700	ゼンアイランド	11,000	原着ナイロン100%	ループ	5.0~2.5	6.4	
9	DT-6800	イロカスリ	11,000	原着ナイロン(6.6ナイロン)100%	ループ	5.0~2.0	7.8	
9	DT-5900	バサラ	9,500	原着ナイロン(6.6ナイロン)100%	ループ	4.0~2.5	7.3	
10	DT-6900	イチマツ	9,500	原着ナイロン(6.6ナイロン)100%	カット&ループ	5.5~2.5	8.0	
10	DT-7100	ハナガスミ	9,500	原着ナイロン(6.6ナイロン)100%	ループ	4.5~2.5	8.1	
11	DT-7200	クォーツサイト	9,800	原着ナイロン100%	ループ	4.5~2.5	7.0	
11	DT-7300	クラフトストーン	8,500	原着ナイロン100%	ループ	5.0~2.5	7.7	
11	DT-3200	ルナ	15,000	原着ナイロン(6.6ナイロン)100%	ループ	5.8~2.5	8.7	
12	DT-7400	ライトオブフォレスト	9,900	原着ナイロン(6.6ナイロン)100%	ループ	4.0~2.0	6.7	
12	DT-8200	スキンオブウッド	9,900	原着ナイロン(6.6ナイロン)100%	ループ	4.0~2.0	6.7	
12	DT-5450	プラザ	8,900	原着ナイロン100%	ループ	3.5~2.5	6.2	
13	DT-5700	オンダス	8,900	原着ナイロン(6.6ナイロン)100%	ループ	4.5~3.0	7.2	
13	DT-5650	リヴァージュ	8,900	原着ナイロン(6.6ナイロン)100%	ループ	5.0~2.5	7.5	
13	DT-8400	ウォーターキャンパス	15,000	原着ナイロン(6.6ナイロン)100%	ループ	5.0~2.0	9.0	
14	DT-8500	ライトチェイサー	8,400	原着ナイロン100%	ループ	5.0~2.5	7.0	
14	DT-8700	タイムラプス	11,000	BCFナイロン99% ポリエステル1%	カット	5.0	7.7	
14	DT-3800	レジーナ	13,000	BCFナイロン100%	カット	5.0	8.5	
14	DT-8800	グランノーヴァ	13,000	原着ナイロン38% BCFナイロン62%	カット&ループ	8.0~4.0	11.8	
15	DT-5850	レオン	8,900	原着ナイロン94% スペースダイ6%	ループ	4.5~2.5	7.2	
15	DT-4350	ベルダ	9,900	原着ナイロン(6.6ナイロン)100%	ループ	4.7~3.0	7.4	
15	DT-7350	ベルダグラデーション	9,900	原着ナイロン(6.6ナイロン)100%	カット&ループ	4.7~3.0	7.4	
15	DT-8350	ベルダコンビネーション	9,900	原着ナイロン(6.6ナイロン)100%	カット&ループ	4.7~3.0	7.4	
16	DT-8850	イノセントジャカード	10,800	原着ナイロン100%	ループ	5.0~2.5	6.5	
16	DT-8900	グランジツイード	9,900	原着ナイロン(6.6ナイロン)100%	ループ	5.0~2.5	8.0	
17	DT-4800	テネロ	9,300	原着ナイロン(6.6ナイロン)100%	ループ	5.0~2.5	7.0	
17	DT-5050	ラウト	8,900	原着ナイロン100%	ループ	6.0~3.0	8.0	
17	DT-5600	ガーデン	8,900	原着ナイロン100%	ループ	4.0~2.5	6.7	
18	DT-5300	プレミオ	9,900	原着ナイロン(6.6ナイロン)100%	ループ	5.0~2.0	7.5	
18	DT-4050	チェック	10,500	原着ナイロン(6.6ナイロン)100%	ループ	4.1~2.6	7.3	
19	DT-3750	シャインループ	9,300	BCFナイロン100%	ループ	4.5~3.0	7.2	
19	DT-1800	スローフルーツII	16,000	原着ナイロン(6.6ナイロン)100%	カット	8.0	10.5	
20	DT-4550	アビリオ	11,900	原着ナイロン(6.6ナイロン)100%	カット&ループ	6.1~4.1	9.3	
20	DT-5200	ロトミックスネオ	9,300	原着ナイロン(6.6ナイロン)100%	ループ	4.2~3.2	7.0	
21	GC-2001~GC-2102	グラフィカカーペットタイル	13,000/13,500/14,500	BCFナイロン100%	カット/カット&ループ	5.8/7.0~4.0	9.2/9.7	
22	GC-301~GC-324	グラフィカロールカーペット	13,900	BCFナイロン100%	カット	7.0	9.0	
23	OA-1~OA-4	OAフラットカバー	2,800円/本	塩化ビニル樹脂	-	-	長さ2m	
23	NT-4	アンダーレイ	27,000円/巻	再生ポリエステル	-	-	4.0	
23	NT-8	アンダーレイ	25,000円/巻	再生ポリエステル	-	-	8.0	
24	DT-9000	ルームプラス・ブランク	9,800	塩化ビニル・ポリエステル	-	-	3.0	

機能マークの説明



日本防災協会の防炎性能試験に合格したものです。サンゲツカーペットタイルはすべて防災認定品です。



ソイルガード(Soil Guard)は、撥水・撥油処理がしてありますので、汚れをうけつけにくくなっています。



通行量が中程度の場所に適しています。応接間、ホテルの客室・レストランなどの業務用です。



2005年2月からカーペットタイルもグリーン購入法特定調達物品に指定されています。リサイクル材使用率25%以上(製品重量比)を使用した商品につけられます。

カーペットタイルの耐久性について製品の素材・パイル目付・耐摩耗性のデータなどから総合的に判断しランク分けしています。



パイルやラテックス等に帯電防止加工をした、又は繊維自体に制電性能を有した素材を使ったカーペットタイルです。



ソイルハイド(Soil Hide)は、繊維の異形構造が、光を反射・吸収・透過させ、汚れが目立ちにくくなっています。



通行量の多い場所に適しています。学校、病院、商業施設、オフィスなどの業務用です。



グリーンラベルプラスは、米国のカーペット・ラグ協会「CRI」が定める室内空気環境基準に適合した商品につけられる認証マークです。

取扱い上のご注意

■選択・施工上のご注意

- 下地から絶えず湿気の上昇がありえる場所では使用を避けてください。施工後に剥がれや臭気が発生するおそれがあります。
- サンプル帳や現品見本、写真見本と製品の色が若干異なる場合がありますのでご了承ください。
- ライン柄の商品を市松貼りにする場合、デザイン上、コーナーのつき合わせがずれて見えます。
- 防汚マークは製品の防汚性を示す目安です。用途に応じた防汚性カーペットタイルをお選びください。また美観保持の為、日常メンテナンスを心がけてください。
- 歩行マークは歩行頻度に対する耐久性の目安です。用途に応じたカーペットタイルをお選びください。
- 梱包ケースに記載されている品名・色番・ロット・数量をご確認の上、施工を開始してください。同一床面上は同ロットで仕上げてください。
- 施工後しばらくは色ムラに見えることがあります。これはパイルの倒れ具合によるものであり、徐々に解消されます。
- 下地は湿気のない平坦かつ堅牢なものとし、適切な施工環境を維持してください。施工環境が整わなかった場合、目地隙や突き上げ、膨れ、臭気などをまねく場合があります。
- コンクリート系の下地の場合、そこにアルカリ性の過剰な水分（水分率8%以上）があると、塩ビ樹脂中に含まれる可塑剤が加水分解し、異臭（アルコール系）が発生する場合があります。施工前に必ず水分率を確認し、水分率が高い場合は充分乾燥させてください。
- 各商品の指定接着剤をご使用ください。
- 目地にパイルを挟まないようにご注意ください。目地隙や段差の原因となります。
- 下地の汚れを完全に除去して施工してください。接着不良のおそれがあります。
- 柄はつながりません。仕上がりは掲載写真でご確認ください。
- 市松貼り、流し貼りの選択は、各商品ごとの推奨施工方法をご参照ください。
- 推奨施工方法以外の貼り方で施工すると、目地の出方が不自然に目立つ場合があります。施工前に必ずご確認ください。
- 流し貼りで、柄の並びや目地の仕上がりに違和感がある場合は部分的に差替えてください。
- オゾンが発生させる空気清浄機が使用される場所や窒素酸化ガスの影響をうけやすい場所等ではパイルが変色する場合があります。
- 素材固有の臭いがあります。特に施工直後は換気を心掛けてください。
- カーペットタイルは繊維と塩ビの商品です。急激な温度変化は目地隙、突き上げの原因となりますので、室温になじませてから施工を開始し、施工中は急激な環境変化のないようにしてください。

■保管上のご注意

- カーペットタイルは梱包を解かずに、平坦な場所に、ずらさずに保管してください。積み過ぎや雨水などによる水濡れを避けてください。変形・変色・変質・汚染・パイルの損傷の原因となります。

■使用上のご注意

- カーペットタイルの剥がれ、反り、膨れなどが生じた場合は即座に補修してください。放置しておくことで全体に影響が及び、美観を損なうほか、つまずいて転ぶ可能性があります。
- カットパイルは、使用中にパイルの方向が部分的に異なり、雲状の色むらのように見えることがあります。この現象はカットパイルの性質であり、品質の欠陥ではありません。
- ゴム製品や家具などの保護用ゴム材・塗料・防汚剤・殺虫剤などによって、カーペットタイルが汚染され変色をまねく恐れがあります。
- 家具の脚やハイヒールなどの突起物による局部荷重はへこみ跡やバックング部分の損傷の原因となります。
- 長時間直射日光が当たる場所では、パイルが変色する可能性があります。カーテン、ブラインドなどで日よけしてください。

■メンテナンスについて

- 汚れに応じて水または中性洗剤を薄めたもので洗い流し、よく乾かしてからもとの位置に戻してください。
- 塩素系の洗剤や化学薬品でパイルが変色するおそれがあります。
- 汚れがどうしても落ちない部分は新しいタイルと交換してください。
- メンテナンスの詳細については、P.26をご参照ください。

- 掲載商品の価格及び仕様は見本帳発行時(2018年10月)のものです。
- 経済の変動、品質の改善により、やむを得ず価格及び仕様を変更させていただく場合があります。
- ご注文の際は、販売店あるいは弊社営業所にご確認いただくようお願い申し上げます。
- 商品価格には、消費税は含まれておりません。
- 発行日/2018年10月
- 発行所/株式会社サンゲツ

有効期限/2021年10月

見本帳の廃棄に関するお願い

不要となった見本帳につきましては、しかるべき資格を有する産業廃棄物処理業者に直接廃棄を委託して頂きますようお願い申し上げます。

(株)サンゲツ



sangetsu www.sangetsu.co.jp

sangetsu design site

FLAGSHIP サンゲツ品川ショールーム
〒108-0075 東京都港区港南2-16-4
品川グランドセントラルタワー 4F
TEL.0570-055-134 FAX.03-5463-6744

サンゲツ名古屋ショールーム
〒451-8575 名古屋市西区幡下1-4-1
TEL.0570-055-135 FAX.052-564-3229

サンゲツ大阪ショールーム
〒530-0001 大阪市北区梅田2-5-25
ハービスOSAKA 4F
TEL.0570-055-136 FAX.06-6347-9811

サンゲツ福岡ショールーム
〒812-0892 福岡市博多区東那珂1-11-11
TEL.0570-055-137 FAX.092-441-9503



0570で始まる電話番号は、市内通話料金にてご利用いただけます。

sangetsu design studio

サンゲツ仙台ショールーム
〒984-0031 仙台市若林区六丁目字南98-1
TEL.022-287-3922 FAX.022-253-6806

サンゲツ金沢ショールーム
〒920-8205 石川県金沢市大友2-101
TEL.076-238-1411 FAX.076-238-1412

サンゲツ岡山ショールーム
〒701-0301 岡山県都窪郡早島町矢尾836
TEL.086-292-5708 FAX.086-292-3322

サンゲツ広島ショールーム
〒730-0842 広島市中区舟入中町2-28
TEL.082-233-3815 FAX.082-233-3501

サンゲツ沖縄ショールーム
〒901-2225 沖縄県宜野湾市字大謝名215
レキオススクエア宇地泊 2F
TEL.0570-055-138 FAX.098-890-3789

北海道支社
〒003-0011 札幌市白石区中央一条2-1-37
TEL.011-832-3111 FAX.011-832-3333

東北支社
〒984-0031 仙台市若林区六丁目字南98-1
TEL.022-287-3765 FAX.022-287-2995

北関東支社
〒330-0843 さいたま市大宮区吉敷町
4-262-16 マルキュー大宮ビル 8F
TEL.048-601-5500 FAX.048-711-2681

東京支社
〒140-8611 東京都品川区東品川3-20-17
TEL.03-3474-1181 FAX.03-3450-5038

中部支社
〒451-8575 名古屋市西区幡下1-4-1
TEL.052-564-3111 FAX.052-564-3191

関西支社
〒660-0857 兵庫県尼崎市西向島町111-4
TEL.06-6414-3311 FAX.06-6414-3312

中国四国支社
〒701-0301 岡山県都窪郡早島町矢尾836
TEL.086-292-3300 FAX.086-292-3322

九州支社
〒812-0892 福岡市博多区東那珂1-11-11
TEL.092-441-5181 FAX.092-441-5191

【東北支社】北東北営業所/福島営業所 【北関東支社】前橋営業所/宇都宮営業所/新潟営業所/水戸営業所/長野営業所 【東京支社】東関東営業所/多摩営業所/横浜支店/厚木営業所
【中部支社】岐阜営業所/岡崎営業所/北陸支店/静岡営業所 【関西支社】京都営業所/神戸営業所/東大阪営業所/南大阪営業所 【中国四国支社】広島営業所/四国営業所
【九州支社】北九州営業所/熊本営業所/南九州営業所/沖縄営業所



2018-2021
CARPET TILE
DT

sangetsu