



TOLI TILE CARPET
GRAND ART

GA-100 series



[GA-100T] LINE UP

シャインマーブル

SHINE MARBLE

NEW

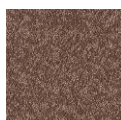
カタログ p.5-6



GA10711T



GA10712T



GA10713T



GA10717T



GA10714T



GA10715T



GA10716T



GA10718T

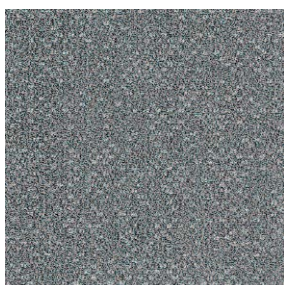


GA10719T

ブライトプレーン

BRIGHT PLAIN

カタログ p.7-8



GA10232T NEW



GA10233T NEW



GA10234T NEW



GA10235T NEW



GA10236T NEW



GA10225T NEW



GA10226T NEW



GA10227T NEW

スピアライン

SPEAR LINE

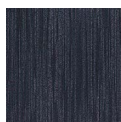
カタログ p.9-10



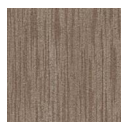
GA10332T NEW



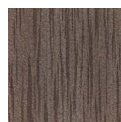
GA10333T NEW



GA10334T NEW



GA10335T NEW



GA10336T NEW

ソフトグリッド

SOFT GRID

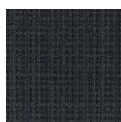
カタログ p.11-12



GA10632T NEW



GA10633T NEW



GA10634T NEW



GA10635T NEW



GA10636T NEW



2015年に日本デザイン振興会会長賞として、私たちの生活を築き、今後もその役割を担い続けてほしいデザインに贈られるグッドデザイン・ロングライフデザイン賞を受賞しました。

GA-100シリーズをはじめ東リナイロンカーペットは、米国グリーンビルディング協会が定める国際的な基準である LEED Pointの獲得に寄与します。

Green Label Plusはアメリカのカーペット・ラグ協会 (CRI) が制定する、室内空気環境の認証システムです。この認証により「LEED v4 EQ Credit Low-Emitting Materials」の項目でポイントの獲得に寄与します。東リは、一部の製品をのぞき、タイルカーペットについて日本で初めてGreen Label Plus認証を取得しました。



公共建築工事標準仕様書の第一種タイルカーペットに適合した安心の品質設計です。

GA100シリーズは全製品で、公共建築工事標準仕様書第一種に要求される刈り取り目付 (基布上のパイル質量) 350g/㎡以上を満たし、高耐久性を有します。

[GA-100W] LINE UP

ランダムヘリング

RANDOM HERRING

NEW

カタログ p.13-14



GA1651W



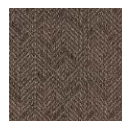
GA1652W



GA1653W



GA1654W



GA1655W



GA1656W

シャドウブロック

SHADOW BLOCK

カタログ p.15-16



GA1969W **NEW**



GA1970W **NEW**



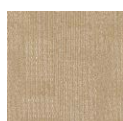
GA1971W **NEW**



GA1960W



GA1961W



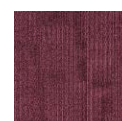
GA1962W



GA1963W



GA1957W



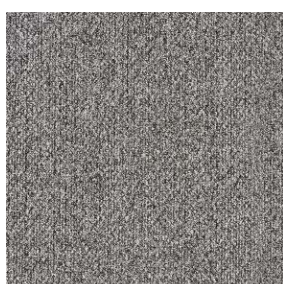
GA1972W **NEW**

サンドⅡ

SAND Ⅱ

NEW

カタログ p.17-18



GA1851W



GA1852W



GA1853W



GA1854W



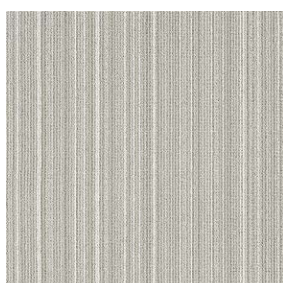
GA1855W

シルキーラインⅡ

SILKY LINE Ⅱ

NEW

カタログ p.19-20



GA1751W



GA1752W



GA1753W



GA1754W



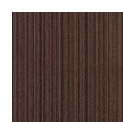
GA1764W



GA1757W



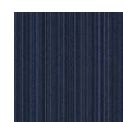
GA1758W



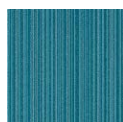
GA1759W



GA1762W



GA1763W



GA1761W



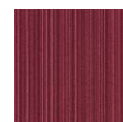
GA1760W



GA1755W



GA1756W

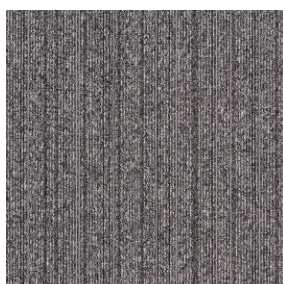


GA1765W

ランダム

RANDOM

カタログ p.21-22



GA1414W **NEW**



GA1412W **NEW**



GA1413W **NEW**

[GA-100S] LINE UP

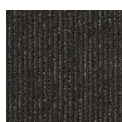
カタログ p.23



GA1205S



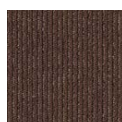
GA1206S



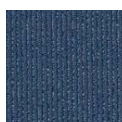
GA1207S
GAN1207S



GA1214S **NEW**



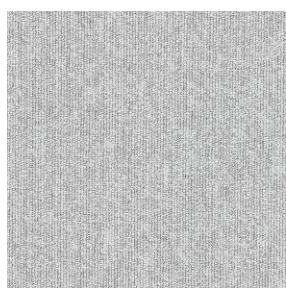
GA1215S **NEW**



GA1209S

[GA-100] LINE UP

カタログ p.24



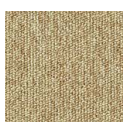
GA1033



GA125
GAN125 GEM125
GSA125



GA155
GAN155 GEM155



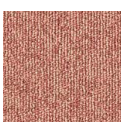
GA194



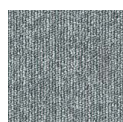
GA144
GSA144



GA159



GA191



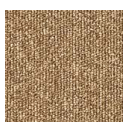
GA126
GSA126



GA136



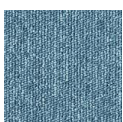
GA139



GA1028



GA1040 **NEW**



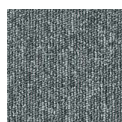
GA149
GEM149 GSA149



GA196



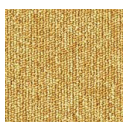
GA163
GAN163 GEM163



GA108



GA1006



GA190



GA1041 **NEW**



GA1043 **NEW**
GAN1043



GA1021



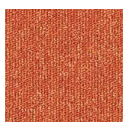
GA1046 **NEW**



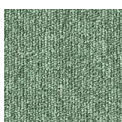
GA164



GA1038 **NEW**



GA1025



GA113



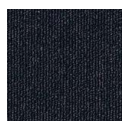
GA1044 **NEW**



GA193



GA165
GAN165 GEM165



GA1002



GA1026



GA1007



GA1042 **NEW**



GA1045 **NEW**



GA1019

通常品以外の品番のご案内

裏面接着剤塗布
(GA-100N)
GAN品番

エコマーク認定商品
(GA-100EM)
GEM品番

超制電
(GA-100SA)
GSA品番

色見本下に、上記各種の品番が記載されている色番は常備在庫しております。詳細はp.25をご覧ください。



JIS規格認定品

GA-100・GA-100Sは、“JIS規格認定品”です。



文教施設協会推奨品

GA-100・GA-100Sは、学校施設部品等を対象に設けられた、学校用として必要な品質性能基準の審査に適合し、推奨品として文教施設協会から認められた製品です。

[東りの優れた技術力] 防汚加工の有無、素材や目付量の違いは、短期間であっても美観の維持に差が生じます。GA-100シリーズは長い歴史の中で培った安心の品質です。

防汚性 全製品防汚加工



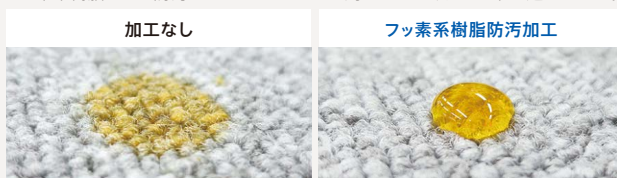
フッ素系樹脂による撥水防汚加工

GA-100シリーズはフッ素系樹脂による防汚加工を施しています。そのため汚れがつきにくく、美観も長時間保てます。また、撥水性能に優れていますので、水などの汚れをはじき、すぐに拭取ればシミ汚れにもなりません。

※中空糸等の防汚糸と呼ばれるものは、汚れを目立たせない性質がありますが、それ自体に、汚れをはじく撥水性能はありません。東りは撥水加工を施すことにより、汚れを防いでいます。

■撥水性試験の結果

フッ素系樹脂による防汚加工をされたものは、水をはじき、すぐに染み込みません。



フッ素系樹脂による防汚加工に加え、さらに優れた特殊ナノ加工を施した“ナノクリン®”が登場。

特殊防汚 “ナノクリン®” はこれまでのフッ素系樹脂による防汚加工に、特殊ナノ加工が加わり、土砂汚れにさらに優れた防汚性能を発揮します。



ナノクリン®加工対象品番
GA1033・GA10711T・GA10714T・GA1751W

※上記品番以外でも加工可能です。
別途東り営業所までお問い合わせください。

〈試験内容〉
未着色品を使用。加工なし、フッ素系樹脂加工品、ナノクリン®加工品を一般的な執務室に5週間施工し、1日毎に位置をローテーションして汚れ具合を比較。
※試験は未清掃で実施。東りの防汚加工と適切なメンテナンスを合わせることで、より美観を維持できます。

耐久性 BCFナイロン、安心の目付量

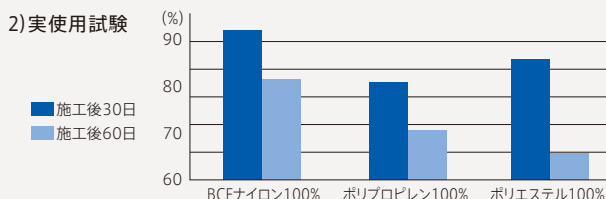
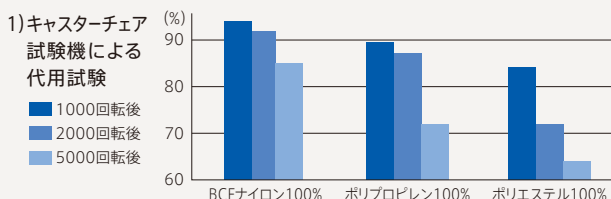


高耐久なBCFナイロン

GA-100シリーズは全製品で耐久性の高いBCFナイロンを使用しています。

BCFナイロンは他の素材に比べ、パイルがヘタりにくく、ヘタっても復元力が高い特長があります。

〈素材別、ヘタリに対する耐久性〉 BCFナイロン、ポリプロピレン、ポリエステル100%の耐久性評価 キャスターチェアによる寸法の変化量および変化率(JIS L 4406)



GA-100のパイル復元画像 (真上からの画像)

パイルは一旦倒れても、時間とともに復元します。



1)、2)いずれの試験においてもパイル保持率はBCFナイロンが最も高く、ポリプロピレンの約2倍の耐久性があることがわかります。使用期間が長くなるにつれ、素材の差が顕著になります。

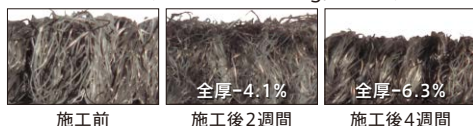


刈り取り目付350g/m²以上

GA-100シリーズは全製品で、公共建築工事標準仕様書第一種に要求される刈り取り目付(基布上のパイル質量) 350g/m²以上を満たし、高耐久性を有します。

■目付量によるヘタリに対する耐久性
歩行量: 約2,500名/日

■第一種適合品(刈り取り目付350g/m²以上)



■第二種適合品(刈り取り目付250g/m²以上)



※BCFナイロンは耐久性に優れますが、パイル質量が少ないとヘタリやすくなります。 ※数値は自社独自試験値であり、保証値ではありません。

NEW

[GA-100T] シャインマーブル SHINE MARBLE

7,600円/㎡ (税抜き価格)



組成	パイル	BCFナイロン100%
	バックング	塩ビ樹脂+ガラス繊維布
規格	パイル長	H6.5mm~L3mm
		テクスチャードループパイル
	全厚	7.5mm
	寸法	500mm×500mm
		1/10ゲージ 12.0ステッチ
梱包	包	20枚/ケース (5㎡)

防炎/防炎性能試験番号 E2200143
 制電/人体帯電圧1.0kv以下(JIS L 1021-16 23℃ 25%RH 合成ゴム底)
 防汚/フッ素系樹脂による防汚加工 (GA10711T、GA10714Tのみ) ナノクリン® (特殊防汚)

- 柄はつながりません。仕上りは空間写真でご確認ください。
 - 流し貼り、市松貼りどちらでも施工可能です。流し貼りで1枚1枚の色差や目地が目立つ場合は、部分的に差替えてください。
 - 施工直後色ムラに見えることがありますが、これはパイルの倒れ具合の差によるものですので、時間の経過とともに解消します。
- 〈特注対応〉別途、GA-100Tの基準色にて、ナノクリン® (特殊防汚) 仕様の特注対応を承ります。
 ※詳しくは東リ営業所までお問合わせください。



F☆☆☆☆
 J20-31583



工法	下地	塗布量目安
ピールアップ工法 (接着剤エコGAセメント)	スチール・プラスチック・ 塩ビタイル	40~60g/㎡
	乾燥したモルタル・ 木造床 (合板など)	60~100g/㎡

500mm



GA10711T
ベージュ

NEW
ナノクリン®



GA10712T
ライトブラウン

NEW



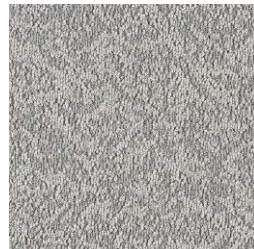
GA10713T
ダークブラウン

NEW



GA10717T
グリーン

NEW



GA10714T
パールグレイ

NEW
ナノクリン®

光沢のある石を思わせる無方向柄。
立体的なループと方向性のない柄が自然な広がりを演出。

Beautiful pattern reminiscent of shiny marble stone. 3 dimensional loop-pile structure and non-directional design will convey a spacious feeling on the floor.



流し貼り
↑↑
↑↑

GA10716T・GA10718T



流し貼り
↑↑
↑↑

GA10711T・GA10713T



GA10717T



GA10715T
ダークグレイ



NEW GA10716T
ブラック



NEW GA10718T
ネイビー



NEW GA10719T
パープル

[GA-100T] **ブライトプレーン** BRIGHT PLAIN

7,600円/㎡ (税抜き価格)



GA10232T・GA10234T



- 組成 パイル BCFナイロン100%
 バッキング 塩ビ樹脂+ガラス繊維布
 規格 パイル長 H5.5mm~L3mm
 テクスチャードループパイル
 全厚 7.8mm
 寸法 500mm×500mm
 1/10ゲージ 12.5ステッチ
 梱包 20枚/ケース(5㎡)

防炎/防炎性能試験番号 E2170232
 制電/人体帯電圧1.0kv以下(JIS L 1021-16 23℃ 25%RH 合成ゴム底)
 防汚/フッ素系樹脂による防汚加工

- 柄はつながりません。仕上りは空間写真でご確認ください。
 - 流し貼り、市松貼りどちらでも施工可能です。流し貼りで1枚1枚の色差や目地が目立つ場合は、部分的に差替えてください。
 - 施工直後色ムラに見えることがありますが、これはパイルの倒れ具合の差によるものですので、時間の経過とともに解消します。
- 〈特注対応〉別途、GA-100Tの基準色にて、ナノクリン®(特殊防汚)仕様の特注対応を承ります。
 ※詳しくは東リ営業所までお問い合わせください。

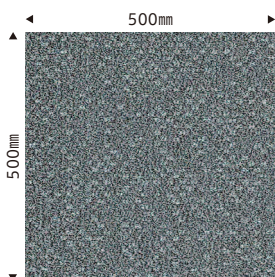


F☆☆☆☆
J17:31265

※意匠登録済み



工法	下地	塗布量目安
ピールアップ工法 (接着剤エコGAセメント)	スチール・プラスチック・塩ビタイル	40~60g/㎡
	乾燥したモルタル・木造床(合板など)	60~100g/㎡



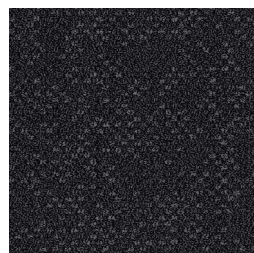
GA10232T
ライトグレイ

NEW



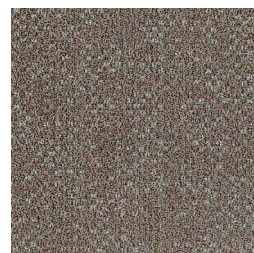
GA10233T
チャコールグレイ

NEW



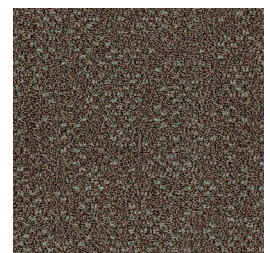
GA10234T
コールブラック

NEW



GA10235T
グレイジュ

NEW



GA10236T
セピア

NEW

草原の輝きをイメージした無地柄。
大粒ループに光沢のあるドットが織り込まれた材質感が特長。

Plain pattern inspired by splendor in the grass.
Beautiful texture with shiny dots woven in the big loops.



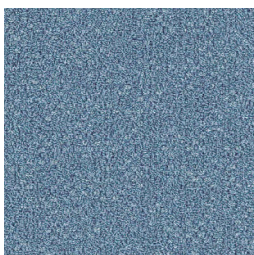
流し貼り
↑↑
↑↑
GA10227T-GA10236T



流し貼り
↑↑
↑↑
GA10226T-GA10232T

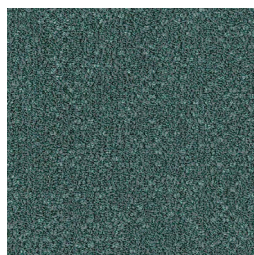


GA10225T



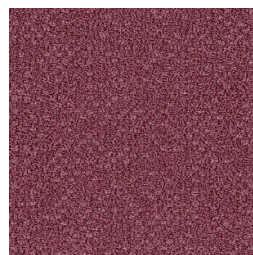
GA10225T
ライトブルー

NEW



GA10226T
ディープグリーン

NEW



GA10227T
ディープレッド

NEW

[GA-100T] スピアライン SPEAR LINE

7,600円/㎡ (税抜き価格)



GA10332T・GA10335T



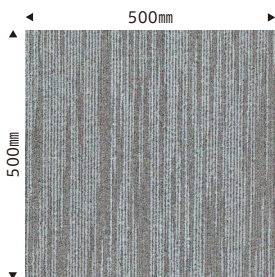
- 組成 パイル BCFナイロン100%
 バッキング 塩ビ樹脂+ガラス繊維布
 規格 パイル長 H5mm/M4mm/L3mm
 テクスチャードループパイル
 全厚 7.5mm
 寸法 500mm×500mm
 1/10ゲージ 12.0ステッチ
 梱包 20枚/ケース(5㎡)

防炎/防炎性能試験番号 E2170233
 制電/人体帯電圧1.0kv以下(JIS L 1021-16 23℃ 25%RH 合成ゴム底)
 防汚/フッ素系樹脂による防汚加工

- 柄はつながりません。仕上りは空間写真でご確認ください。
 - 流し貼り、市松貼りどちらでも施工可能です。流し貼りで1枚1枚の色差や目地が目立つ場合は、部分的に差替えてください。
 - 施工直後色ムラに見えることがありますが、これはパイルの倒れ具合の差によるものですので、時間の経過とともに解消します。
- 〈特注対応〉別途、GA-100Tの基準色にて、ナノクリン®(特殊防汚)仕様の特注対応を承ります。
 ※詳しくは東リ営業所までお問い合わせください。

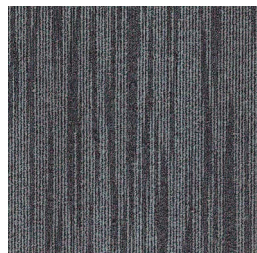


工法	下地	塗布量目安
ピールアップ工法 (接着剤エコGAセメント)	スチール・プラスチック・塩ビタイル	40~60g/㎡
	乾燥したモルタル・木造床(合板など)	60~100g/㎡



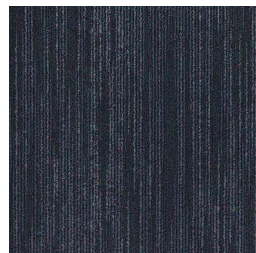
GA10332T
ライトグレイ

NEW



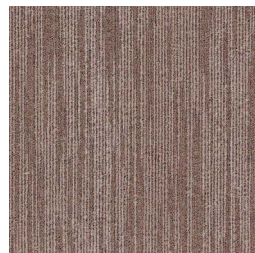
GA10333T
チャコールグレイ

NEW



GA10334T
コールブラック

NEW



GA10335T
グレイージュ

NEW



GA10336T
セピア

NEW

シャープで立体感のあるライン柄。
光沢糸の繊細な表情と緋(かすり)を思わせる柄の抑揚が特長。

Sterically-made sharp linear pattern.
Characterized by fine expression of shiny yarns and dynamic image akin to KASURI.



市松貼り 流し貼り
↑ → ↑ ↑
→ ↑ ↑ ↑
GA10333T



流し貼り
↑ ↑ ↑
↑ ↑ ↑
GA10332T・GA10334T



GA10336T

[GA-100T] ソフトグリッド SOFT GRID 7,600円/㎡ (税抜き価格)



GA10635T・GA10636T

組成 パイル BCFナイロン100%
 バッキング 塩ビ樹脂+ガラス繊維布
 規格 パイル長 H5mm~L3mm
 テクスチャードループパイル
 全厚 7.8mm
 寸法 500mm×500mm
 1/10ゲージ 14.0ステッチ
 梱包 20枚/ケース(5㎡)

防炎/防炎性能試験番号 E2170234
 制電/人体帯電圧 1.0kv以下(JIS L 1021-16 23°C 25%RH 合成ゴム底)
 防汚/フッ素系樹脂による防汚加工

- 柄はつながりません。仕上りは空間写真でご確認ください。
 - 施工後、連続してストライプがつながり、違和感がある場合は、部分的に差替えてください。
 - 流し貼り、市松貼りどちらでも施工可能です。流し貼りで1枚1枚の色差や目地が目立つ場合は、部分的に差替えてください。
 - 柄に若干の歪みを感じることがありますが、織物をイメージした柄の特長です。
 - 施工直後色ムラに見えることがありますが、これはパイルの倒れ具合の差によるものですので、時間の経過とともに解消します。
 - 目地部では糸、柄の並びにより色の濃淡が目立つ場合があります。
- 〈特注対応〉別途、GA-100Tの基準色にて、ナノクリン®(特殊防汚)仕様の特注対応を承ります。
 ※詳しくは東リ営業所までお問い合わせください。

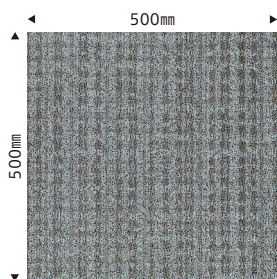


※意匠登録済み

工法	下地	塗布量目安
ピールアップ工法 (接着剤エコGAセメント)	スチール・プラスチック・塩ビタイル	40~60g/㎡
	乾燥したモルタル・木造床(合板など)	60~100g/㎡

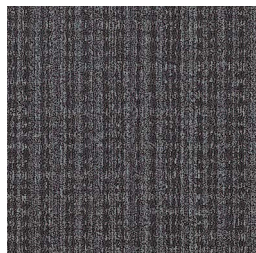


GA10635T



GA10632T
ライトグレイ

NEW



GA10633T
チャコールグレイ

NEW



GA10634T
コールブラック

NEW



GA10635T
グレージュ

NEW



GA10636T
セピア

NEW

柔らかなタッチの格子柄。
タテヨコに織りなす陰影が高級感を演出。

Soft-textured lattice pattern.
With its beautiful crisscross shading, classy atmosphere can be created in your space.



流し貼り
GA10632T・GA10634T



流し貼り
GA10636T



GA10633T

GA-100Tは柄表現のために
パイルに高低差をつけています。
椅子のキャスターや歩行の
妨げになることはありません。
オフィスや商業施設等で安心して
ご使用いただけます。



NEW

[GA-100W] ランダムヘリング RANDOM HERRING

7,600円/㎡ (税抜き価格)



流し貼り



GA1654W・GA1655W

- 組成 パイル BCFナイロン100%
 バッキング 塩ビ樹脂+ガラス繊維布
 規格 パイル長 H5mm/M4mm/L2.5mm
 テクスチャードループパイル
 全厚 6.8mm
 寸法 500mm×500mm
 1/10ゲージ 11.0ステッチ
 梱包 20枚/ケース(5㎡)

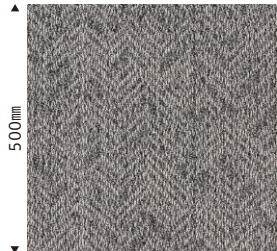
防災/防災性能試験番号 E2200142
 制電/人体帯電圧1.0kv以下(JIS L 1021-16 23℃ 25%RH 合成ゴム底)
 防汚/フッ素系樹脂による防汚加工

- 柄はつながりません。仕上りは空間写真でご確認ください。
 - 流し貼り、市松貼りどちらでも施工可能です。流し貼りで1枚1枚の色差や目地が目立つ場合は、部分的に差替えてください。
 - 施工後、自然な仕上りにするため、一定の割合でストライプをあしらった製品が入っております。織りキズなどの品質不良ではありません。施工後、ストライプがつながり違和感のある場合は、部分的に差替えてください。
- 〈特注対応〉別途、GA-100Wの基準色にて、ナノクリン®(特殊防汚)仕様の特注対応を承ります。
 ※詳しくは東リ営業所までお問い合わせください。



工法	下地	塗布量目安
ピールアップ工法 (接着剤エコGAセメント)	スチール・プラスチック・塩ビタイル	40~60g/㎡
	乾燥したモルタル・木造床(合板など)	60~100g/㎡

500mm



GA1651W

NEW



GA1652W

NEW



GA1654W

NEW



GA1655W

NEW



GA1653W

NEW

様々な糸や色が交じり合う織物を思わせる
材質感のあるヘリンボーン柄。

Sophisticated herringbone pattern with an authentic texture.
Inspired by the woven fabric made by mixing various type of colored yarns.



流し貼り



GA1651W・GA1656W

ブリック貼り



TTN3118(ルースレイタイル)



流し貼り



GA1653W・GA1654W

市松貼り



GA1652W



GA1653W



GA1656W

NEW



流し貼り



GA1957W・GA1962W・GA1963W

組成	パイル	BCFナイロン100%
	バックング	塩ビ樹脂+ガラス繊維布
規格	パイル長	H4mm/L2.5mm
		テクスチャードループパイル
	全厚	7mm
	寸法	500mm×500mm
		1/10ゲージ 11.5ステッチ
	梱包	20枚/ケース (5㎡)

防炎/防炎性能試験番号 E2120244
 制電/人体帯電圧1.0kv以下(JIS L 1021-16 23℃ 25%RH 合成ゴム底)
 防汚/フッ素系樹脂による防汚加工

- 柄はつながりません。仕上りは空間写真でご確認ください。
 - 流し貼り、市松貼りどちらでも施工可能です。流し貼りで1枚1枚の色差や目地が目立つ場合は、部分的に差替えてください。
 - 施工後、自然な仕上がりにするため、一定の割合でストライプをあしらった製品が入っております。織りキズなどの品質不良ではありません。施工後、ストライプがつながり違和感のある場合は、部分的に差替えてください。
- 〈特注対応〉別途、GA-100Wの基準色にて、ナノクリン® (特殊防汚) 仕様の特注対応を承ります。
 ※詳しくは東り営業所までお問い合わせください。



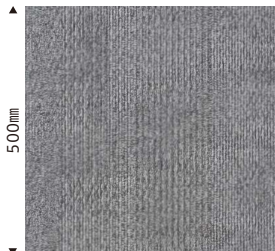
F☆☆☆☆
J12-30848



※意匠登録済み
 ※意匠性付与の染色技術に関する特許を取得しています。

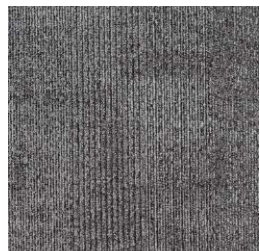
工法	下地	塗布量目安
ピールアップ工法 (接着剤エコGAセメント)	スチール・プラスチック・塩ビタイル	40~60g/m ²
	乾燥したモルタル・木造床(合板など)	60~100g/m ²

500mm



GA1969W

NEW



GA1970W

NEW



GA1971W

NEW



GA1960W



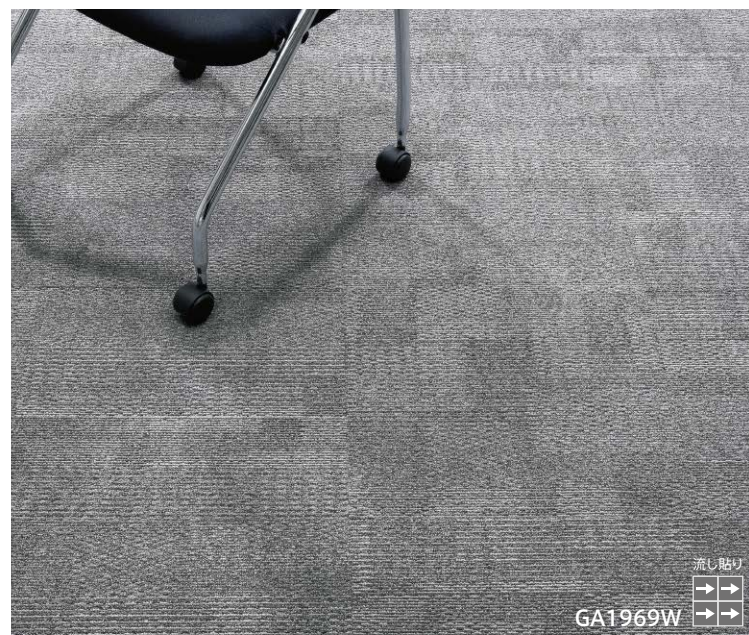
GA1961W

柔らかくランダムな幾何学柄。
多様なインテリアに対応するデザイン。

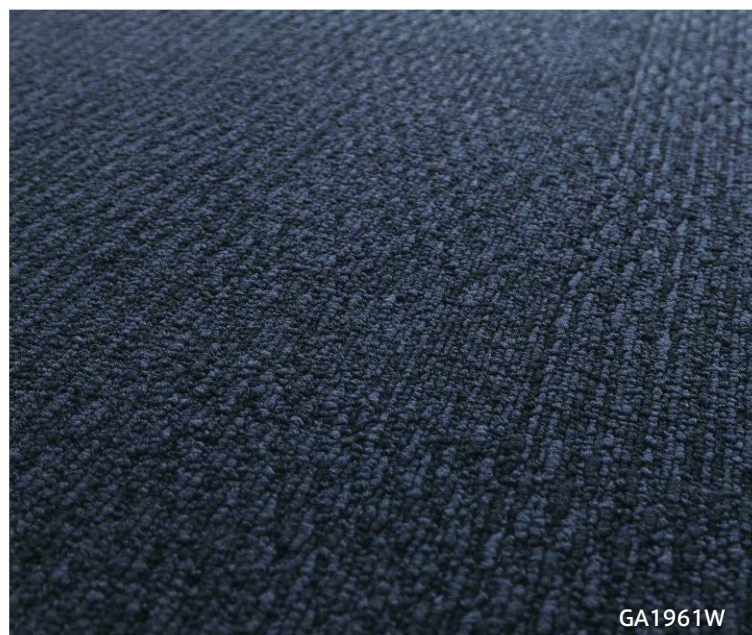
Random geometric design in soft texture can be coordinated
with variety of interior products.



流し貼り
GA1971W



流し貼り
GA1969W



GA1961W



GA1962W



GA1963W



GA1957W



GA1972W

NEW

NEW

[GA-100W] サンドⅡ SAND Ⅱ 7,600円/㎡ (税抜き価格)



GA1853W・GA1854W



組成 パイル BCFナイロン100%
 バッキング 塩ビ樹脂+ガラス繊維布
 規格 パイル長 H4.5mm~L3mm
 マルチレベルループパイル
 全厚 6.5mm
 寸法 500mm×500mm
 1/10ゲージ 10.0ステッチ
 梱包 20枚/ケース(5㎡)

防災/防炎性能試験番号 E2200144
 制電/人体帯電圧1.0kv以下(JIS L 1021-16 23℃ 25%RH 合成ゴム底)
 防汚/フッ素系樹脂による防汚加工

- 柄はつながりません。仕上りは空間写真でご確認ください。
 - 流し貼り、市松貼りどちらでも施工可能です。流し貼りで1枚1枚の色差や目地が目立つ場合は、部分的に差替えてください。
 - 施工後、自然な仕上りにするため、一定の割合でストライプをあしらった製品が入っております。織りキズなどの品質不良ではありません。施工後、ストライプがつながり違和感のある場合は、部分的に差替えてください。
- 〈特注対応〉別途、GA-100Wの基準色にて、ナノクリン®(特殊防汚)仕様の特注対応を承ります。
 ※詳しくは東リ営業所までお問い合わせください。

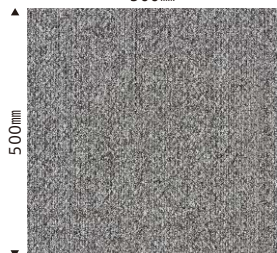


F☆☆☆☆
 J20:31582



工法	下地	塗布量目安
ピールアップ工法 (接着剤エコGAセメント)	スチール・プラスチック・塩ビタイル	40~60g/㎡
	乾燥したモルタル・木造床(合板など)	60~100g/㎡

500mm



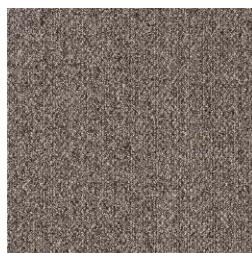
GA1851W

NEW



GA1852W

NEW



GA1853W

NEW



GA1854W

NEW



GA1855W

NEW

光沢糸と黒糸の対比が上質な深みを表現。
リッチな粒感の無地調カーペット。

Deep texture created by its amazing contrast of shiny yarns and black-colored yarns.
Beautiful plain-look carpet with rich loop piles.



流し貼り



GA1851W・GA1855W



流し貼り



GA1852W



GA1851W

NEW

[GA-100W] シルキーラインⅡ SILKY LINE Ⅱ 7,600円/㎡ (税抜き価格)



GA1751W・GA1752W・GA1762W

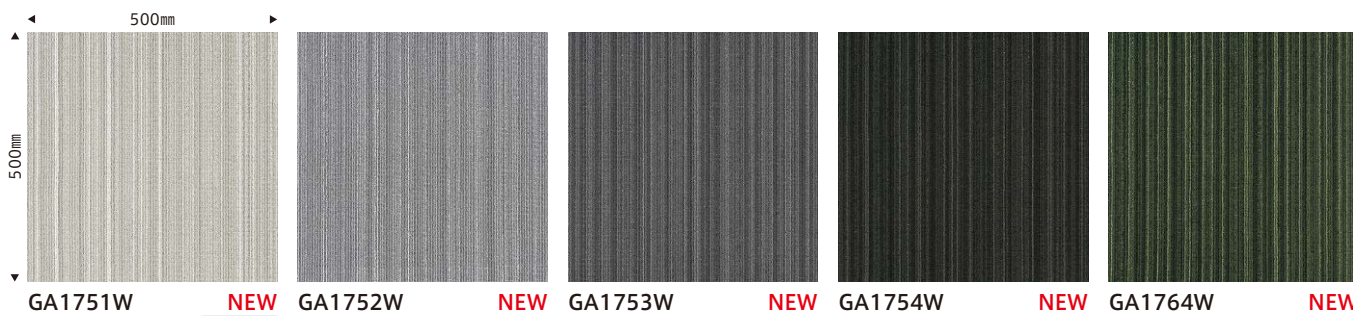
- 組成 パイル BCFナイロン100%
- バックング 塩ビ樹脂+ガラス繊維布
- 規格 パイル長 H4mm/L3mm
- ハイローループパイル
- 全厚 6.5mm
- 寸法 500mm×500mm
- 1/10ゲージ 10.5ステッチ
- 梱包 20枚/ケース(5㎡)

防炎/防炎性能試験番号 E2200141
 制電/人体帯電圧1.0kv以下(JIS L 1021-16 23℃ 25%RH 合成ゴム底)
 防汚/フッ素系樹脂による防汚加工 (GA1751Wのみ)ナノクリン®(特殊防汚)

- 柄はつながりません。仕上りは空間写真でご確認ください。
- 流し貼り、市松貼りでどちらでも施工可能です。流し貼りで1枚1枚の色差や目地が目立つ場合は、部分的に差替えてください。
- 〈特注対応〉別途、GA-100Wの基準色にて、ナノクリン®(特殊防汚)仕様の特注対応を承ります。
- ※詳しくは東り営業所までお問い合わせください。



工法	下地	塗布量目安
ピールアップ工法 (接着剤エコGAセメント)	スチール・プラスチック・ 塩ビタイル	40~60g/㎡
	乾燥したモルタル・ 木造床(合板など)	60~100g/㎡



GA1751W

NEW

ナノクリン®

GA1752W

NEW

GA1753W

NEW

GA1754W

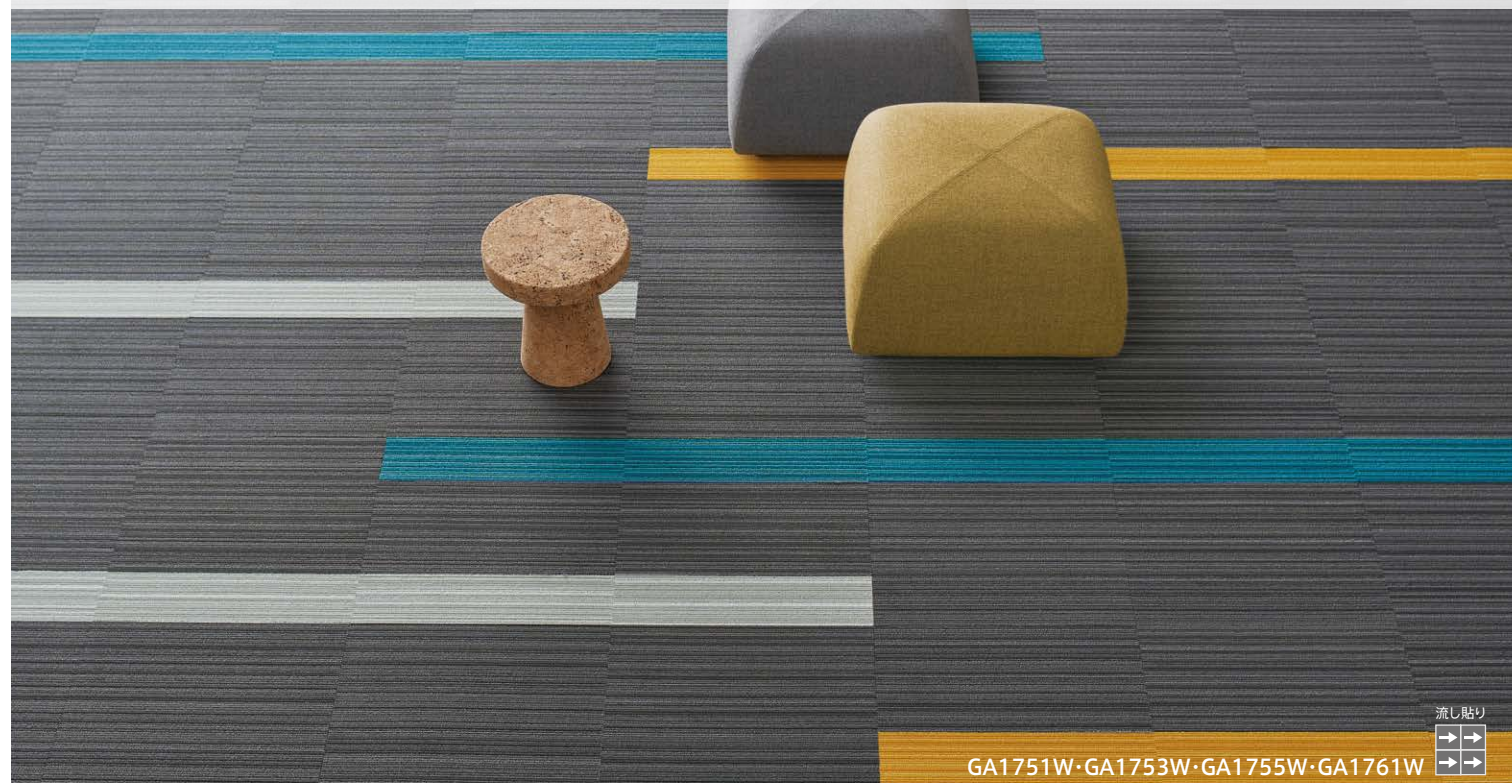
NEW

GA1764W

NEW

シルクのような光沢糸を使用した高級感あるモダンストライプ。
発色の良いカラーバリエーションも特長。

Classy modern-stripped pattern using silk-like shiny yarns.
Characterized by its vivid and attractive color lineup.



GA1751W・GA1753W・GA1755W・GA1761W



GA1753W・GA1754W・GA1763W



GA1756W



GA1757W

NEW



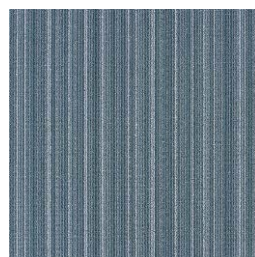
GA1758W

NEW



GA1759W

NEW



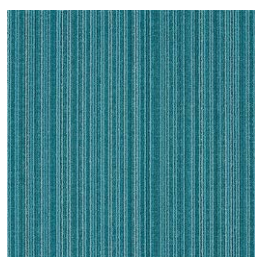
GA1762W

NEW



GA1763W

NEW



GA1761W

NEW



GA1760W

NEW



GA1755W

NEW



GA1756W

NEW



GA1765W

NEW

[GA-100W] ランダム RANDOM

7,600円/m² (税抜き価格)



流し貼り



GA1412W・GA1413W・GA1414W

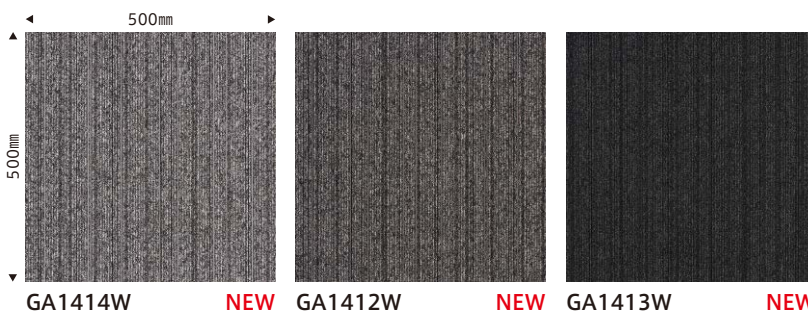
- 組成 パイル BCFナイロン100%
 バッキング 塩ビ樹脂+ガラス繊維布
 規格 パイル長 H4mm/L3mm
 ハイローループパイル
 全厚 6.5mm
 寸法 500mm×500mm
 1/10ゲージ 12.5ステッチ
 梱包 20枚/ケース(5m²)

防炎/防炎性能試験番号 EO100077
 制電/人体帯電圧1.0kV以下(JIS L 1021-16 23℃ 25%RH 合成ゴム底)
 防汚/フッ素系樹脂による防汚加工

- 柄はつながりません。仕上りは空間写真でご確認ください。
 - 流し貼り、市松貼りでどちらでも施工可能です。流し貼りで1枚1枚の色差や目地が目立つ場合は、部分的に差替えてください。
- 〈特注対応〉別途、GA-100Wの基準色にて、ナノクリン®(特殊防汚)仕様の特注対応を承ります。
 ※詳しくは東り営業所までお問い合わせください。



工法	下地	塗布量目安
ピールアップ工法 (接着剤エコGAセメント)	スチール・プラスチック・ 塩ビタイル	40~60g/m ²
	乾燥したモルタル・ 木造床(合板など)	60~100g/m ²



洗練されたピンストライプ柄。繊細な色変化のベース糸に溶け込むようなラインが印象的。

GA-100W (random) has a very impressive image where the stripes are melted in the base yarn with subtle color changes.



流し貼り
↑↑
↑↑
GA1412W



流し貼り
↑↑
↑↑
GA1413W・GA1414W



GA1414W

GA-100S

7,400円/m² (税抜き価格)

フロアデザインにバリエーションを持たせるモダンテイストのストライプ。
Modern striped pattern that enables various floor designs.



市松貼り
GA1207S・GA1021

GA1205S

- 組成 パイル BCFナイロン100%
 バッキング 塩ビ樹脂+ガラス繊維布
 規格 パイル長 H3.5mm/L3mm
 ハイローループパイル
 全厚 6.5mm
 寸法 500mm×500mm
 1/10ゲージ 13.0ステッチ
 取得JIS番号 JIS L 4406 タイルカーペット
 QT0508001 QT0408001
 梱包 20枚/ケース(5㎡)

防炎/防炎性能試験番号 E0080216
 制電/人体帯電圧1.0kv以下(JIS L 1021-16 23℃ 25%RH 合成ゴム底)
 防汚/フッ素系樹脂による防汚加工

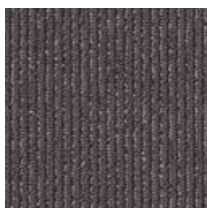
- 市松貼りを標準とします。
 - ストライプ柄のため、目地の交差部がずれて見えます。
- 〈特注対応〉別途、GA-100Sの基準色にて、ナノクリン®(特殊防汚)仕様の特注対応を承ります。
 ※詳しくは東り営業所までお問い合わせください。



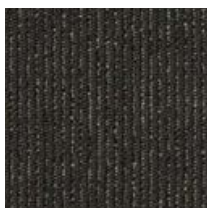
工法	下地	塗布量目安
ピールアップ工法(接着剤エコGAセメント)	スチール・プラスチック・塩ビタイル	40~60g/㎡
	乾燥したモルタル・木造床(合板など)	60~100g/㎡



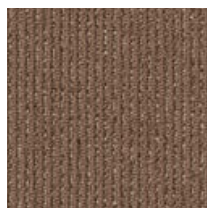
GA1205S



GA1206S

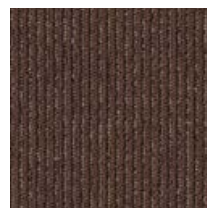


GA1207S
GAN1207S



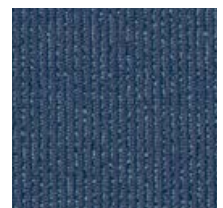
GA1214S

NEW



GA1215S

NEW



GA1209S

GA-100 7,400円/m² (税抜き価格)

35年以上の歴史を誇るタイルカーベットの代名詞。長年の経験で培われた安心の品質。
 Iconic brand of carpet tile products with 35 years' history.
 Reliable high quality based upon long-term experience.



組成 パイル BCFナイロン100%
 バッキング 塩ビ樹脂+ガラス繊維布
 規格 パイル長 3.5mm
 ループパイル
 全厚 6.5mm
 寸法 500mm×500mm
 1/10ゲージ 13.0ステッチ
 取得JIS番号 JIS L 4406 タイルカーベット
 QT0508001 QT0408001
 梱包 20枚/ケース(5㎡)

防炎/防炎性能試験番号 E0830367
 制電/人体帯電圧1.0kv以下(JIS L 1021-16 23℃ 25%RH 合成ゴム底)
 防汚/フッ素系樹脂による防汚加工 (GA1033のみ)ナノクリン®(特殊防汚)

●市松貼りを標準とします。
 <特注対応>別途、GA-100の基準色にて、ナノクリン®(特殊防汚)仕様の特注対応を承ります。
 ※詳しくは東り営業所までお問合わせください。



工法	下地	塗布量目安
ピールアップ工法(接着剤エコGAセメント)	スチール・プラスチック・塩ビタイル	40~60g/㎡
	乾燥したモルタル・木造床(合板など)	60~100g/㎡

通常品以外の品番のご案内

裏面接着剤塗布 (GA-100N) GAN品番	エコマーク認定商品 (GA-100EM) GEM品番	超制電 (GA-100SA) GSA品番
-------------------------------	----------------------------------	----------------------------

色見本下に、上記各種の品番が記載されている色番は常備在庫しております。
 詳細はp.25をご覧ください。

エコマーク認定商品
GA-100EM

[一部常備在庫品]

7,600円/㎡(税抜き価格)



エコマーク認定商品
東リ株式会社



〈組成・規格〉

基材GA-100に準じます。
バックングに再生塩ビ使用。
品番はGEM+色番となります。
(例)GA125のエコマーク認定商品仕様はGEM125
防炎/防炎性能試験番号 EO080063
制電/人体帯電圧1.0kv以下
(JIS L 1021-16 23℃ 25%RH 合成ゴム底)
防汚/フッ素系樹脂による防汚加工
●室温5℃以下での施工は避けてください。
●市松貼りを標準とします。



〈受注生産色〉

条件: GA-100、GA-100S、GA-100T、GA-100W
の基準色一色につき300㎡以上から可
※但し、GA-100T、GA-100Wでは全厚が
が若干厚くなります。

納期: 色決定後3週間

価格: (GA-100、GA-100S) 7,600円/㎡
(GA-100T、GA-100W) 7,800円/㎡

※防炎性能試験番号、F☆☆☆☆認定番号は品種によって
異なりますので、お問合わせください。

- GA-100T、GA-100Wのエコマーク認定商品は流し貼り、市松貼りでどちらでもお使いいただけます。
- GA-100、GA-100Sのエコマーク認定商品は市松貼りを標準とします。
- ストライプ柄の製品は、目地の交差部がずれて見えます。



裏面接着剤塗布
GA-100N

[一部常備在庫品]

7,400円/㎡+加工費200円/㎡(税抜き価格)



〈組成・規格〉

基材GA-100またはGA-100Sに準じます。
バックングに再生塩ビ使用。
品番はGAN+色番となります。
(例)GA125の裏面接着剤塗布仕様はGAN125
防炎/防炎性能試験番号 EO970066
制電/人体帯電圧1.0kv以下
(JIS L 1021-16 23℃ 25%RH 合成ゴム底)
防汚/フッ素系樹脂による防汚加工
工法/下地への接着剤塗布は不要です
●接着剤塗布や待ち時間が不要のため施工時間を短縮できます。
●施工作業に伴う身体的疲労が軽減できます。
●接着剤の空き缶が出ないためゴミが減量化できます。
●市松貼りを標準とします。
●GAN1207Sはストライプ柄のため、目地の交差部がずれて見えます。



〈受注生産色〉

条件: GA-100またはGA-100Sの基準色一色
につき300㎡以上から可

納期: 色決定後3週間

(1000㎡以上はご相談ください)

※防炎性能試験番号、F☆☆☆☆認定番号は品種によって
異なりますので、お問合わせください。

■GA-100N下地適用表

下地	適否	下地	適否
二重床	○	パーチクルボード	×
材質表面が金属製・樹脂製のもの	○	カーペット・ニードルパンチ	×
コンクリート系	×	タイルカーペット用アンダーレイシート	×
ビニル床タイル・ビニル床シート	○	床暖房	×
石材	○	フローリング	△※
リノリウム	×	モルタル	×
モルタル	×		

※変色・変質のおそれがあります。
●床面に極端な凹凸がある場合やポリプロピレン製など一部の樹脂については、接着力が弱くなる場合があります。

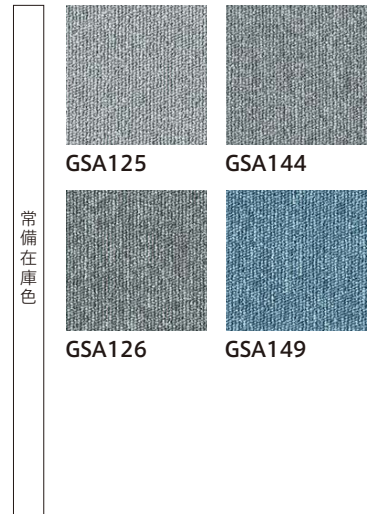
■GA-100N適用用途

- 表面が金属製・樹脂製のフリーアクセスフロア、OAフロアなどオフィスの二重床の上に最適です(溝配線タイプも可)。但し、表面に極端な凹凸がある場合は、接着力が弱くなる場合があります。詳細は東リ営業所にご相談ください。
- 表面が平滑なビニル床タイル・ビニル床シートの上にもお使いいただけます。原状復帰の可能性があるときは、ワックスを十分に塗布した上に施工してください。
- 重量台車等が頻繁に通過する箇所にはお使いいただけません。
- モルタルなどホコリの多い下地、床暖房など伸縮する可能性のある下地には使用できません。

超制電
GA-100SA

[一部常備在庫品]

9,000円/㎡(税抜き価格)



〈組成・規格〉

基材GA-100に準じます。
品番はGSA+色番となります。
(例)GA125の超制電仕様はGSA125
防炎/防炎性能試験番号 EO830368
制電/人体帯電圧0.5kv以下
(JIS L 1021-16 23℃ 25%RH 合成ゴム底)
パイルの導電性繊維と導電性塩ビ樹脂バックングにより優れた帯電防止性能を有しています。
条件: 人体帯電圧 JIS L 1021-16 (23℃ 25%RH)
電気抵抗値 JIS L 4406 (23℃ 25%RH)

制電項目		測定値
人体帯電圧	合成ゴム底	-0.4kv
	革底	-1.2kv
電気抵抗値(垂直)		2.0×10 ⁷ Ω

測定: (一財)ケケン試験認証センター

防汚/フッ素系樹脂による防汚加工
●市松貼りを標準とします。



〈受注生産色〉

条件: 下記色番のみ一色につき300㎡以上から可
GSA108・GSA136・GSA139・GSA155・GSA159

納期: 色決定後3週間

※貼り方向は、各製品に準じます。
※防炎性能試験番号、F☆☆☆☆認定番号は品種によって
異なりますので、お問合わせください。

■GA-100Nは下地への
接着剤が不要です。



消臭加工品

GA-100AF

[受注生産品]

7,600円/㎡(税抜き価格)

〈受注生産色〉

条件: GA-100またはGA-100Sの基準色一色
につき300㎡以上から可

納期: 色決定後3週間

※防炎性能試験番号、F☆☆☆☆認定番号は品種によって
異なりますので、お問合わせください。

〈組成・規格〉

基材GA-100またはGA-100Sに準じます。
品番はGAF+色番となります。

(例) GA125の消臭加工品仕様はGAF125

防炎/防炎性能試験番号 EO050124

制電/人体帯電圧1.0kv以下

(JIS L 1021-16 23°C 25%RH 合成ゴム底)

防汚/フッ素系樹脂による防汚加工

●市松貼りを標準とします。

●ストライプ柄の製品は、目地の交差部がずれて見えます。

●GA-100・GA-100Sの同一色番と若干色が異なる
ことがあります。



F☆☆☆☆
J08-30540



制菌加工品 (特定用途)

GA-100FH

[受注生産品]

7,600円/㎡(税抜き価格)

〈受注生産色〉

条件: GA-100またはGA-100Sの基準色一色
につき300㎡以上から可

納期: 色決定後3週間

※防炎性能試験番号、F☆☆☆☆認定番号は品種によって
異なりますので、お問合わせください。

〈組成・規格〉

基材GA-100またはGA-100Sに準じます。

品番はGFH+色番となります。

(例) GA125の制菌加工品仕様はGFH125

防炎/防炎性能試験番号 EO050250

制電/人体帯電圧1.0kv以下

(JIS L 1021-16 23°C 25%RH 合成ゴム底)

防汚/フッ素系樹脂による防汚加工

抗菌/SEK制菌加工「SEK・赤マーク」。特定用途(医療機関等)
基準合格。(一社)繊維評価技術協議会認定番号 027SD07

●市松貼りを標準とします。

●ストライプ柄の製品は、目地の交差部がずれて見えます。

●GA-100・GA-100Sの同一色番と若干色が異なる
ことがあります。



F☆☆☆☆
J08-30530



GA-100EM・GA-100SA・GA-100AF・ GA-100FHの共通工法

工法	下地	塗布量目安
ピールアップ工法 (接着剤エコGAセメント)	スチール・ プラスチック・ 塩ビタイル	40~60g/㎡
	乾燥したモルタル・ 木造床(合板など)	60~100g/㎡

GA-100T・GA-100W ソフトバックプラス [受注生産品]



歩行感(下肢疲労軽減性)・
衝撃吸収性・音響特性の
優れた3つの特性を持つ製品です。

バックング(ポリエステルフェルト)

	歩行感		音響特性	衝撃吸収性 ※3		
	官能値 ※1			遮音性能ΔL等級 ※2	G値	m/S ²
	靴下	靴				
GA-100W (ソフトバックプラス)	5.3	5.1	ΔLL(1)-3	98	960	
GA-100W (塩ビ樹脂/バックング品)	4.5	4.4	ΔLL(1)-2	120	1176	

※1 試験結果の数値が大きいかほど下肢疲労軽減性が高く、快適な歩行感が得られる
ことを示します。

※2 等級の数字が大きいかほど床衝撃音低減性能が高いことを示します。

※3 衝撃吸収性の指標となる最大加速度は、数値が小さいほど衝撃が小さく、
衝撃吸収性が良いと考えられます。

※ データは特記のない場合は全て社内データです。数値は試験値であり、保証値ではありません。

東リタイルカーペット

ソフトバックプラス

[受注生産品] 9,600円/㎡(税抜き価格)

〈受注生産色〉

条件: GA-100TまたはGA-100Wの基準色
一色につき300㎡以上から可

納期: 色決定後1.5ヶ月

〈組成・規格〉

各定番品全厚+3.5mm

品番は色番+FBとなります。

(例) GA10711Tのソフトバックプラス仕様は
GA10711T-FB

※防炎性能試験番号、F☆☆☆☆認定番号は品種によって
異なりますので、お問合わせください。

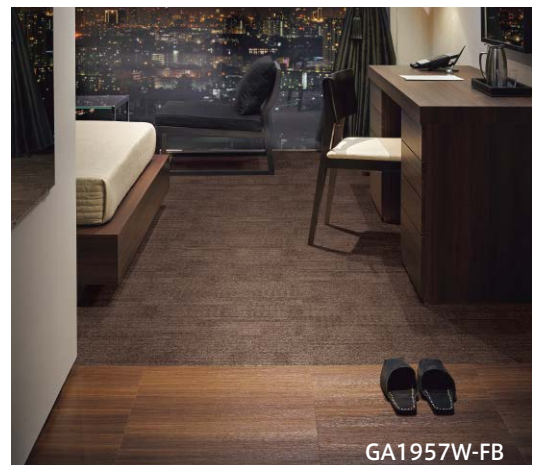


工法	下地	塗布量目安
ピールアップ工法 (接着剤エコGAセメント)	スチール・ プラスチック・ 塩ビタイル	※4 60~90g/㎡
	乾燥したモルタル・ 木造床(合板など)	※4 90~150g/㎡

※4 接着剤塗布量は、一般的な塩ビ樹脂バックングタイル
カーペットの1.5倍程度が目安となります。

●家具などの重量物を置く際はへこみ跡が残りますので
敷板などで荷重を分散させるようにしてください。

●タイルカーペット用アンダーレイシート上には施工できません。



GA1957W-FB

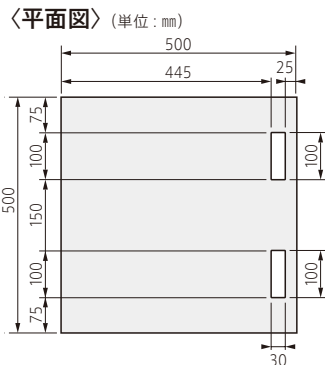
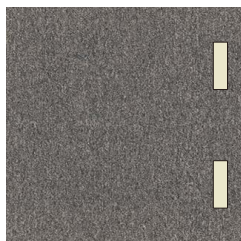
蓄光タイルカーペット — 避難誘導用 —

突然の災害等により、停電となった建物の足元から一定時間避難誘導が可能なタイルカーペットです。

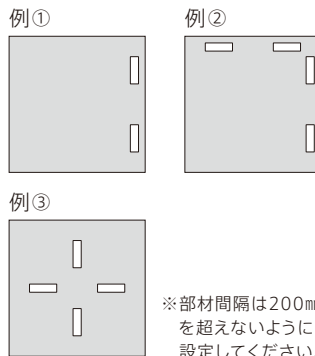
全体図 (基本形)

LMT100-2

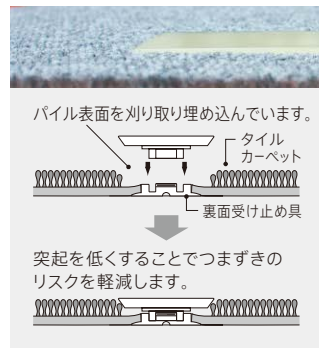
(GA-100基材で蓄光部材 2個取付けの場合)



蓄光部材の貼り方パターン・個数はアレンジ可能



蓄光部材の突起を低くしてつまずきリスクを軽減



経過時間による見え方と、りん光輝度の数値

通常状態



励起停止 10分経過後



励起停止 60分経過後



■設置場所において必要なりん光輝度の下限値：JIS Z 9095

- 通常の安全管理システムにおいて、避難路の照度は床面中央で平均照度50lx(ルクス)以上、かつ壁面最下部で同25lx以上を確保することが望ましい。
- 下記のりん光輝度の下限値は、設置場所の照明による15分間照射の結果として達成し、かつ維持しなければならない。
励起停止10分後 りん光輝度15mcd/m²以上 ※誘導ラインの幅が100mmの場合
励起停止60分後 りん光輝度2mcd/m²以上
- 製品幅が上記条件となっていない場合は、製品幅によって下限値が変更となります。

製品幅30mmの場合のりん光輝度下限値と当社製品試験結果	励起停止後の時間	りん光輝度の下限値	当社製品試験結果
※励起条件：白色蛍光灯(4,200K)50lx15分	10分	50mcd/m ² 以上	50mcd/m ²
	60分	7mcd/m ² 以上	10.3mcd/m ²

品 種	避難誘導用 蓄光タイルカーペット	
価 格	10,200円/枚 (税抜き価格) (GA-100基材で蓄光部材2個取付けの場合)	
受注単位	ベースとなるGA-100またはGA-100Sを8枚以上4枚単位からオーダー可	
納 期	受注後 約2週間(100枚以上はご相談ください)	
組 成	パイル	BCFナイロン100%
	基 材	GA-100/GA-100S(基材の変更につきましては、東リ営業所にお問合わせください)
	バックング	塩ビ樹脂+ガラス繊維布
規 格	蓄光部材	ポリカーボネート(蓄光剤入り)
	パイル長	(GA-100)3.5mm ループパイル (GA-100S)H3.5mm/L3mm ハイローループパイル
	全 厚	6.5mm
	寸 法	500mm×500mm 1/10ゲージ 13.0ステッチ
梱 包	8枚/ケース(2㎡)	
取引単位	8枚以上 4枚単位/色	
防 炎	防炎性能試験番号 E2160262	
制 電	人体帯電圧1.0kV以下(JIS L 1021-16 23°C 25%RH 合成ゴム底)	
防 汚	フッ素系樹脂による防汚加工	

工 法	下 地	塗布量目安
ピールアップ工法 (接着剤エコGAセメント)	スチール・プラスチック・塩ビタイル	40~60g /㎡
	乾燥したモルタル・木造床(合板など)	60~100g /㎡

●裏面に受け具がついていますが、そのまま施工してください。

●市松貼りを標準とします。

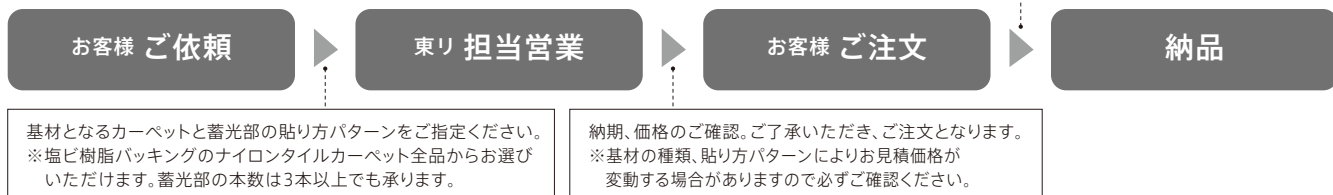
市松貼り



※構造に関する特許を取得しています。

〈オーダーの流れ〉

(基材や貼り方をアレンジする場合)



⚠️ ご注意

- 蓄光タイルカーペットは塩ビ樹脂バックングのナイロンタイルカーペット全品に加工可能です。当カタログではGA-100、GA-100S基材でのご提案をしておりますが、基材の変更につきましては、東リ営業所にお問合わせください。
- 発注数量によっては余分に納期がかかる場合があります。ご注文の際には必ず、価格、納期をご確認ください。
- 切込みなど変則的なカットは行わないでください。
- 蓄光部に水や油等がついていると滑ります。常に乾燥した状態を保ってください。
- 日常のパキュムによる清掃を徹底し、水洗いや洗剤によるクリーニングの頻度をできるだけ少なくしてください。
- 製品特有の臭いがあります。換気を心がけてください。

SGカーペット

視覚障がい者誘導用 (JIS T 9251 準拠)

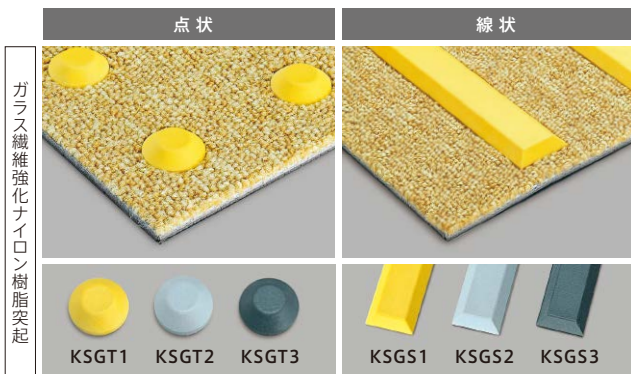
SGカーペット [受注生産品]

- 〈ガラス繊維強化ナイロン樹脂突起300mm×300mm〉 3,700円/枚 (税抜き価格)
- 〈ガラス繊維強化ナイロン樹脂突起500mm×500mm〉 10,200円/枚 (税抜き価格)
- 〈ステンレス突起300mm×300mm点状〉 12,000円/枚 (税抜き価格)
- 〈ステンレス突起300mm×300mm線状〉 16,000円/枚 (税抜き価格)

受注生産色 条件 ベースとなるGA-100またはGA-100Sと、突起色・突起形状(点・線)の組み合わせが1タイプ(8枚以上4枚単位)からオーダー可
 納期 受注後2週間(100枚以上はご相談ください)
 ※基材の変更につきましては、東リ営業所までお問い合わせください。

組成	基 材	GA-100/GA-100S
	パイル	BCFナイロン100%
	第1基布	ポリエステル不織布
	バックিং	塩ビ樹脂+ガラス繊維布
	突起部	KSGT1~KSGT3、KSGS1~KSGS3/ガラス繊維強化ナイロン樹脂 KSGTS・KSGSS/ステンレス
規格	寸 法	〈300mm×300mm〉点状突起数5×5個 線状突起数4本 〈500mm×500mm〉(ガラス繊維強化ナイロン樹脂突起のみ) 点状突起数9×9個 線状突起数6本 ※500mm×500mmの線状タイプは4本でも承りますのでご相談ください。
	全 厚	11.5mm
	突起部	5mm
	梱 包	〈300mm×300mm〉8枚/ケース(0.72㎡) 〈500mm×500mm〉8枚/ケース(2㎡)

防災/防災性能試験番号 EO020135
 制電/人体帯電圧1.0kv以下(JIS L 1021-16 23℃ 25%RH 合成ゴム底)
 防汚/フッ素系樹脂による防汚加工



機能性マーク一覧

低炭素製品マーク

低炭素社会の実現に貢献していると東リが認定した製品です。

防災マーク

一般社団法人日本インテリアファブリックス協会 (NIF) が定める統一マークです。消防法に基づく防災性能試験に合格しています。

制電マーク

一般社団法人日本インテリアファブリックス協会 (NIF) が定める統一マークです。NIFの規格をクリアする制電性能を有しています。

防汚マーク

製品の防汚性を示す目安。汚れにくく、しかもメンテナンス時に汚れが取れやすい性能を持っています。美観の保持には日常メンテナンスが最も効果的です。維持管理にご注意ください。

ナノクリン[®]マーク

東リの技術力の1つであるフッ素系樹脂防汚加工を、さらにパワーアップさせた"ナノクリン"。これまでのフッ素系樹脂による防汚加工に加え、特殊ナノ加工により、土砂の持ち込みによる汚れに対しさらに優れた防汚性能を有しています。

歩行マーク

各製品の耐久性を、製品規格と耐へタリ性、耐静荷重性、耐摩耗性データから総合的に判断し、ランク分けしています。



空港、デパート、店舗をはじめ、オフィス、各施設のエントランスホール・ロビーなど、歩行量が多く台車などの重量物が頻繁に往来するような部位に適しています。



オフィス、学校、病院等の執務室やホテルの宴会場など中程度の歩行量の部位に適しています。

RIEFマーク

学校施設部品等を対象に設けられた、学校用として必要な品質性能基準の審査に適合し、推奨品として文教施設協会から認められた製品です。

JISマーク

国の認めた登録認証機関が、日本工業規格に合格する製品であると認めたことを示しています。

エアファインマーク

タバコ臭やベットの臭い等、気になる臭いを消臭します。ホルムアルデヒド対応。

制菌加工マーク

(一社) 繊維評価技術協議会が定める規定に合格した製品にのみ認められるマーク。医療機関、介護施設およびそれに準じる施設向けの製品 (特定用途) のため、MRSA に対する抗菌性能の試験にも合格しています。規定には、細菌に対する抗菌性能や人体への影響について厳しい基準が設けられています。

グリーン購入法適合マーク

インテリアファブリックス産業活性化協議会が定める「グリーン購入法適合品」統一表示マーク。未利用繊維、リサイクル繊維、再生プラスチックおよびその他の再生材料の合計重量が製品全体重量比で 25% 以上使用していることなどの基準が設けられています。

エコマーク

「生産」から「廃棄」にわたるライフサイクル全体を通して、環境への負荷が少なく、環境保全に役立つと認められた製品です。

F☆☆☆☆マーク

F☆☆☆☆ インテリアファブリックス性能評価協議会が定めた、VOC (ホルムアルデヒド) 放散の自主基準により表示される統一マークです。
 F☆☆☆☆ は最上級区分です。

ロングライフデザイン賞マーク

公共財団法人日本デザイン振興会主催「グッドデザイン・ロングライフデザイン賞」を受賞した製品です。

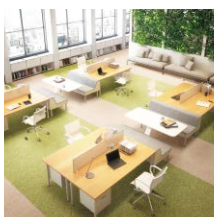


GA-100 series Image collection

GA-100 シリーズ 空間イメージ集



CONTENTS



OFFICE

p.31 – 34



TCP + LL

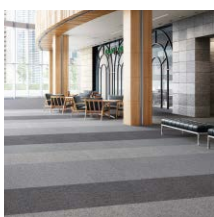
タイルカーペット ルースレイタイル

p.35 – 36



HOTEL

p.37 – 40



SHOP

p.41 – 44



SCHOOL / PUBLIC

p.45 – 48



RESIDENTIAL

p.49 – 50

OFFICE

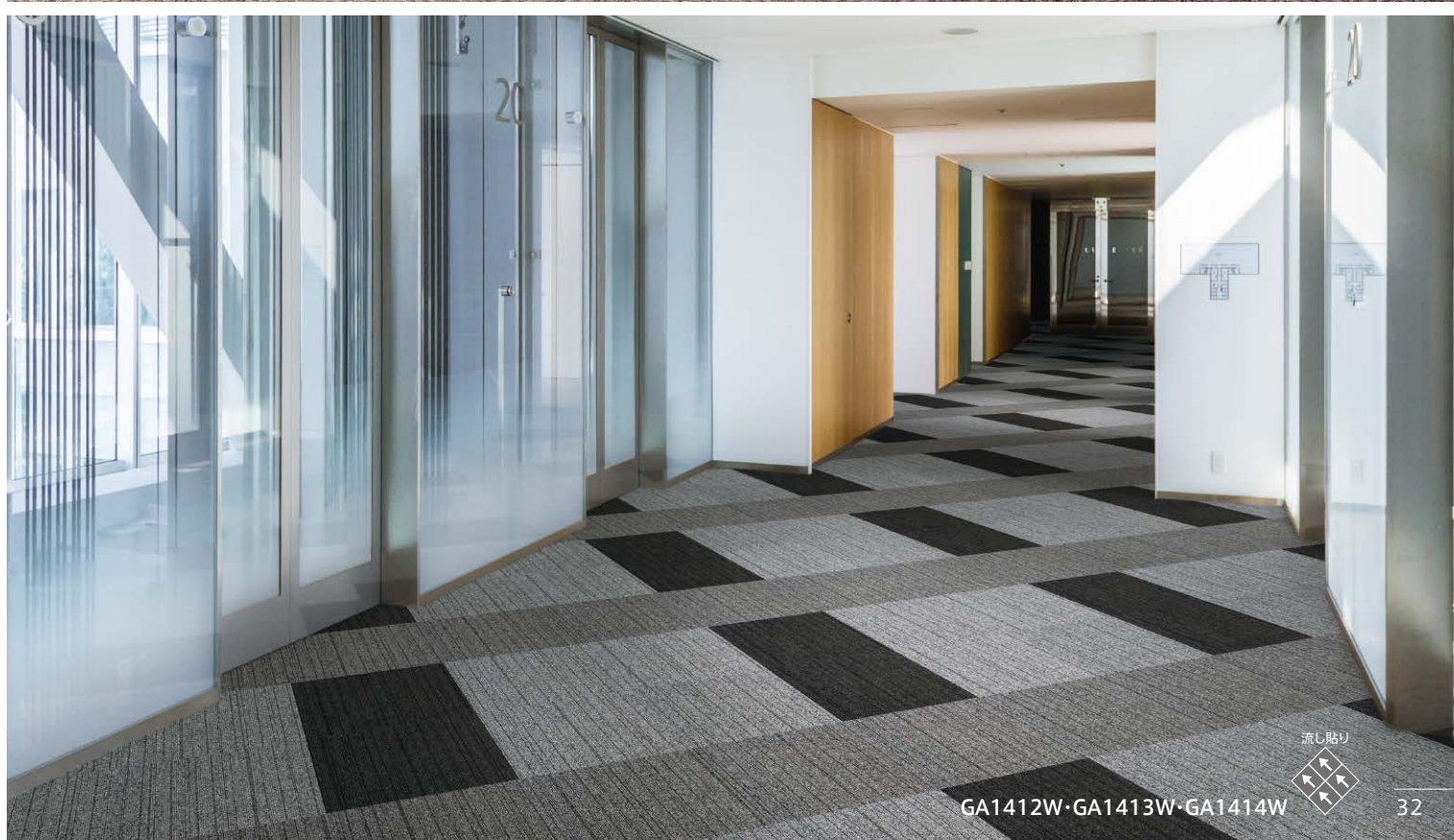




流し貼り



GA1654W・GA1656W・GA10719T



流し貼り



GA1412W・GA1413W・GA1414W



流し貼り
↑↑
↑↑
GA10714T・GA10715T・GA10716T

ヤマハ株式会社 イノベーションセンター
完工:2018年8月



流し貼り
↑↑
↑↑
GA1962W



GA10634T・GA10636T



GA1752W・GA1762W・GA1763W



TCP + LL

タイルカーペット

ルースレイタイル



流し貼り



ブリック貼り



GA1761W・GA10715T

TTN3601 (ルースレイタイル)

貼り合わせに最適な設計のルースレイタイル



ルースレイタイル LLフリー50NW-EX、LLフリー40NW-EXはグッドデザイン賞を受賞しています。



①ピールアップ施工可能

GAシリーズ、ルースレイタイル (NW-EXシリーズ) とともに、共通のピールアップ形接着剤で施工ができます。貼替えも簡単にできます。



②共通のモジュール

共通のメーターモジュールなので貼り合わせに最適です。また、足で踏んだ時にパイルが沈むことを想定し、カーペットを少し厚く設計しています。

〈GA-100シリーズ〉

〈ルースレイタイル〉



③共通のメンテナンス



NW-EXシリーズのルースレイタイルはワックス不要なので、カーペットとともに掃除機等で清掃することが可能です。(ルースレイタイルのメンテナンス方法はルースレイタイルサンプル帳又は総合カタログをご確認ください。)

※NW-EXシリーズは、ワックス液をはじいてしまうため、ワックスメンテナンスを行わないでください。





市松貼り
↑ →
→ ↑

GA1972W

流し貼り
↑ ↑
↑ ↑

TTN3303(ルースレイタイル)



流し貼り



GA1651W・GA1755W

TTN3115(ルースレイタイル)

ブリック貼り



HOTEL





市松貼り
 ↑ →
 → ↑

GA1652W

流し貼り
 ↑ ↑
 ↑ ↑

GA1854W



流し貼り
 ↑ ↑
 ↑ ↑

GA10719T

ブリック貼り
 → →
 → →

TTN3125 (ルースレイタイル)





流し貼り
GA10333T



ブリック貼り
TTN3128(ルースレイタイル)



GA1853W
GA1854W
GA10226T



GA10711T GA10712T



SHOP





流し貼り

 GA1853W · GA10717T



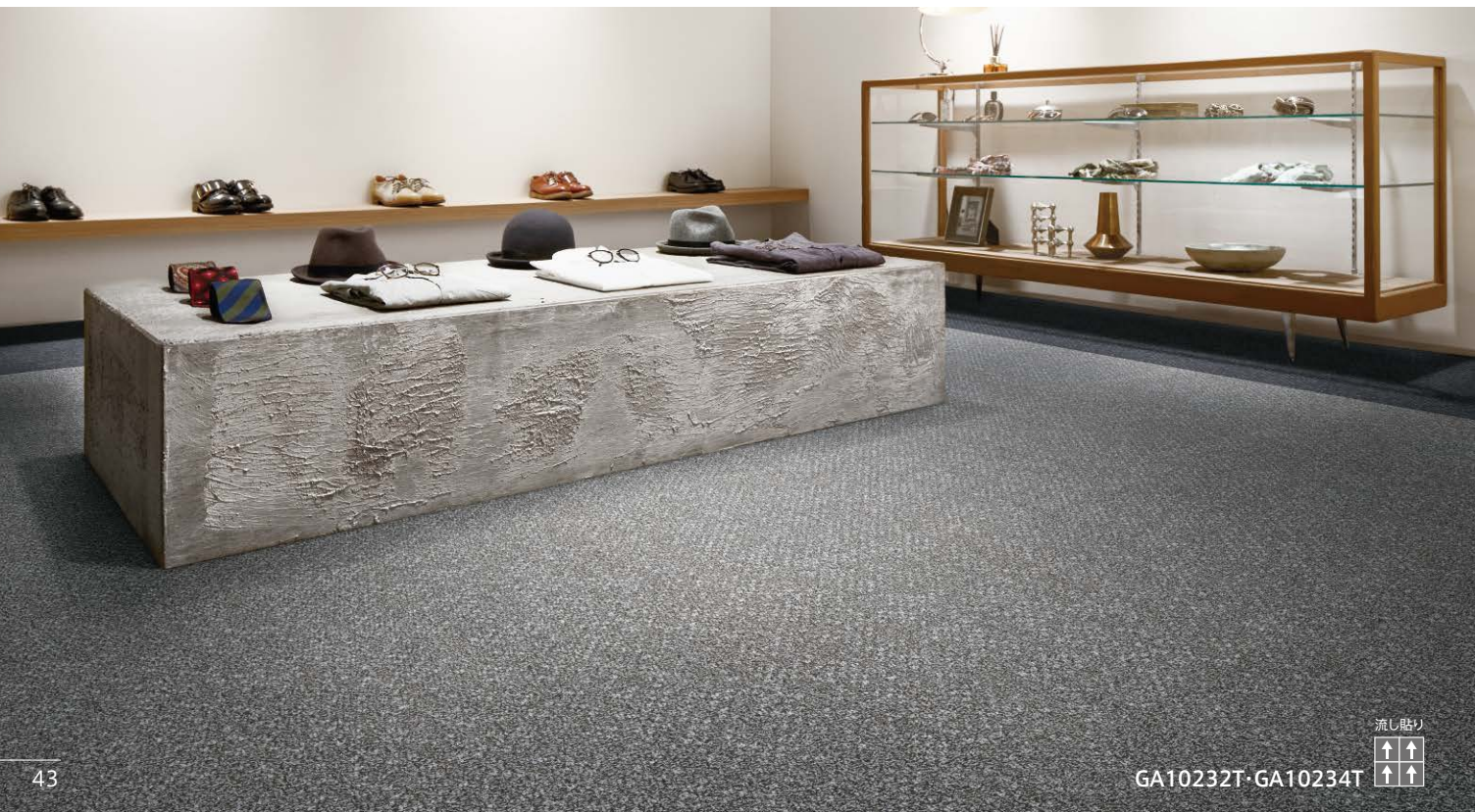
流し貼り

 GA1957W · GA1963W · GA10716T



GA1755W・GA1756W・GA1765W・GA1957W・GA1962W・GA1963W

流し貼り
 ↑↑
 ↑↑



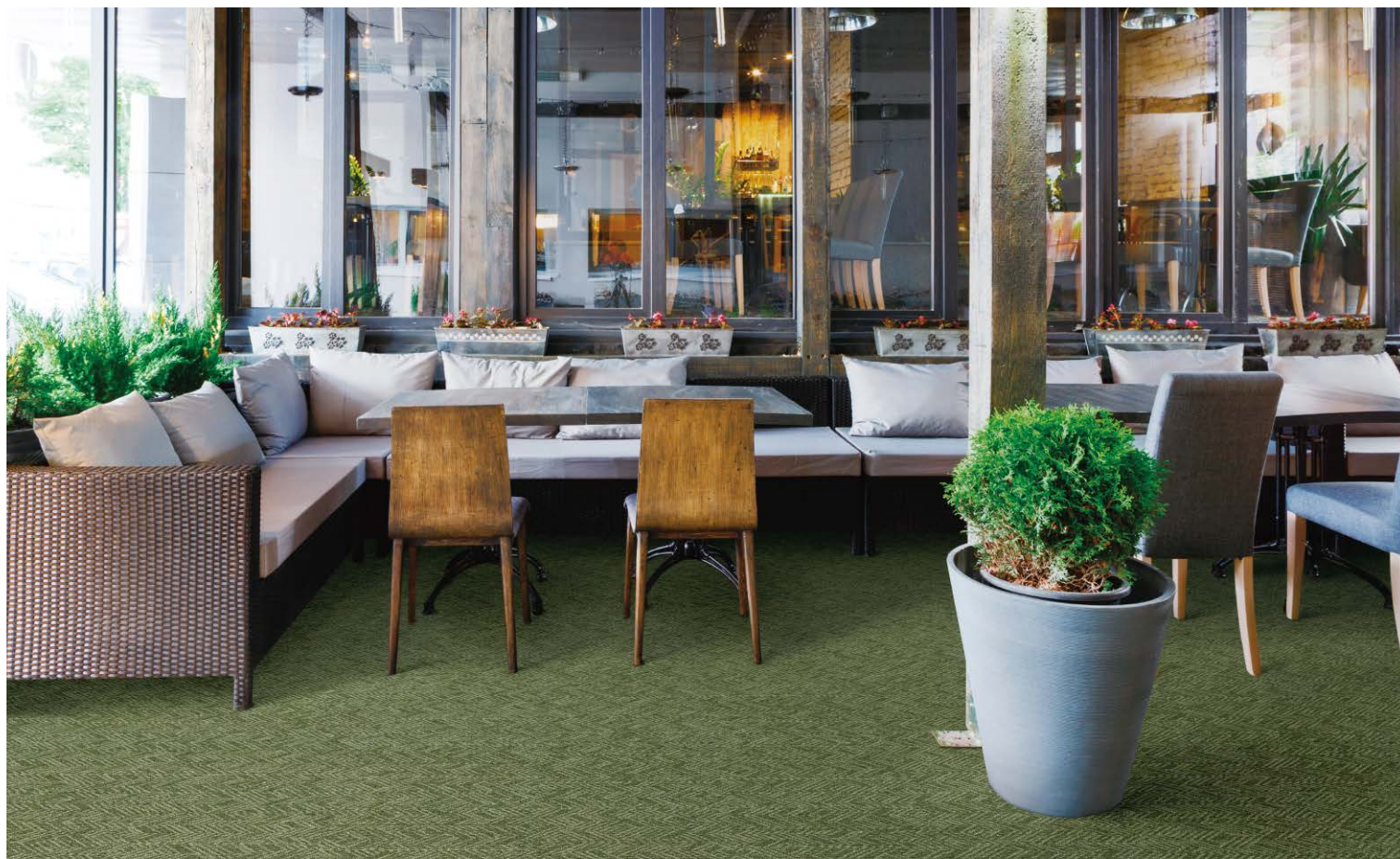
GA10232T・GA10234T

流し貼り
 ↑↑
 ↑↑



GA1760W・GA1761W・GA1851W・GA10718T

流し貼り



流し貼り



GA1653W

ブリック貼り



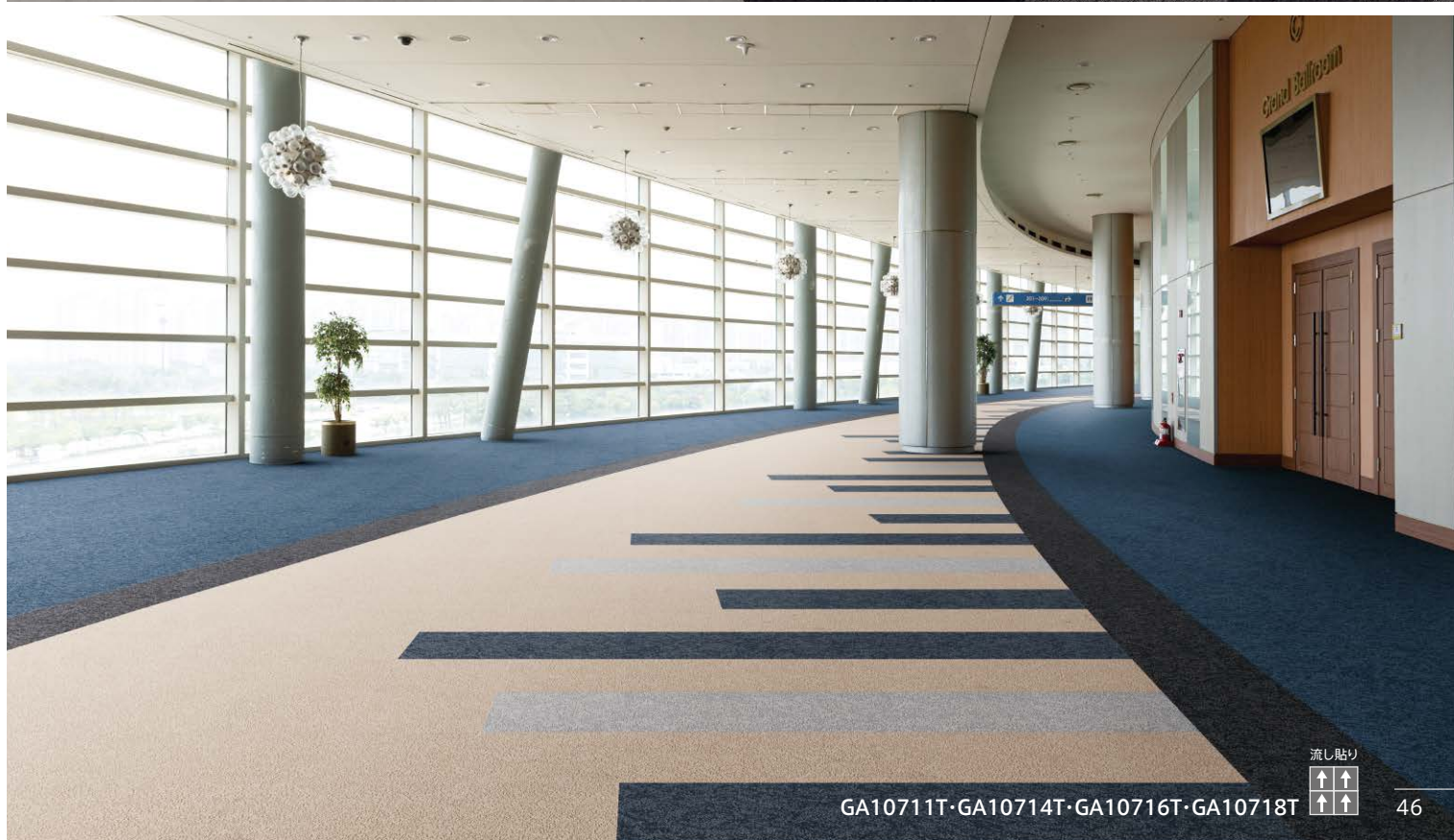
TTN3122 (ルースレイタイル)

SCHOOL / PUBLIC





GA1413W・GA1414W・TTN3205(ルースレイタイル)



GA10711T・GA10714T・GA10716T・GA10718T



SCHOOL / PUBLIC



市松貼り
↑↑
→→
↑↑

GA190・GA196・GA1021・GA1025・GA1028



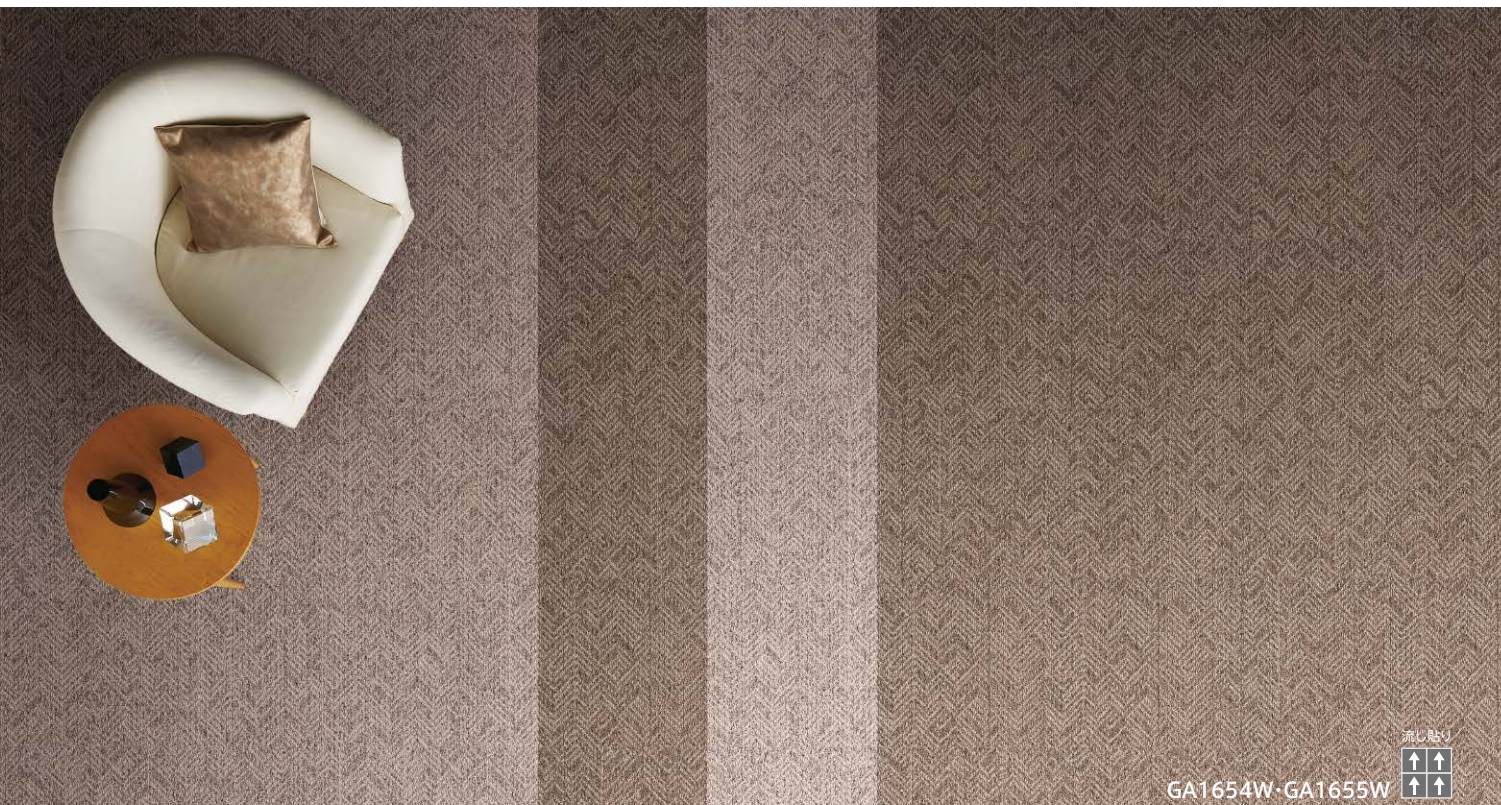
流し貼り
↑↑
↑↑

GA1751W・GA1760W・GA1761W

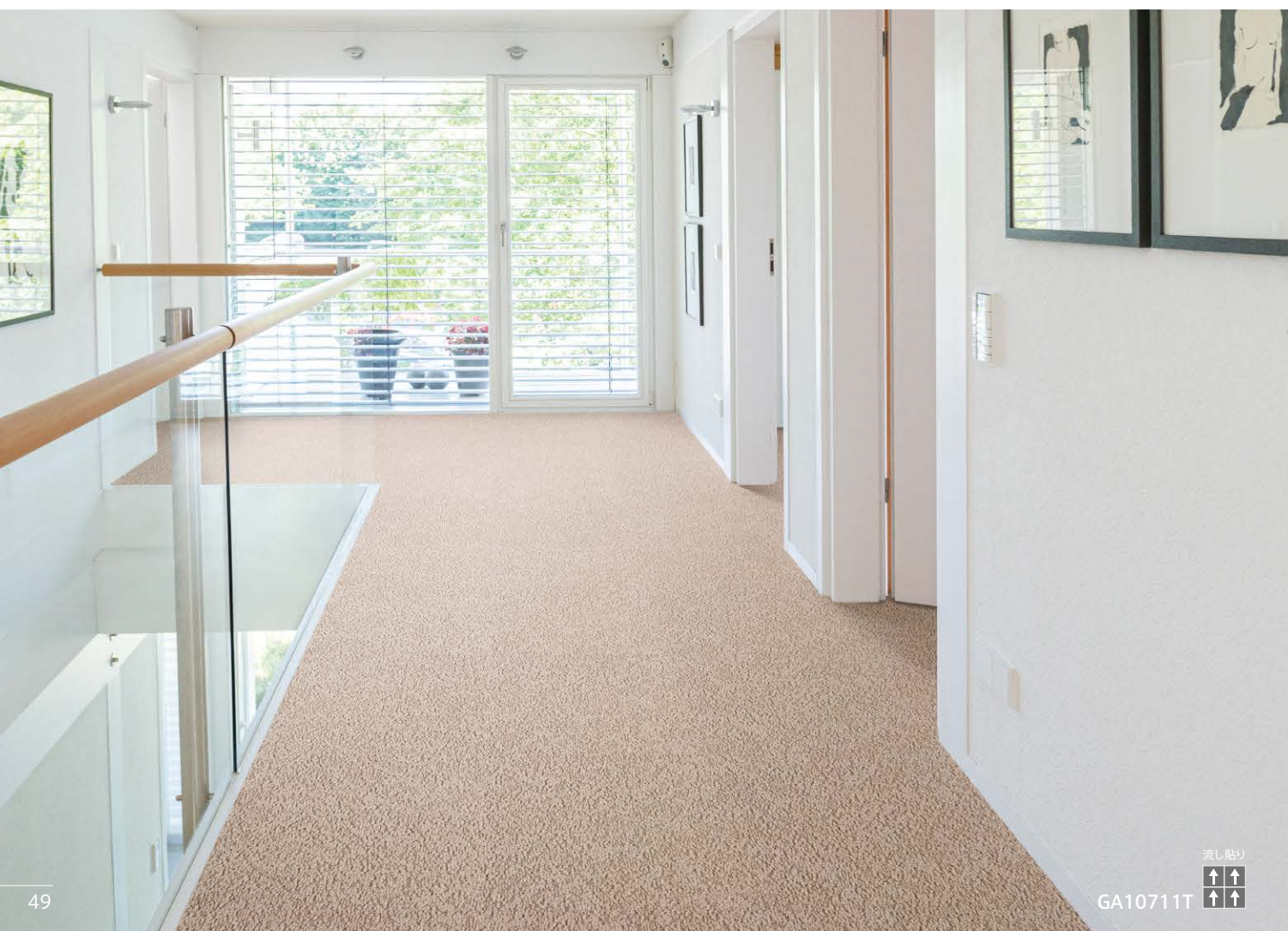




RESIDENTIAL



流し貼り
↑↑
↑↑
GA1654W-GA1655W



流し貼り
↑↑
↑↑
GA10711T



流し貼り



GA10632T



流し貼り



GA1853W・GA1855W

東リ株式会社

東日本営業開発部 TEL03(5403)2067
東日本営業開発部 商業施設 TEL03(5403)2066
東京第1営業所 TEL03(5403)2050
東京第2営業所 TEL03(5403)2055
八王子営業所 TEL042(648)0588
横浜営業所 TEL045(664)5810
大宮営業所 TEL048(651)1031
千葉営業所 TEL043(208)1381
水戸営業所 TEL029(231)7695
新潟営業所 TEL025(228)5133
長野営業所 TEL026(231)3320
札幌営業所 TEL011(833)0040
仙台営業所 TEL022(287)0950
盛岡営業所 TEL019(632)6211
郡山営業所 TEL024(925)5536
名古屋営業開発課 TEL052(733)3532
名古屋第1営業所 TEL052(733)3471
名古屋第2営業所 TEL052(733)3472
静岡営業所 TEL054(280)5272
金沢営業所 TEL076(246)7001

西日本営業開発部 TEL06(6943)1645
西日本営業開発部 商業施設 TEL06(6943)1647
大阪第1営業所 TEL06(6943)1671
大阪第2営業所 TEL06(6943)1672
京都営業所 TEL075(693)7755
神戸営業所 TEL078(291)8444
広島営業所 TEL082(239)2858
岡山営業所 TEL086(244)3366
高松営業所 TEL087(815)1150
松山営業所 TEL089(925)6366
福岡営業開発課 TEL092(411)9076
福岡営業所 TEL092(411)9076
北九州営業所 TEL093(522)0235
鹿児島営業所 TEL099(263)7477
沖縄営業所 TEL098(884)5652

ハウジング営業部 東京 TEL03(6400)5294
ハウジング営業部 大阪 TEL06(4707)7510
ダイヤ営業部 TEL03(6400)5290
特販営業部 量販営業 TEL03(5403)2073
特販営業部 特販事業 TEL06(6494)6626
建築営業部 東京 TEL03(5403)2063
建築営業部 大阪 TEL06(6943)1643
グローバル戦略推進部 TEL03(5403)2078

札幌ショールーム TEL011(833)1730
〒062-0911 札幌市豊平区旭町3-1-7

東京ショールーム TEL03(5421)3711
〒141-0022 東京都品川区東五反田5-25-19 東京デザインセンター4F

名古屋ショールーム TEL052(745)1691
〒466-0006 名古屋市中区北山町3-20-1 東リ名古屋ビル2F

大阪ショールーム TEL06(6943)1649
〒540-0008 大阪府中央区大手前1-7-31 OMMビル7F

福岡ショールーム TEL092(433)1002
〒812-0013 福岡市博多区博多駅東2-15-19 KS-T駅東ビル 1F

東リは ISO9001 の
認証を取得しています

「廃棄物の処理及び清掃に関する法律」(廃棄物処理法：環境省)に従い、不要となった見本帳につきましては、都道府県知事等の許可を得た産業廃棄物処理業者に廃棄を直接委託して頂きますようお願い申し上げます。(一社)日本インテリアファブリックス協会 東リ株式会社

選択上のご注意

- 各種マークの詳細は「東リ総合カタログ」をご参照ください。
- 淡色のカーペットの場合、汚れが目立ちやすくなります。カーペットの選定時には色についても充分ご配慮ください。
- 下地から絶えず湿気の上昇が予想される場所では使用を避けてください。接着不良や臭気が発生することがあります。

！コンクリート系下地の場合、そこにアルカリ性の過剰な水分(「コンクリート・モルタル水分計 HI-520-2型D.MODEで440未満=水分指標8%以下」以上が目安)があると、塩ビ樹脂中に含まれる可塑剤が分解して、臭気(アルコール系)が発生した事例があります。施工前に、必ずコンクリート・モルタル水分計「HI-520-2型」で水分指標を確認し、水分指標が高い場合は、充分乾燥させてください。また、その他にもいくつかの対処方法がありますので、東リ営業所までお問合わせください。

- 現物見本やサンプル帳と、製品の色が若干異なる場合があります。
- 当カタログは2020年6月現在のものです。予告なしに変更されることがあります。

施工上のご注意

- 施工の前に「東リ総合カタログ」もしくは「東リ施工マニュアル」をご一読ください。
- 東リエコGAセメントは、ピールアップ性を確保するために、塗布後、半透明になってから貼付けを開始してください。半透明になった後、つめすぎないように施工してください。

メンテナンスならびに使用上のご注意

！美観の維持およびホコリ防止のため、歩行量に応じて電気掃除機あるいは真空掃除機による
●日常メンテナンスを行ってください。業務用スペースでは、日常メンテナンスと併せて、用途に応じた定期的な集中メンテナンスをおすすめします。

- ブラシ付き真空掃除機を使用する際は、バйлを損傷する可能性がありますのでご注意ください。
- 汚れが付着した際には、すぐに汚れが広がらないように注意して拭取ってください。時間の経過とともに除去しにくくなります。なお、汚染物質によっては除去不可能なものもあります。
- 部分的にシミとなった汚れを除去する際は、汚れの原因に応じたシミとり剤や中性洗剤などを使用してください。選択を誤ると、かえって変色などを招く可能性があります。
- 化学薬品や強い作用を持つ洗剤、漂白剤等により、変退色や変質を招く可能性があります。こぼさないようにしてください。
- ある種の家具の脚ゴムやゴムマットなどのゴム製品、塗料、防腐剤、防虫剤などによって、汚染され変退色を招く可能性があります。これらに直接触れないようにしてください。
- 直射日光など、環境条件によって変退色の可能性があります。カーテン・ブラインドなどで日よけをしてください。
- 素材固有の臭いがあります。換気を心がけてください。
- ハイヒールや家具などの局部荷重により、へこみ跡が残る可能性があります。特にスノコ状の二重床の場合は充分にご注意ください。

